

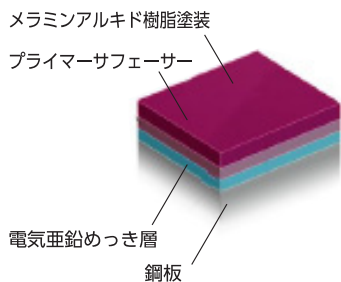
消火栓格納箱の腐食に対する新提案

高耐食溶融めっき鋼板《ZAM®ZP処理》+アクリル樹脂焼付塗装

材質の見直しによる耐食性UP 塗装の見直しによる耐候性UP

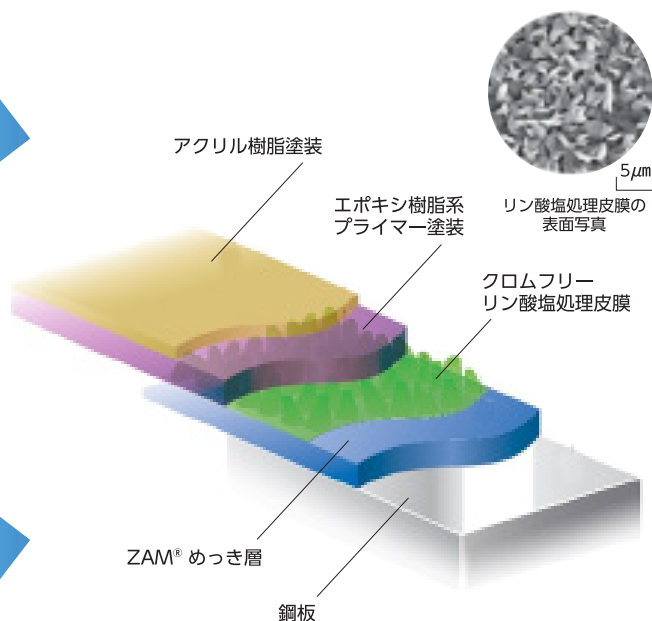
従来品 (Gグレード)

新提案品



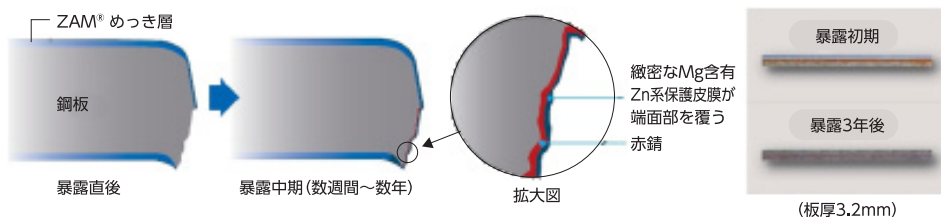
耐候性UP

耐食性UP



注記1: ZAM®カタログより抜粋 (塗料部分は追加)

ZAM®



注記2: ZAM®カタログより抜粋

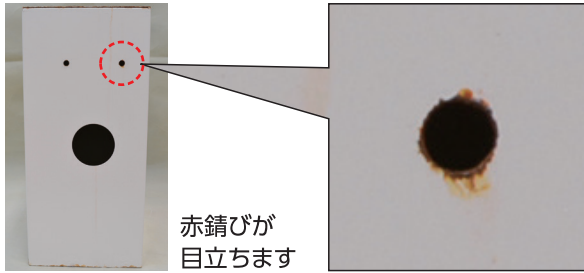
- 高耐食の溶融亜鉛 - アルミニウム (6%) - マグネシウム (3%) 合金めっき鋼板です。マグネシウムとアルミニウムの効果により、傷に強く、優れた耐食性、加工性を実現した製品です。
- 高耐食溶融めっき鋼板 ZAM®ZP処理の耐食性は、溶融亜鉛メッキ鋼板に比べ 10 ~ 20 倍、溶融亜鉛 -5% アルミニウム合金めっき鋼板に比べ 5 ~ 8 倍優れています。(日新製鋼株式会社の塩水噴霧試験による)
- ZAM®ZP処理の切断端面部はめっき層から溶け出した Mg を含む緻密な亜鉛系保護被膜が端面部を覆うことにより、優れた耐食性を発揮します。(CCT サイクル試験による耐食性の比較は裏面を参照下さい。)

アクリル樹脂塗装

- アクリル樹脂はメラミン樹脂に比べ、耐酸性・耐水性が優れており光沢も長持ちします。

切断端面に依る耐食性比較

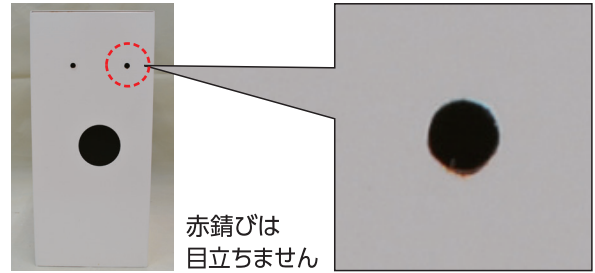
電気亜鉛めっき鋼板製 メラミン樹脂焼付け塗装
(CCT30サイクル)



赤錆びが
目立ちます

現場での追加加工はタッチアップでの補修が必要です。

ZAM[®] ZP処理製 アクリル樹脂焼付け塗装
(CCT30サイクル)



赤錆びは
目立ちません

現場での追加加工はタッチアップでの補修が必要です。

格納箱に依る耐食性比較

電気亜鉛めっき鋼板製 メラミン樹脂焼付け塗装
(CCT30サイクル)



●電気亜鉛めっき鋼板(屋内仕様)では錆びの発生や塗膜の剥がれが確認できます。

ZAM[®] ZP処理製 アクリル樹脂焼付け塗装
(CCT30サイクル)



●ZAM[®] ZP処理はアクリル樹脂塗装を施すことで更に美観を損なうことなく、錆びに強くなります!

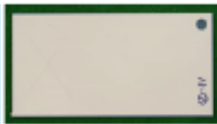
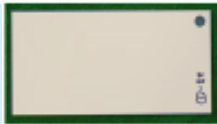
CCT60サイクル試験による耐食性の比較

クロスカット

電気亜鉛めっき鋼板

ZAM[®] ZP処理

スタート



60サイクル後

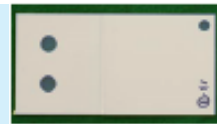


スポット溶接

電気亜鉛めっき鋼板

ZAM[®] ZP処理

スタート



60サイクル後



※ZAM[®] は日本製鉄株式会社の登録商標です。ZAM[®] は日本製鉄株式会社が開発した溶融亜鉛-アルミニウム-マグネシウム合金めっき鋼板の商品名です。

IS 株式会社 立売掘製作所

大阪支社 〒550-0012 大阪市西区立売堀1丁目10番10号 TEL(06)6538-1231(代)

東京支社 〒110-0016 東京都台東区台東4丁目8番7号 仲御徒町フロントビル TEL(03)5688-3121(代)

中部支社 〒464-0850 名古屋市千種区今池4丁目1番29号 TEL(052)732-8891(代)

西部支社 〒812-0016 福岡市博多区博多駅南2丁目1番5号 博多サンシティビル TEL(092)471-1661(代)

〈お問い合わせは下記 営業所・代理店まで〉