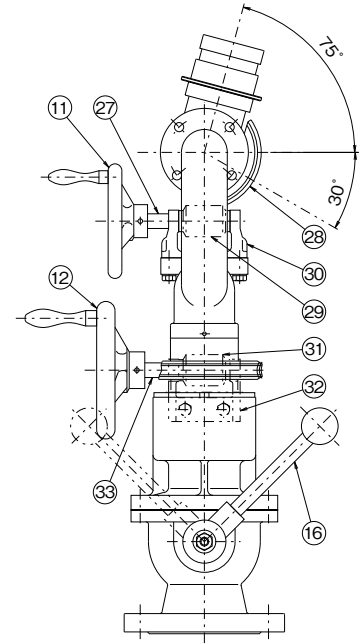
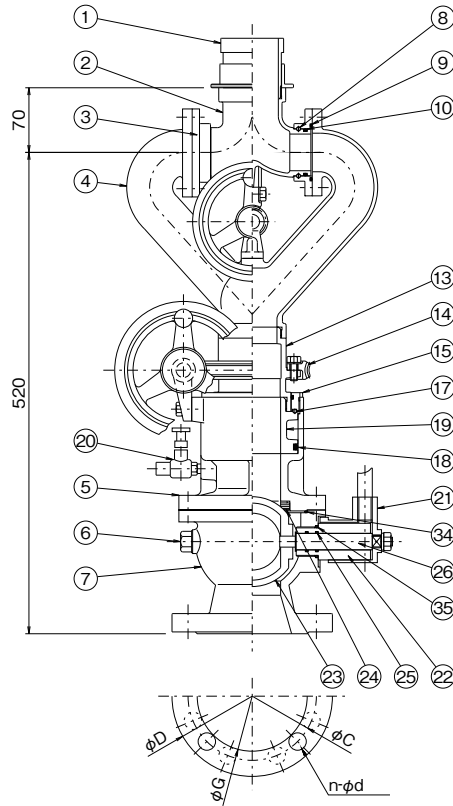


M2

SIZE:65×65×80 FLANGE



★MG065X65J (65JIS)
★MG065X75J (80JIS)



○各種規格フランジ寸法表 P210

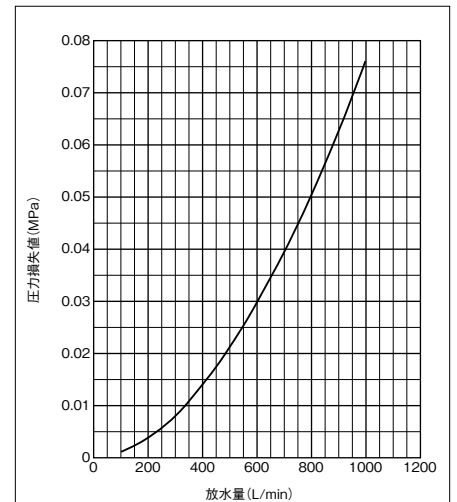
●材質表 MATERIALS LIST

品番 NO	名 称 NAME	材質 MATERIAL	個数 QTY	備 考 REMARKS
1	差シ金具 NOZZLE CONNECTION	CAC406	1	JIS B 9911
2	俯 仰 管 MONITOR HEAD	CAC406	1	
3	俯仰管フランジ FLANGE	CAC406	2	
4	腕 ARM	CAC406	1	
5	回 転 台 MONITOR BODY	CAC406	1	
6	ボール止メネジ BOLT & NUT	C3604	1	
7	ボールコック本体 BALL COCK BODY	FC200	1	
8	ボ ー ル BALL	C2600	40×2	
9	オ リ ン グ O-RING	NBR	2	G-55
10	オ リ ン グ O-RING	NBR	2	G-45
11	ハ ン ド ル 車 HAND WHEEL	AC7A	1	俯仰用
12	ハ ン ド ル 車 HAND WHEEL	AC7A	1	旋回用
13	中 継 管 CONNECTOR	CAC406	1	
14	ウォームホイール WORM WHEEL	CAC406	1	
15	ローター止メリング RING	CAC406	1	

品番 NO	名 称 NAME	材質 MATERIAL	個数 QTY	備 考 REMARKS
16	ボール弁切換レバー LEVER	SS400	1	
17	ボ ー ル BALL	C3604	73	
18	オ リ ン グ O-RING	NBR	1	P-90
19	ロ ー タ ー ROTOR	CAC406	1	
20	排 水 弁 DRAIN VALVE	C3771	1	
21	切 換 軸 カバ ー COVER	CAC406	1	
22	ボール弁切換軸受 SUPPORT	C3604	1	
23	ボ ー ル 弁 BALL VALVE	CAC406	1	
24	ボ ー ル シ ー ト SEAT	PTFE	1	
25	オ リ ン グ O-RING	NBR	2	P-18
26	ボール弁切換軸 STEM	C3604	1	
27	ウォーム軸 SHAFT	C3604	1	
28	ウォームホイール WORM WHEEL	CAC406	1	
29	ウォームギヤ WORM GEAR	C3604	1	
30	軸 受 WORM SUPPORT	CAC406	1	

品番 NO	名 称 NAME	材質 MATERIAL	個数 QTY	備 考 REMARKS
31	ウォームギヤ WORM GEAR	C3604	1	
32	軸 受 WORM SUPPORT	CAC406	1	
33	ウォーム軸 SHAFT	C3604	1	
34	オ リ ン グ O-RING	NBR	1	G-115
35	オ リ ン グ O-RING	NBR	1	P-30

●圧力損失曲線



●仕様 SPECIFICATIONS

最大放水量 Max rated capacity : 1000L/min
使用圧力 Working pressure : 1.0MPa
試験圧力 Hydrostatic test pressure : 2.1MPa

俯仰角度 Vertical travel : +75°～-30°
旋回角度 Horizontal rotation : max360°
塗 装 Coat : 赤色 Red painting
質 量 Mass : Approx 27.0kg

※寸法・仕様等は、予告なく変更することがあります。 ※Dimensions, Specifications, etc. are subject to change without notice.