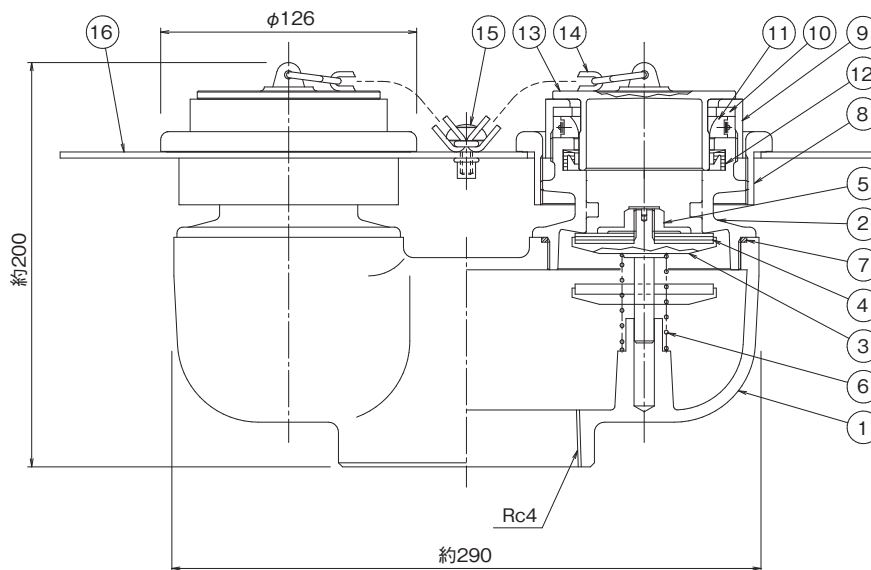
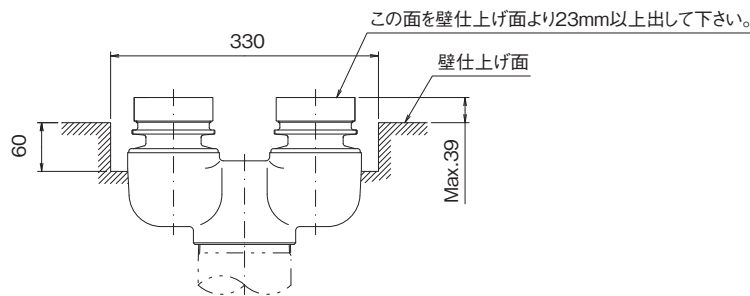


## ■S170 双口埋込型送水口(差込式)

SIZE:100×65×65



### ●取付要領図



### ●材質表 MATERIALS LIST

品番 NO	名 称 NAME	材質 MATERIAL	個数 QTY	備 考 REMARKS	品番 NO	名 称 NAME	材質 MATERIAL	個数 QTY	備 考 REMARKS
1	本 体 BODY	CAC406	1		9	締 め 輪 HOSE CONNECTION	CAC406	2	JIS B 9911
2	受 ケ 金 具 VALVE BOX	CAC406	2		10	ツ め 座 RING	CAC406	2	
3	弁 体 VALVE	C3771	2		11	ツ め CLAW	CAC406C	3×2	
4	弁 パ ッ キ ン PACKING	N.B.R	2	φ67.5×φ9.5×t5	12	U パ ッ キ ン PACKING	C.R	2	
5	弁 ナ ッ ト NUT	C3771	2		13	キ ャ ッ プ CAP	CAC406	2	
6	ス プ リ ン グ SPRING	SUS304	2		14	鎖 CHAIN	SUS304	2	
7	O リ ン グ O-RING	N.B.R	2	G-95	15	鎖 止 め CHAIN HOLDER	C3604	1	M6
8	プ レ ー ト 受 ケ RING	CAC406	2		16	飾り板 PLATE	SUS304	1	t3

### ●仕様 SPECIFICATIONS

最高使用圧力 Max working pressure :2.0MPa  
型式認定番号 FDC-001-1号

等価管長 38.3m(sch40)  
質 量 Mass :Approx 11.5kg

仕 上:送水口埋設部…ニッケルめっき  
:送水口露出部…クロムめっき

※寸法・仕様等は、予告なく変更することがあります。 ※Dimensions, Specifications, etc. are subject to change without notice.