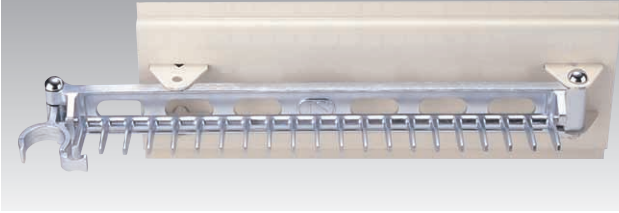


ホース掛

HOSE RACKS

Revolving Hose Rack

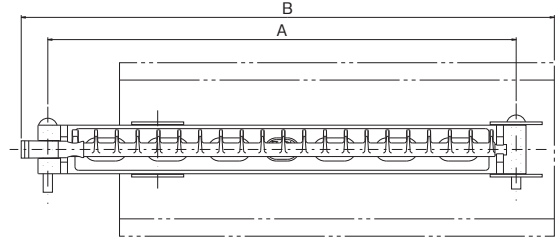
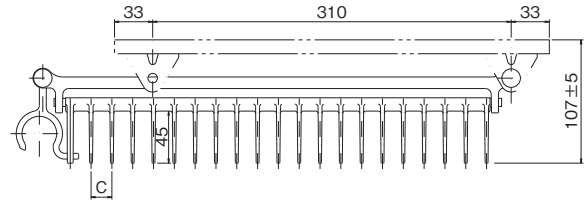
RSS 回転式ホース掛 (SS)



※RSS 回転式ホース掛に取付台は付属していません。

回転式ホース掛

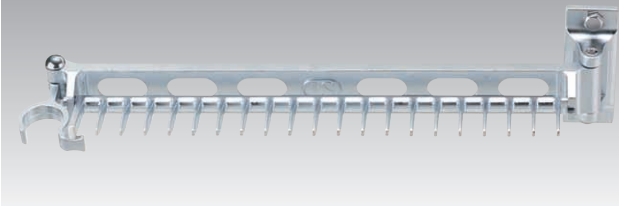
サイズ		材質及び各部寸法				コード
呼び	くし数	DC(ダイカスト)				
		A±3	B±5	C	質量(kg)	
40	20	405	462	18	1.3	★RZ 4020S
	23	405	462	15.7	1.4	★RZ 4023S
	28	459	516	14.8	1.5	★RZ 4028S



※取付台(2点鎖線部)は格納箱に溶接されています。

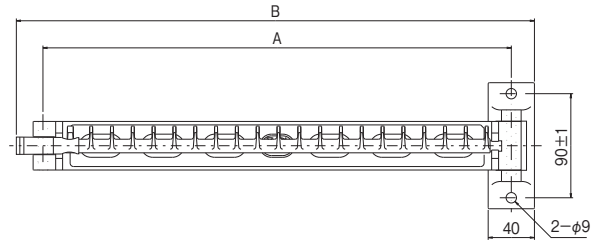
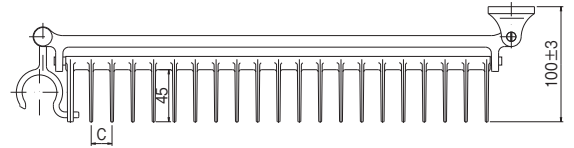
Revolving Hose Rack

R11 回転式ホース掛 (DC)



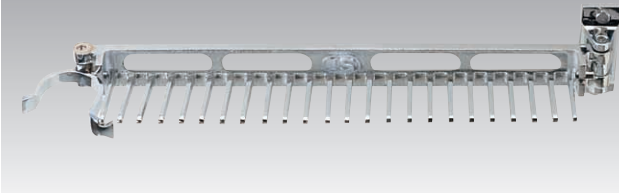
回転式ホース掛

サイズ		材質及び各部寸法				コード
呼び	くし数	DC(ダイカスト)				
		A±3	B±5	C	質量(kg)	
40	20	405	448	18	1.4	★RZ 4020N
	23	405	448	15.7	1.5	★RZ 4023N
	28	459	502	14.8	1.6	★RZ 4028N



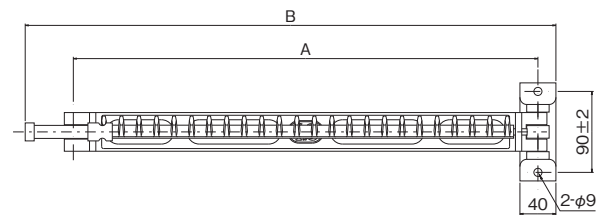
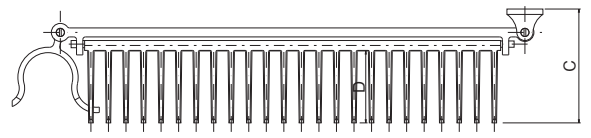
Revolving Hose Rack

R1 回転式ホース掛 (CAC)



回転式ホース掛

サイズ		材質及び各部寸法					コード
呼び	くし数	CAC(青銅)					
		A±3	B±5	C±2	D±2	質量(kg)	
40	15	360	415	110	65	2.2	RB 4015
	20	458	510	110	65	2.7	★RB 4020
50	23	506	580	125	80	3.0	RB 5023
65	23	506	580	125	80	3.0	RB 6523



※寸法・仕様等は、予告なく変更することがあります。★標準在庫品を示します。

巻頭

操作性
1号消火栓

1号消火栓

広範囲型
2号消火栓

補助放水栓
2号消火栓
天井設置型

屋内外
消火栓
設置基準

屋内外
消火栓
設置基準

放水銃・噴霧器
放水口
ホース接続箱

補助放水栓
非常
コンセント

連結送水管
技術基準
(袋 粉)

消火栓弁

ノズル・
結合金具

ホース・
ホース
架

送水口・
アイエント

採水口

スプリンクラー
ヘッド

放水銃・噴霧器
スプリンクラー
吐出配管

泡消火
設備

緊急継手・
テスト金具

バケツ型
消火設備

消火器・
消火器接続箱

移動式粉末
消火設備

テニガワが
放水銃器具・
スベアパーツ

消火栓・
給水栓

放水銃
他

文化財用・
特殊用
放水銃

技術資料
目次

品名・型番
索引