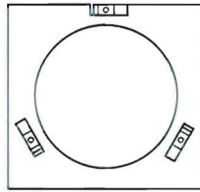
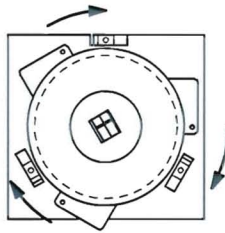


## 表示灯取付け作業説明書

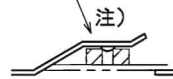
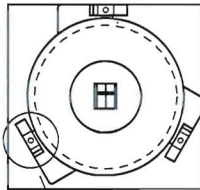
1. 扉裏面に取付け金具がついています。



2. 表示灯と取付け金具の間に白色シートを挟み表示灯を取付け金具に押し当て時計回りに回転させてください。



3. 取付け金具のダボと表示灯の取付け穴が一致すれば完了です。ダボと穴が完全に合っていることを、ご確認ください。脱落・破損等の原因になります。

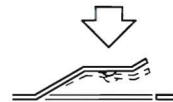


### 取付け調整方法

取付けが硬い場合  
取付け金具を軽く引き起こして下さい。



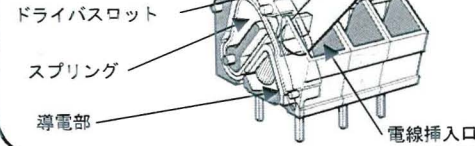
取付けが軟らかい場合  
取付け金具を軽く押込んで下さい。



注) 必要以上の調整は、行わないでください。  
また、取付け完了後、故意に表示灯の表面を内側に押込まないでください。  
脱落・破損等の原因になります。  
調整はケガをしないよう、ご注意下さい。

## 結線作業説明書

### ●端子台の構造

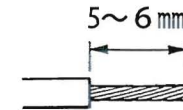


電線適合サイズ  
0.08 ~ 2.0 mm<sup>2</sup>  
A G W # 28 ~ # 14

### ●電線のむき出し

◆必ず規定の長さでむき出してください。

●使用工具  
カッタ付ストリッパ



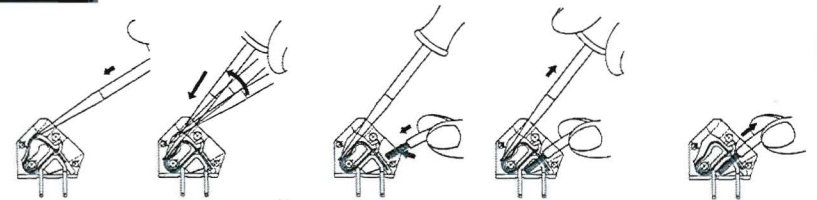
◆電線の先端をチェックしてください。



◆注意◆  
規定のむき長さでない場合、被覆をかみこみ、導通不良の恐れがあります。

### ●結線作業（ドライバ使用）

●使用工具  
マイナスドライバ



①ドライバをスロットから入れ、上に起こしながら、突き当たるまで差し込む。

②スプリングが開いたら電線を挿入する。電線を保持しながらドライバを抜けば結線できる。

③結線後、電線を軽く引っ張り接続を確認する。

◆強く引っ張らない事！

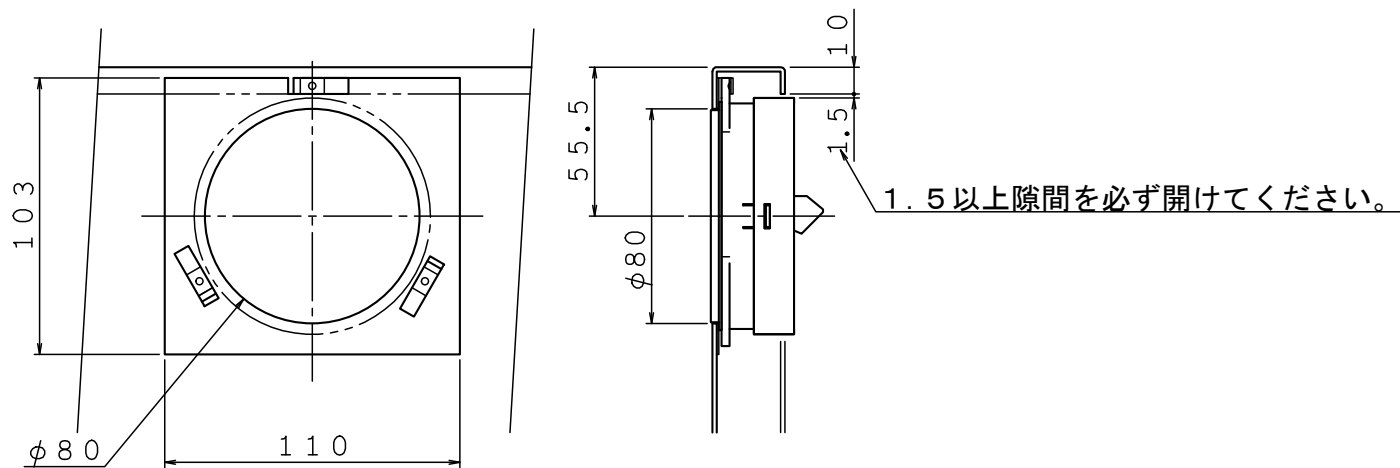
IS 株式会社 立売堀製作所

### 同梱品一覧

- 表示灯本体
- 白色シート
- 作業説明書（本書）
- 取付け金具（別途ご購入時のみ）

東京支社 03-5688-3121  
大阪支社 06-6538-1231  
中部支社 052-732-8891  
西部支社 092-632-5011

## 金具取付け最小参考寸法



扉開口寸法φ80  
取付け金具は中心を合わせ溶接等で固定ください。  
扉面と取付け金具の間に隙間が出来ないように  
ご注意ください。