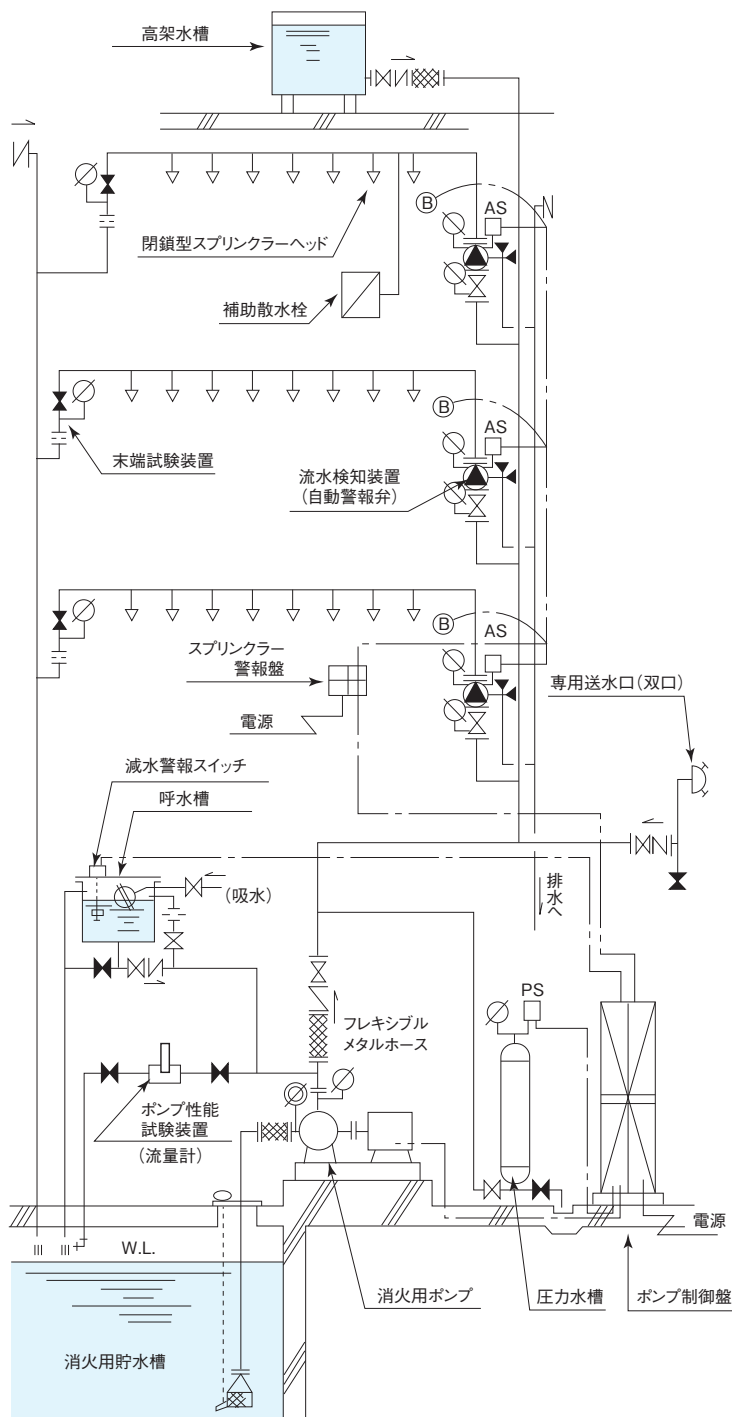
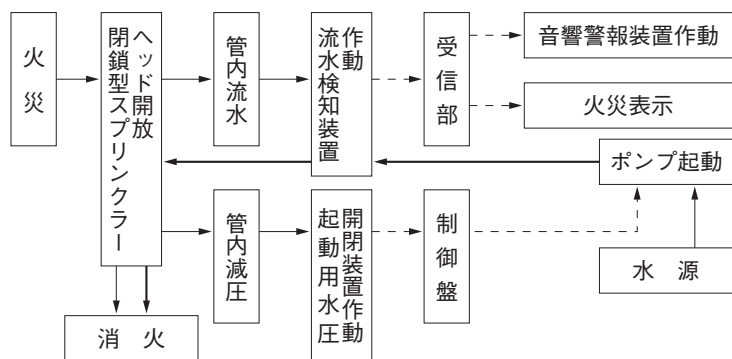


スプリンクラー設備の構成

- 消火用スプリンクラー設備は、水による初期消火を目的とし、水源、加圧送水装置、配管、流水検知装置、スプリンクラーヘッドより構成されます。
- スプリンクラー設備は、閉鎖型と開放型とに大別されます。この閉鎖型、開放型の別は使用するスプリンクラーヘッドの種別をいい、閉鎖型ヘッドは検定合格品を用います。
- 閉鎖型スプリンクラー設備は、湿式と乾式とに大別されます。湿式は配管内に常に圧力水が満たされています。乾式は配管内の水が凍結するおそれのある寒冷地に設けられ、通常、流水検知装置二次側は圧縮空気を充填し、ヘッドの作動後、消火水を加圧送水する方式です。
- 開放型スプリンクラーヘッドは、舞台部の天井又は小屋裏で室内に面する部分等に用います。
- スプリンクラー設備には、総務省令で定める技術上の規格に適合し、総務大臣による型式承認および型式適合検定に合格したスプリンクラーヘッド、流水検知装置、一斉開放弁等を用います。

スプリンクラー設備作動フロー図（湿式）



巻頭

易操作性

1号消火栓

1号消火栓

広範囲型

2号消火栓

補助散水栓

2号消火栓

天井設置型

屋内

消火栓

設置基準

屋外

消火栓

設置基準

放水口

排水口

ホース

ホース

接続

技術基準

(緩種)

消火栓

ノズル

結合金具

ホース

ホース

架

アイ

ユニット

送水口

採水口

スプリンクラー

ヘッド

流水検知装置

スプリンクラー

吐出配管

泡消火

設備

兼介継手

テスト金具

パッケージ型

消火設備

消火器

消火器

接続

移動式

消火設備

ケーシング

散水器具

スベア

パーツ

消火栓

給水栓

放水銃

他

文化財

防犯

防犯

放水銃

放水銃

技術資料

目次

品名

索引