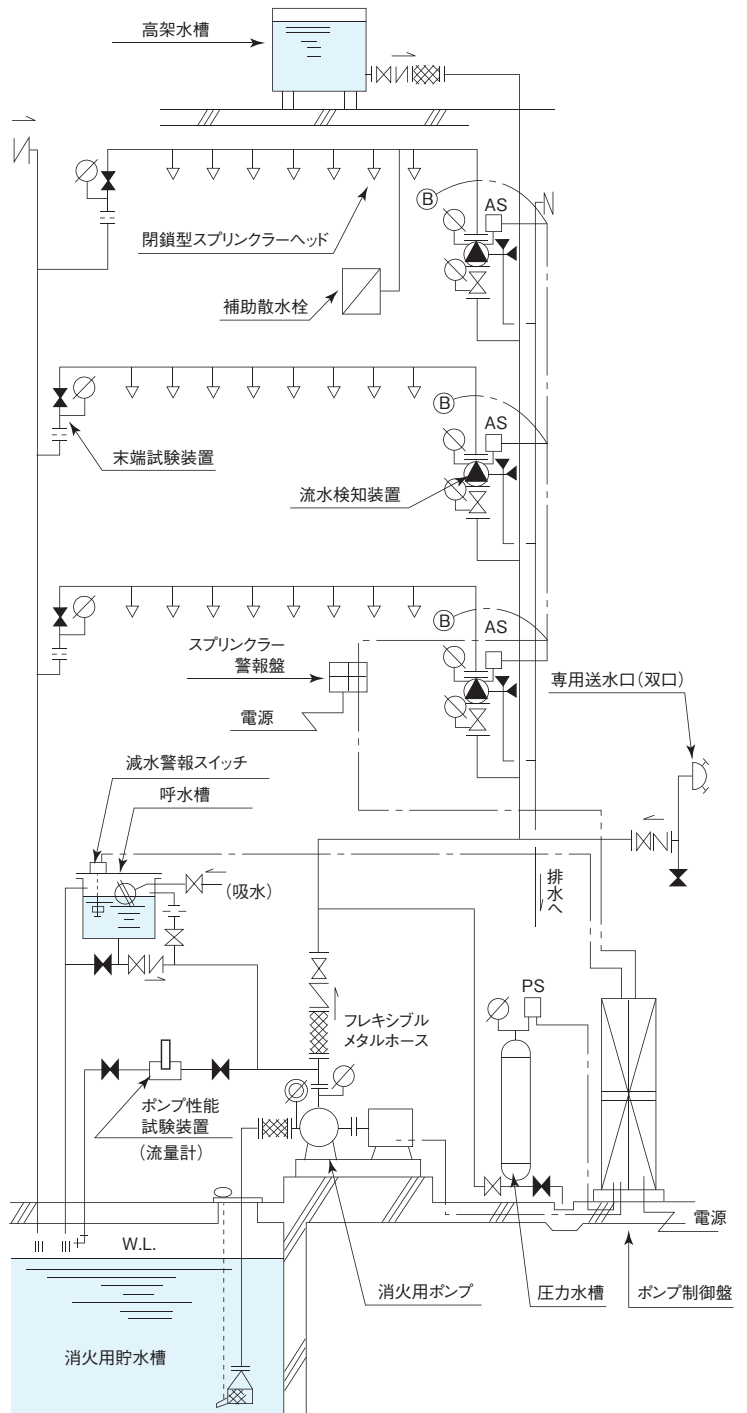
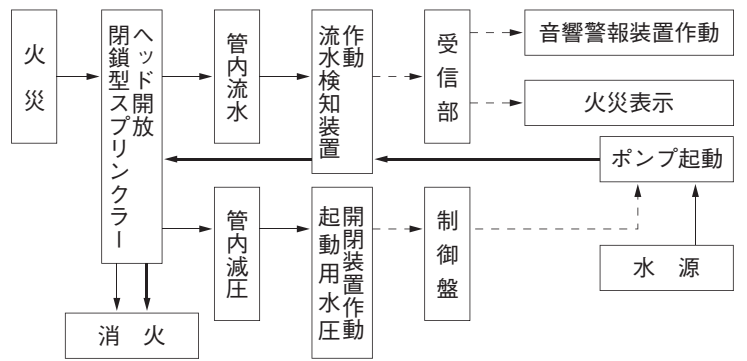


スプリンクラー設備の構成

- 消火用スプリンクラー設備は、水による初期消火を目的とし、水源、加圧送水装置、配管、流水検知装置、スプリンクラーヘッドより構成されます。
- スプリンクラー設備は、閉鎖型と開放型とに大別されます。この閉鎖型、開放型の別は使用するスプリンクラーヘッドの種別をいい、閉鎖型ヘッドは検定合格品を用います。
- 閉鎖型スプリンクラー設備は、湿式と乾式に大別されます。湿式は配管内に常に圧力水が満たされています。乾式は配管内の水が凍結するおそれのある寒冷地に設けられ、通常、流水検知装置二次側は圧縮空気を充填し、ヘッドの作動後、消火水を加圧送水する方式です。
- 開放型スプリンクラーヘッドは、舞台部の天井又は小屋裏で室内に面する部分等に用います。
- スプリンクラー設備には、総務省令で定める技術上の規格に適合し、総務大臣による型式承認および型式適合検定に合格したスプリンクラーヘッド、流水検知装置、一斉開放弁等を用います。

スプリンクラー設備作動フロー図（湿式）



巻頭
易操作性 1号消火栓
1号消火栓
広範囲型 2号消火栓
補助散水栓 2号消火栓 天井設置型
屋内 消火栓 設置基準
屋外 消火栓 設置基準
放水口 散水口 ホース格納箱
補給水櫃 非常 コンセント
連結送水管 技術基準 (抜粋)
消火栓弁
ノズル・ 結合金具
ホース・ ホース架
送水口・ アイユニット
採水口
スプリンクラー ヘッド
流水検知装置 スプリンクラー 巻出配管
泡消火 設備
媒介継手・ テスト金具
バケツ型 消火設備
消火器・ 消火器収納箱
移動式粉末 消火設備
テーパー山形 取水栓器具・ スベアパーツ
消火栓・ 給水栓
放水銃 他
文化財向 船舶方外用 放水銃
技術資料 目次
品名・型番 索引