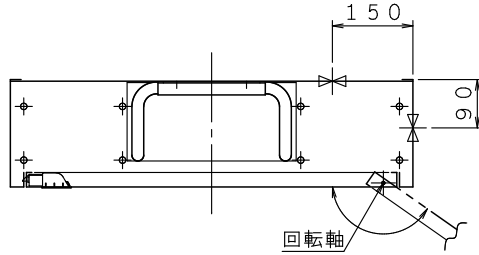


露出型

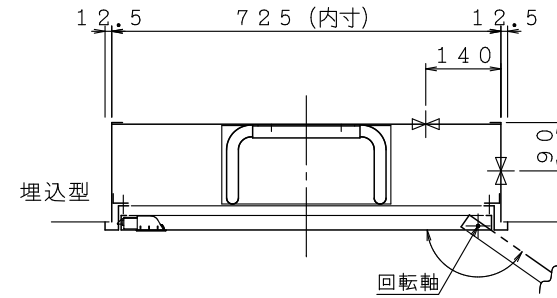


格納品

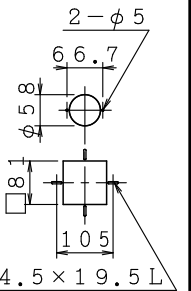
消火栓	30×90°	起動スイッチ付	1ヶ
ノズル	30	可変噴霧	1本
ホース	30×3.0m	保形	1本
ホース収納装置			1組
認定評価型式番号: 認評栓第26~12号 [識別番号: IS1-PR01]			
使用圧力: 1.0MPa (締切圧) 圧力損失値: 0.15MPa (帯)			

※配管接続は40Aとなります。

注) 本体前面は壁仕上面より前に出さないで下さい。



表示灯・発信機  
取付孔加工図  
(万能タイプ)

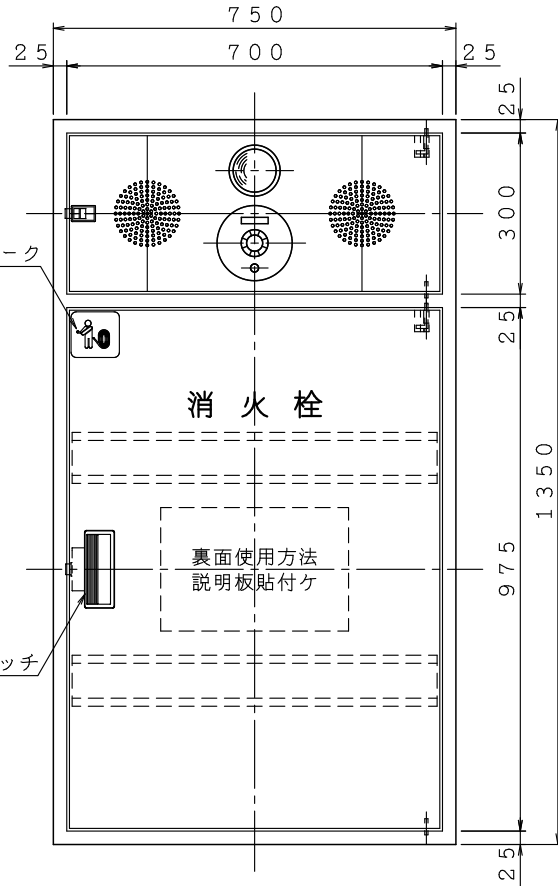


表示マーク

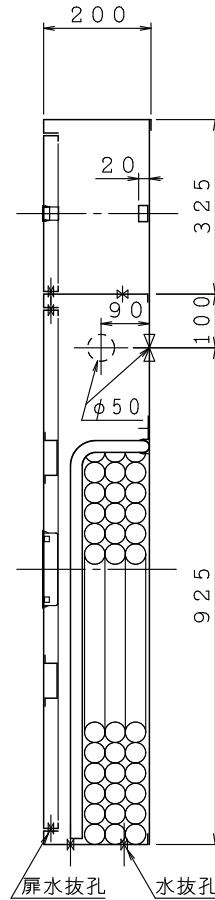
消火栓

裏面使用方法  
説明板貼付ケ

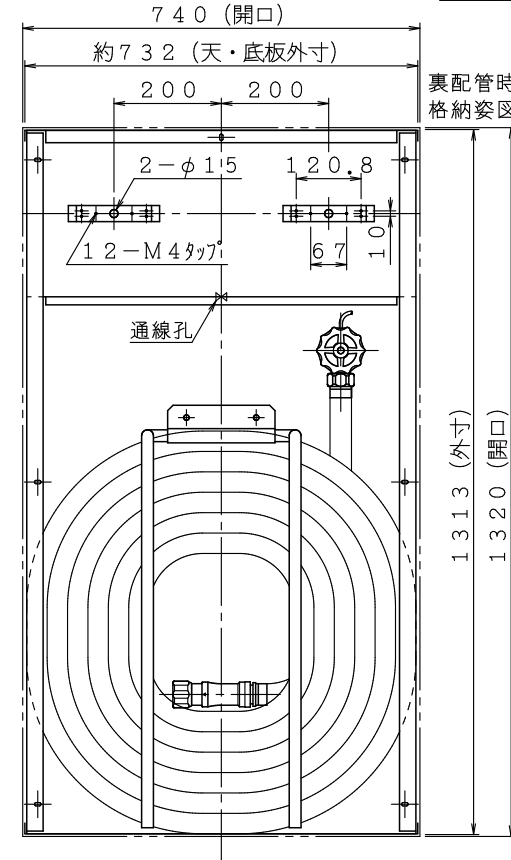
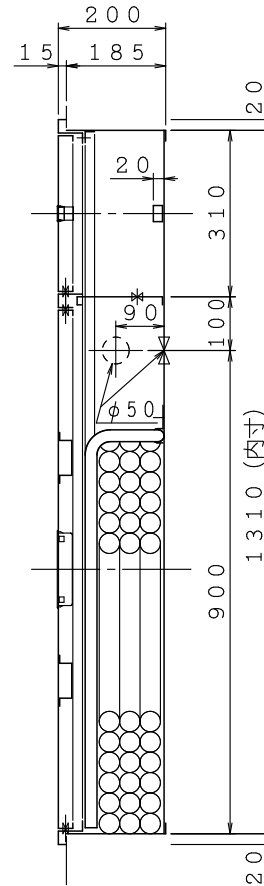
ワンラッチ



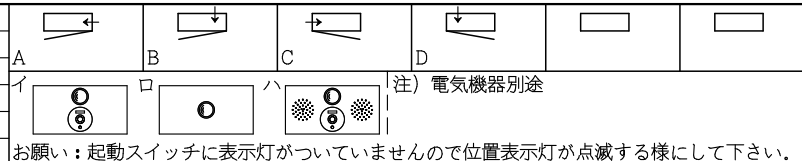
露出型



埋込型



材料 t1.6 電気亜鉛めっき鋼板  
仕上 メラミン樹脂焼付塗装  
標示 カuttingシート



図名	易操作性1号消火栓 (単独型PR)	図番	KLSPL0854
		整番	
製図日	2019年 11月15日	承認	照査
		製図	

IS 株式会社 立売堀製作所

