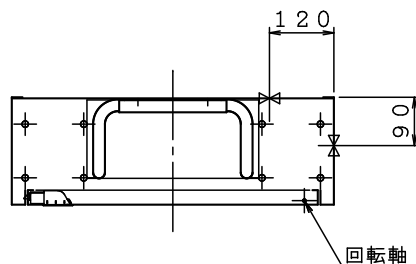


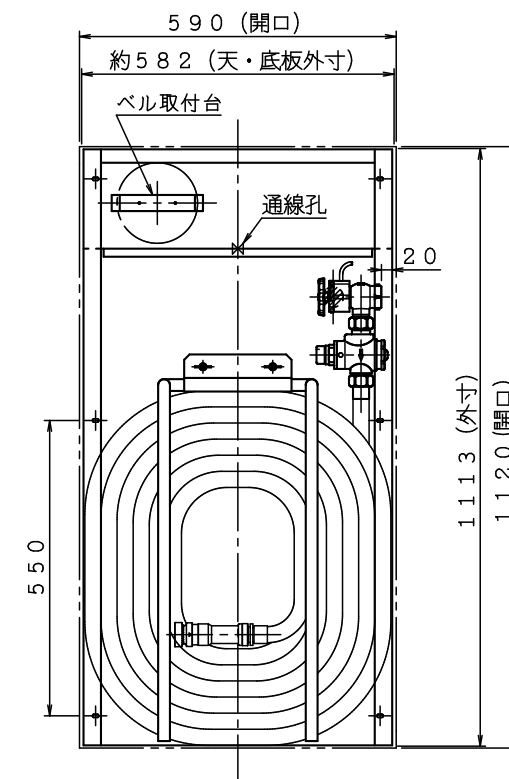
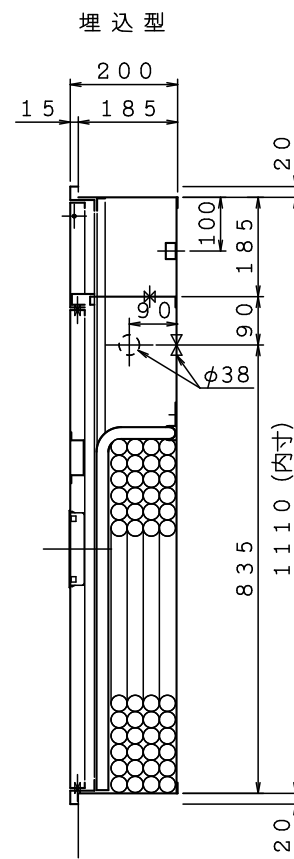
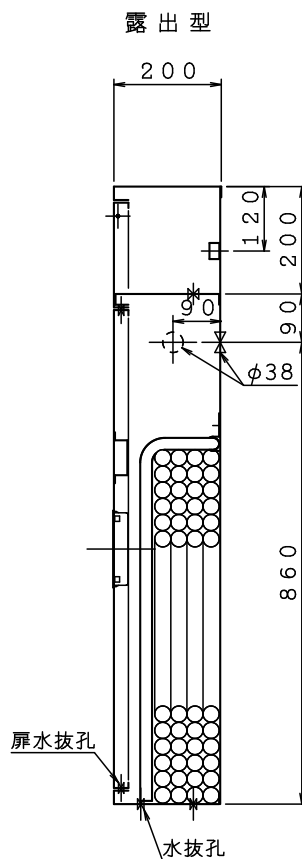
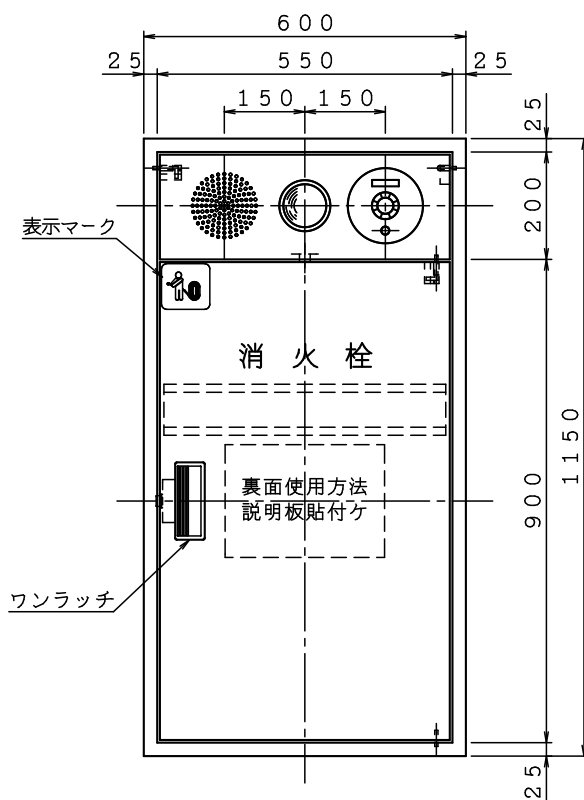
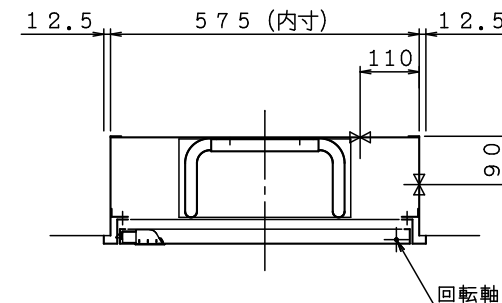
露出型



格納品 認定評価型式番号:認評栓第26~43号 [識別番号:WA2-PR25E210]			
消火栓	25×90°	起動スイッチ付	1ヶ
自動調整弁	25	静圧・動圧対応	1ヶ
ノズル	25可変噴霧	アスピレート	1本
ホース	25×30m	保形	1本
ホース収納装置			1組
使用圧力:2.0MPa(締切圧) 圧力損失値:0.16MPa(帝)			

※お願い 起動スイッチに表示灯がついていませんので
位置表示灯が点滅する様にして下さい。

埋込型 注) 本体前面は壁仕上面より前に出さないで下さい。



注) 横配管時、側板と消火栓の面間は図中記入寸法をお守り下さい。

材料 t1.6電気亜鉛めっき鋼板
仕上 メラミン樹脂焼付塗装
標示 カッティングシート



A

B

C

D

電気機器等は別途とする。

図名 広範囲型2号消火栓(単独型PR)
自動調整弁付

図番 SOALF-A002

適用

IS 盤立売掘製作所

製図日 2019年
12月20日

承認 照査 製図

