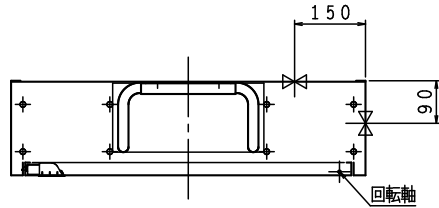


※お願い 起動スイッチに表示灯がついていませんので
位置表示灯が点滅する様にして下さい。
配管接続は40Aとなります。

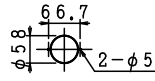
露出型



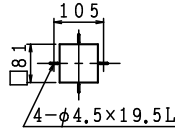
格納品

消火栓	30×90°	起動スイッチ付	1ヶ
ノズル	30	可変噴霧	1本
ホース	30×30m	保形	1本
ホース収納装置			1組
認定評価型式番号: 認評栓第26~12号 [識別番号: IS1-PR01]			
使用圧力: 1.0MPa (締切圧) 圧力損失値: 0.15MPa (帝)			

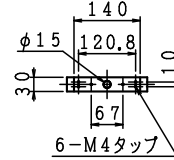
□表示灯
加工図



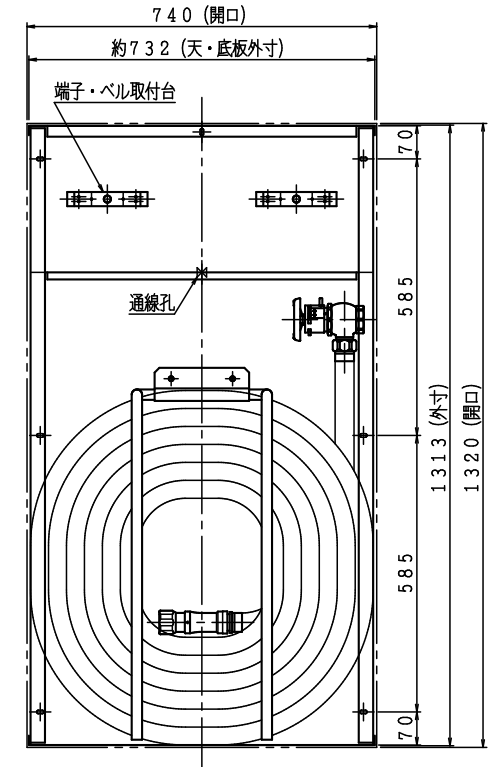
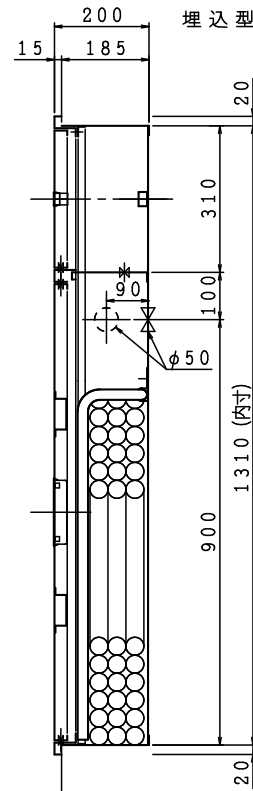
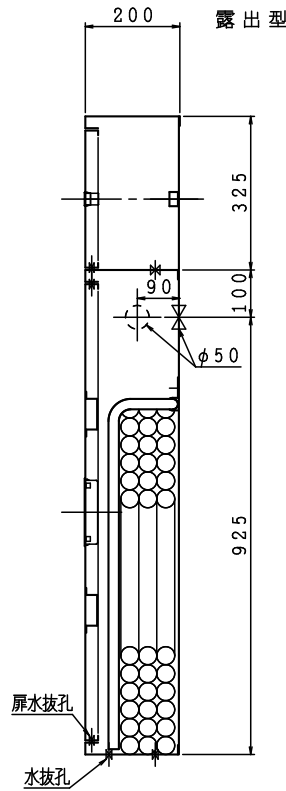
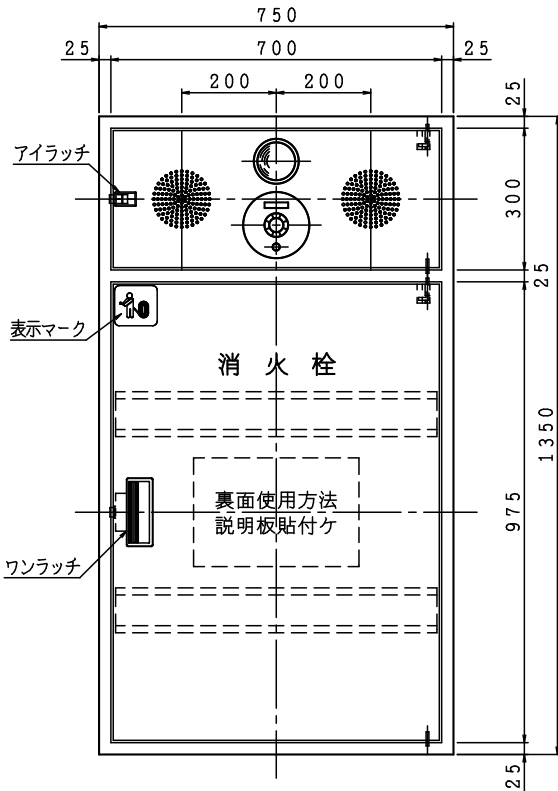
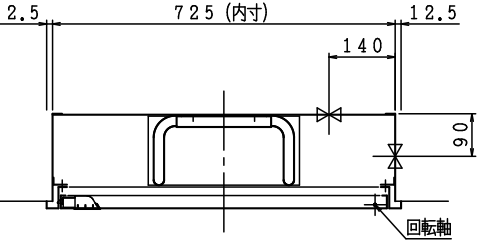
□発信機
加工図



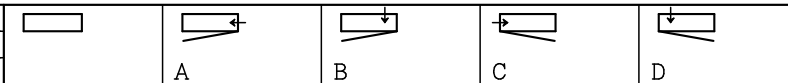
端子・ベル取付台 (H: 20)



埋込型



材料 t 1.6 電気亜鉛めっき鋼板
仕上 メラミン樹脂焼付塗装
標示 カuttingシート



電気機器等は別途とする。

図名	易操作性1号消火栓 (単独型PR)	図番	SKAKAT-A001
		適用	

IS 鐵立売堀製作所

製図日

2021年
9月21日

承認 照査 製図