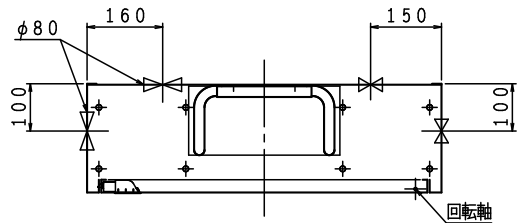


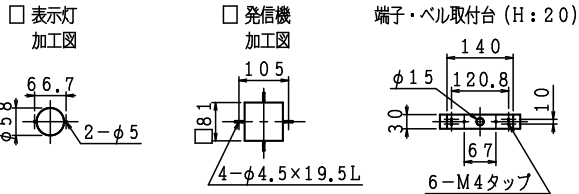
※お願い 起動スイッチに表示灯がついていませんので
位置表示灯が点滅する様にして下さい。
配管接続は40Aとなります。

露出型

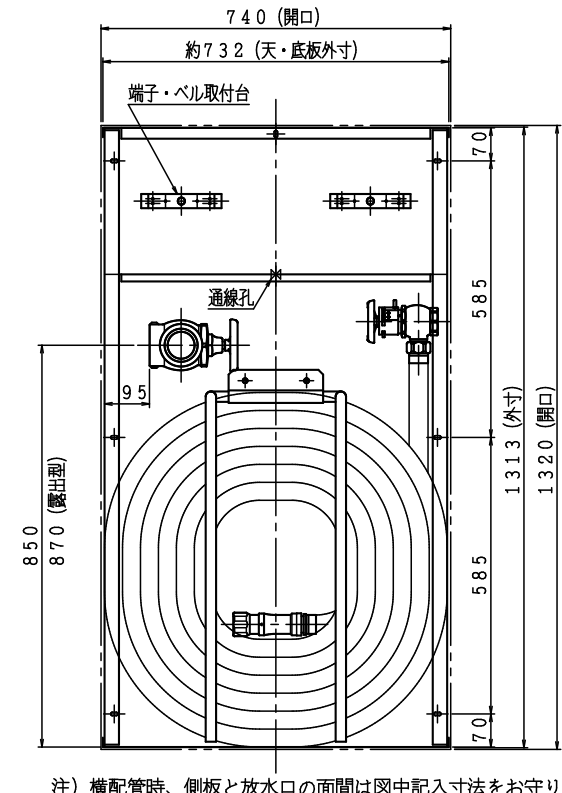
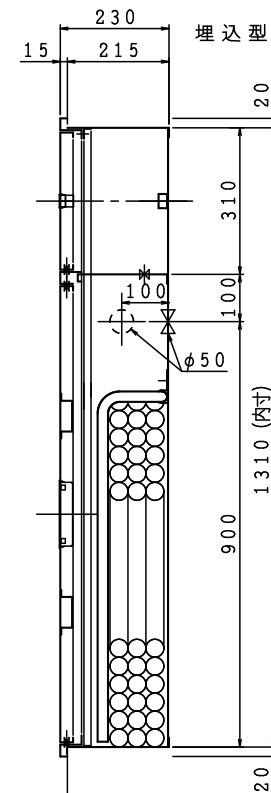
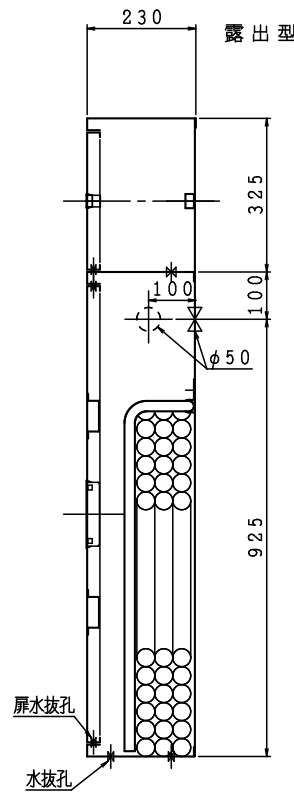
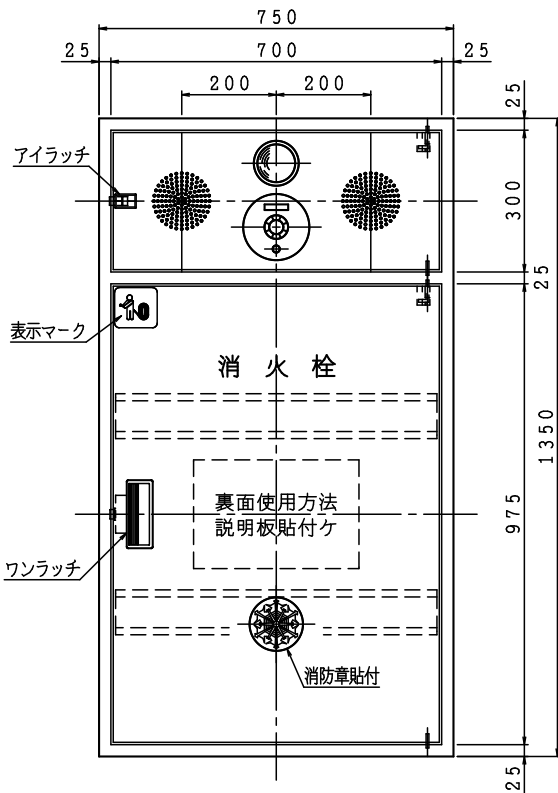
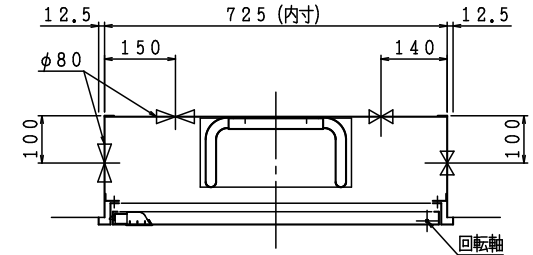


格納品

消火栓	30×90°	起動スイッチ付	1ケ
ノズル	30	可変噴霧	1本
ホース	30×30m	保形	1本
ホース収納装置			1組
認定評価型式番号:認評栓第26~12号 [識別番号:IS1-PR01]			
使用圧力:1.0MPa (締切圧) 圧力損失値:0.15MPa (帝)			
放水口	65×90°		1ケ
(裏配管)	65×180°		1ケ



埋込型 注) 本体前面は壁仕上面より前に出さないで下さい。



注) 横配管時、側板と放水口の面間は図中記入寸法をお守り下さい。

材料	t 1.6 電気亜鉛めっき鋼板		65	40	65	40	40	65	40	65
仕上	メラミン樹脂焼付塗装									
標示	カッティングシート		A	B	C	D				
	イ	ロ	ハ	電気機器等は別途とする。						

図名	易操作性1号消火栓 (併設型PR)	図番	SKAKAT-A002
製図日	2021年 9月21日	適用	
		承認 照査 製図 	