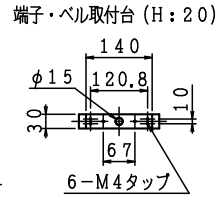
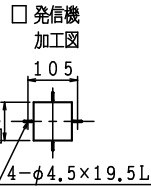
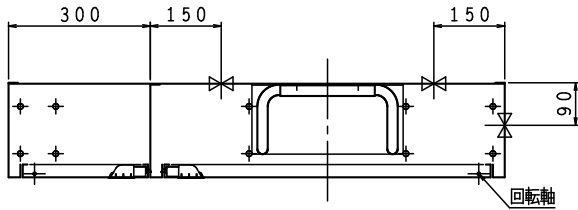


※お願い 起動スイッチに表示灯がついていないので  
位置表示灯が点滅する様にして下さい。  
配管接続は40Aとなります。

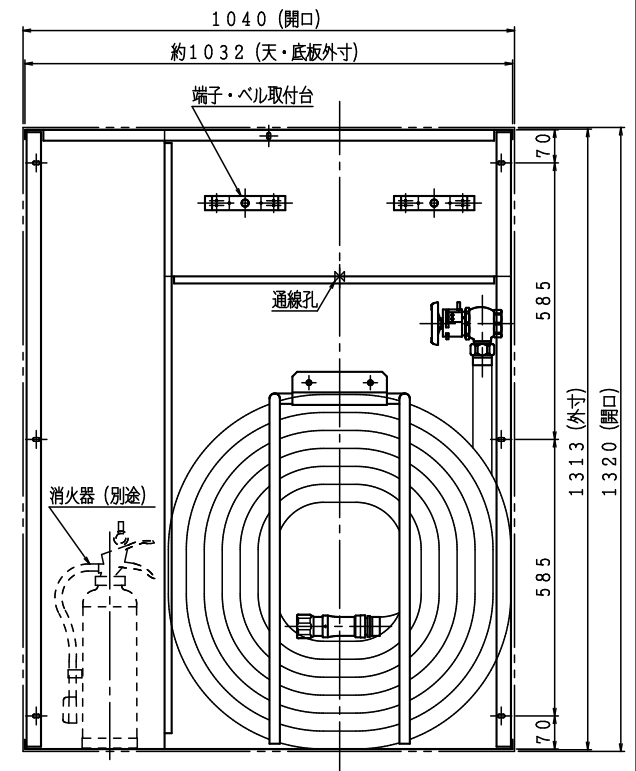
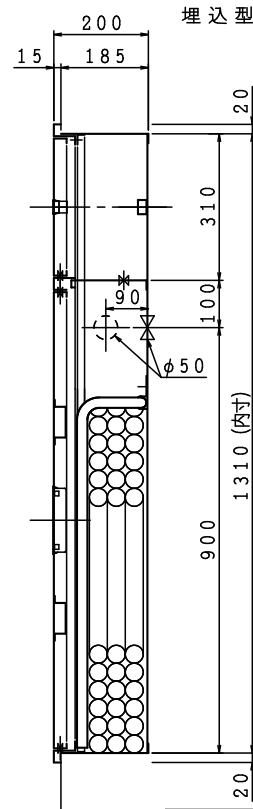
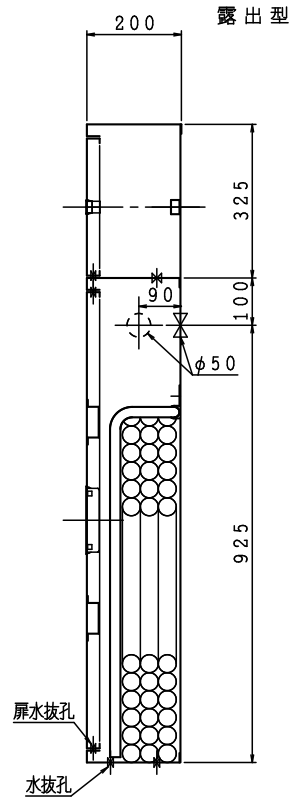
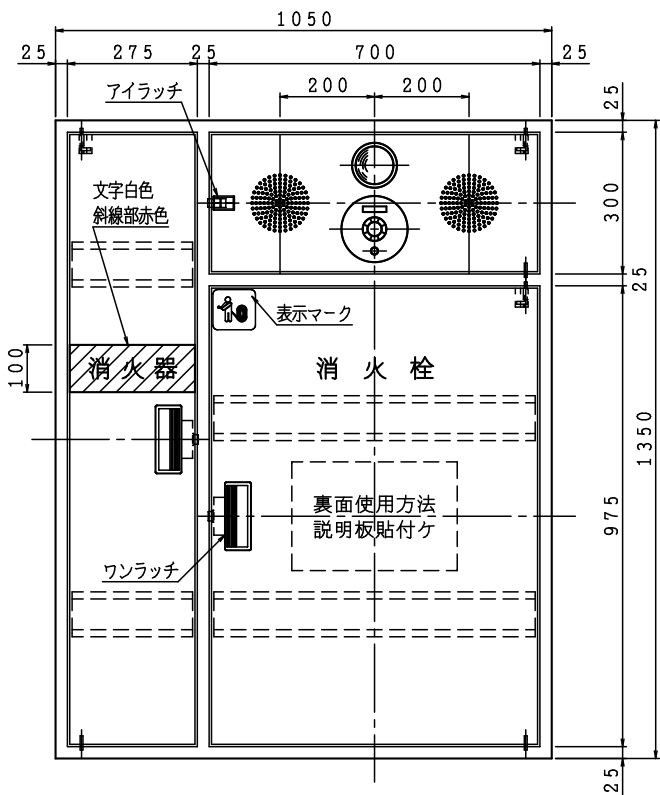
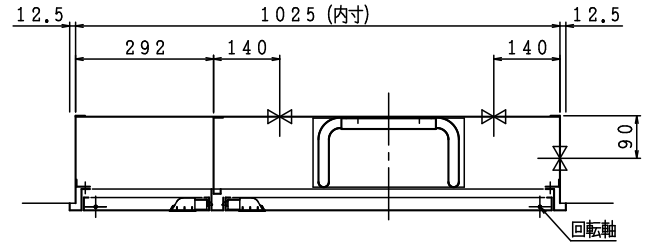
格納品

消火栓	30×90°	起動スイッチ付	1ヶ
ノズル	30	可変噴霧	1本
ホース	30×30m	保形	1本
ホース収納装置			1組
認定評価型式番号:認評価第26~12号 [識別番号:IS1-PR01]			
使用圧力:1.0MPa (締切圧) 圧力損失値:0.15MPa (帝)			

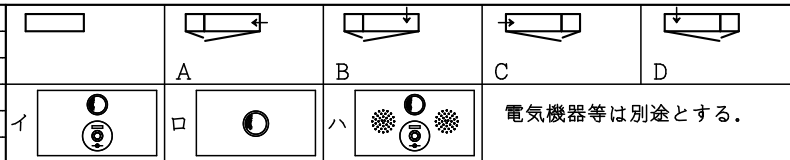
露出型



埋込型 注) 本体前面は壁仕上面より前に出さないで下さい。



材料 t 1.6 電気亜鉛めっき鋼板  
仕上 メラミン樹脂焼付塗装  
標示 カuttingシート



図名	易操作性1号消火栓 (単独型PR) 消火器スペース付	図番	SKAKAT-A004
	適用		
製図日	2021年 9月21日	承認	照査
IS 鐵立売堀製作所		製図	
		製図	