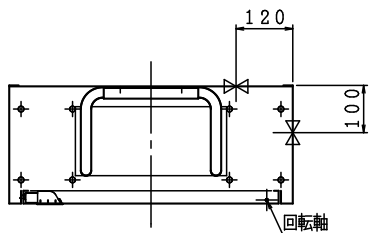


露出型

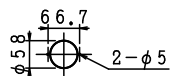
※お願い 起動スイッチに表示灯がついていないので
位置表示灯が点滅する様にして下さい。
配管接続は40Aとなります。



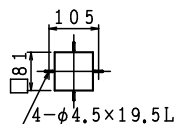
格納品

消火栓	30×90°	起動スイッチ付	1ヶ
ノズル	30	可変噴霧	1本
ホース	30×30m	保形	1本
ホース収納装置			1組
認定評価型式番号:認評栓第26~12号 [識別番号:IS1-PRS03]			
使用圧力:1.0MPa (締切圧) 圧力損失値:0.18MPa (帝)			

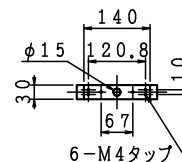
□表示灯
加工図



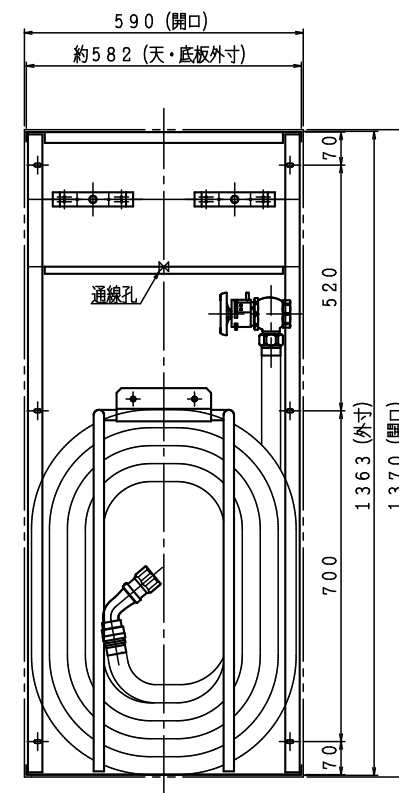
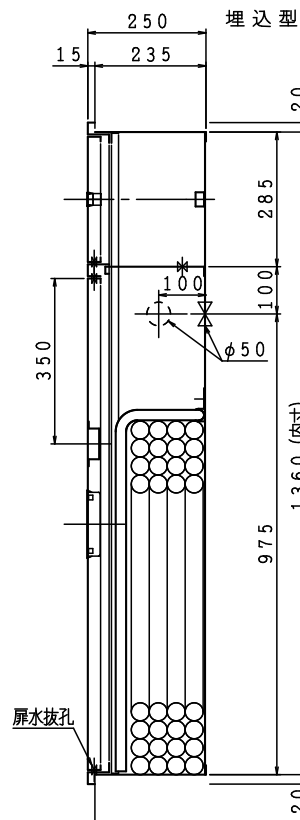
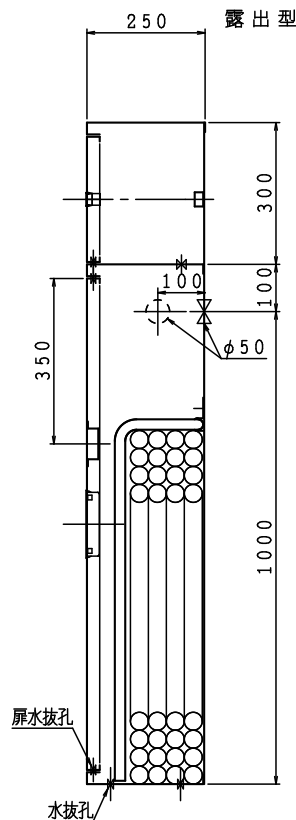
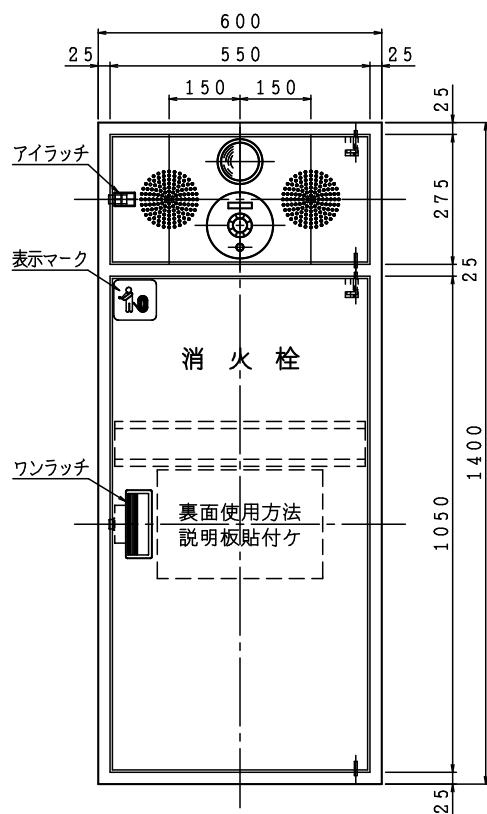
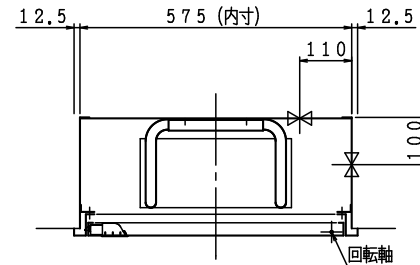
□発信機
加工図



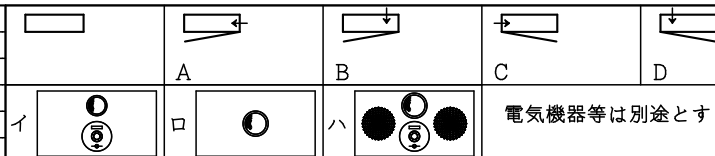
端子・ベル取付台 (H:20)



埋込型 注) 本体前面は壁仕上面より前に出さないで下さい。



材料 t 1.6 電気亜鉛めっき鋼板
仕上 メラミン樹脂焼付塗装
標示 カットニングシート



図名	易操作性1号消火栓 (単独型PRスリム)	図番	SKAKDT-A001
		適用	
製造日	2022年 9月26日	承認	照査
		製図	製図

IS 日立産機製作所

