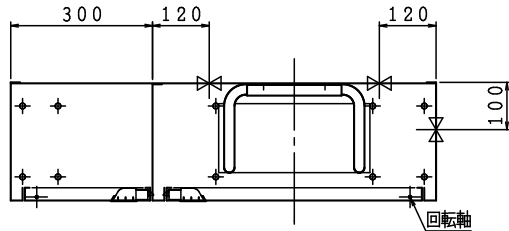


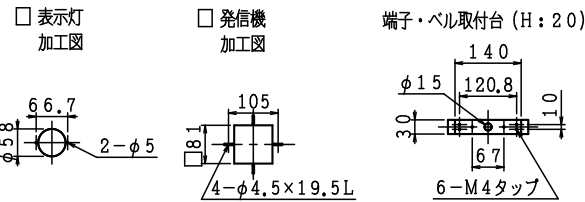
露出型

※お願い 起動スイッチに表示灯がついていませんので
位置表示灯が点滅する様にして下さい。
配管接続は40Aとなります。

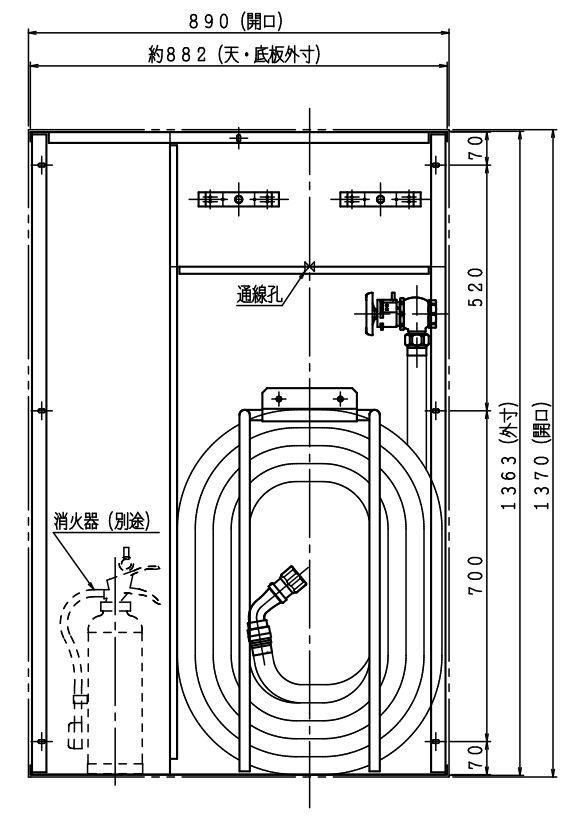
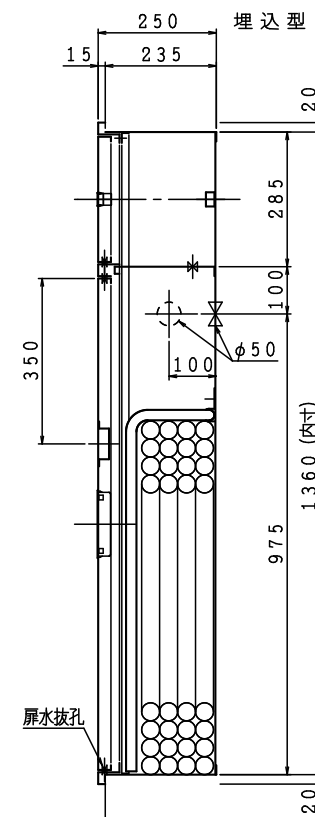
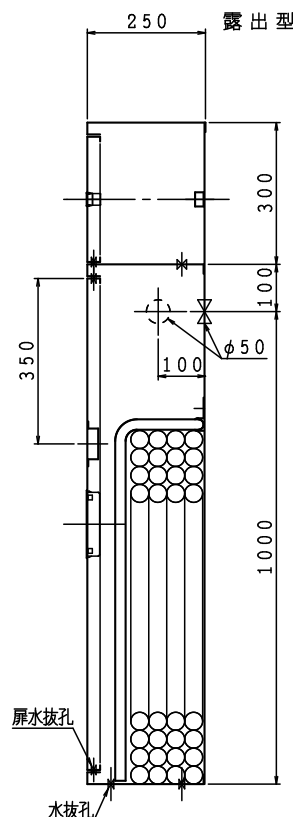
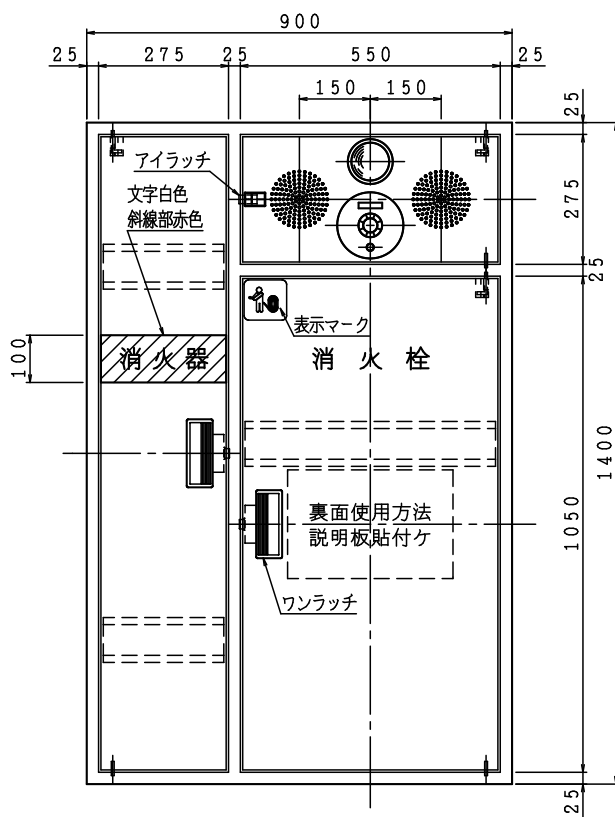
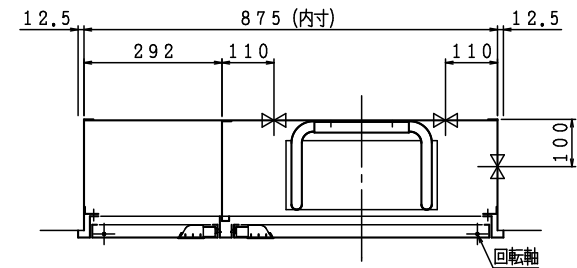


格納品

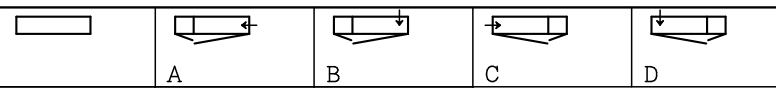
消火栓	30×90°	起動スイッチ付	1ヶ
ノズル	30	可変噴霧	1本
ホース	30×30m	保形	1本
ホース収納装置			1組
認定評価型式番号:認評栓第26~12号 [識別番号:IS1-PRS03]			
使用圧力:1.0MPa (締切圧) 圧力損失値:0.18MPa (帝)			



埋込型 注) 本体前面は壁仕上面より前に出さないで下さい。



材料 t 1.6 電気亜鉛めっき鋼板
仕上 メラミン樹脂焼付塗装
標示 カuttingシート



電気機器等は別途とする。

図名	易操作性1号消火栓 (単独型PRスリム) 消火器スペース付	図番	SKAKDT-A003
適用			

製図日 2022年 9月26日

認 査 製 図

IS 鐵立売堀製作所

承認 照査 製図