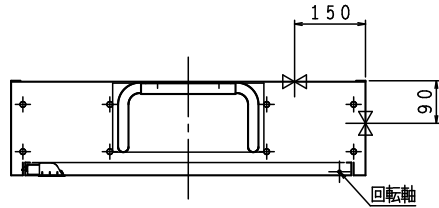


※お願い 起動スイッチに表示灯がついていないので
位置表示灯が点滅する様にして下さい。
配管接続は40Aとなります。

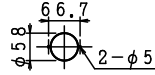
露出型



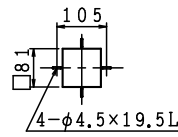
格納品

消火栓	30×90°	起動スイッチ付	1ヶ
自動調整弁	30	静圧・動圧対応	1ヶ
ノズル	30	可変噴霧	1本
ホース	30×30m	保形	1本
ホース収納装置			1組
認定評価型式番号: 認評栓第26~14号 [識別番号: IS1-PR208]			
使用圧力: 2.0MPa (縮切圧) 圧力損失値: 0.26MPa (帝)			

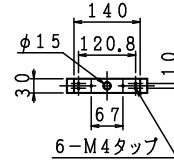
□ 表示灯
加工図



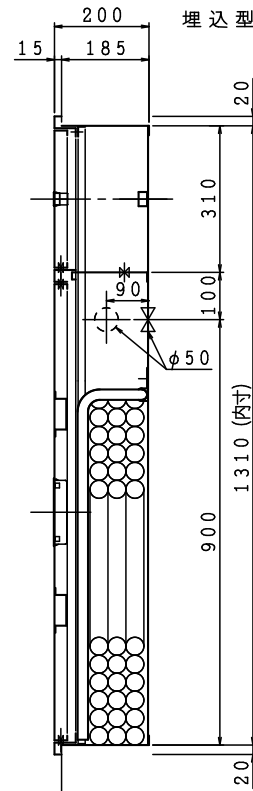
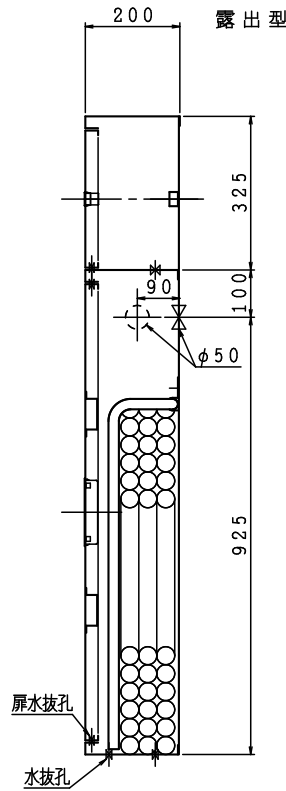
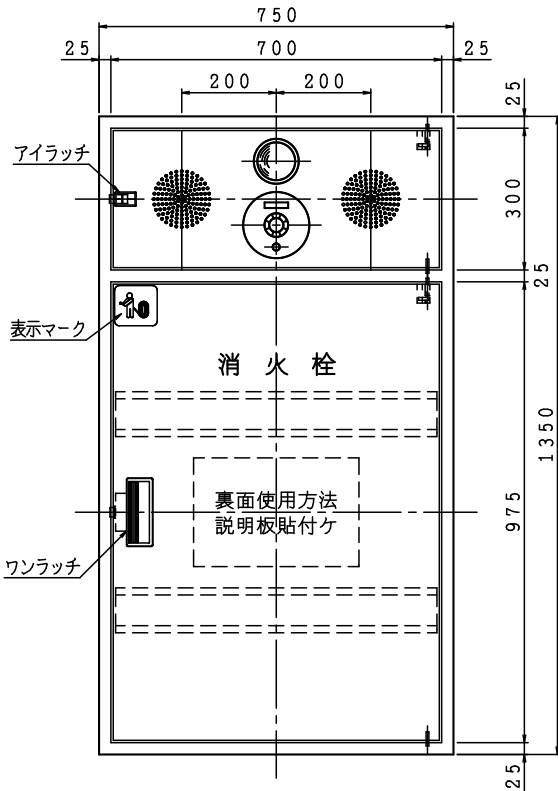
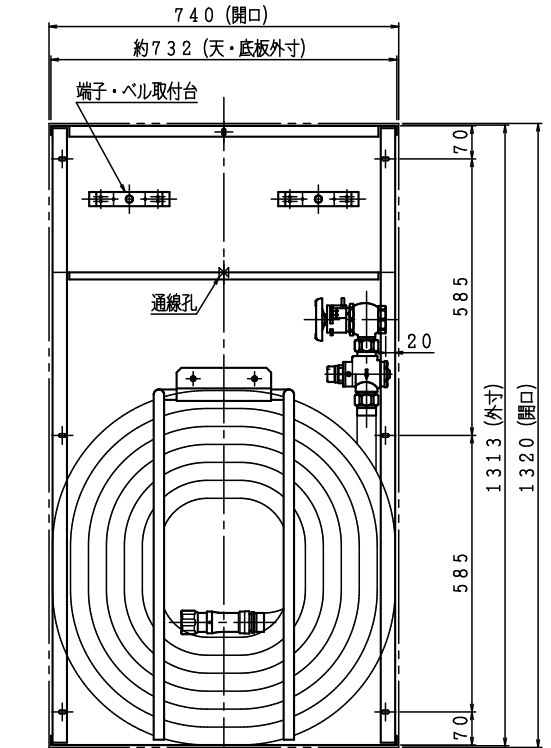
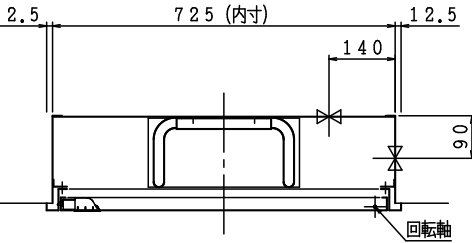
□ 発信機
加工図



端子・ベル取付台 (H: 20)

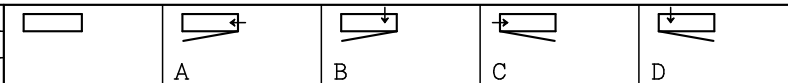


埋込型



注) 横配管時、側板と消火栓の面間は図中記入寸法をお守り下さい。

材料 t 1.6 電気亜鉛めっき鋼板
仕上 メラミン樹脂焼付塗装
標示 カuttingシート



電気機器等は別途とする。

図名	易操作性1号消火栓 (単独型PR) 自動調整弁付	図番	SKAKFT-A001
適用		承認	照査

IS 鐵立売堀製作所

製図日

2021年
9月21日

