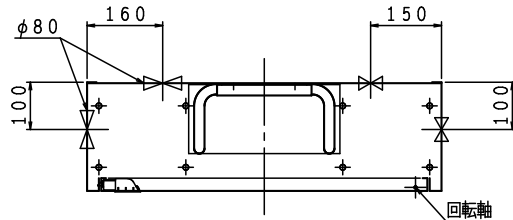


※お願い 起動スイッチに表示灯がついていないので
位置表示灯が点滅する様にして下さい。
配管接続は40Aとなります。

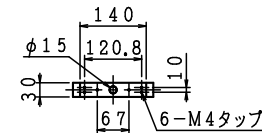
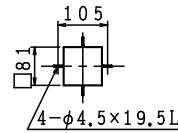
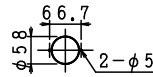
露出型



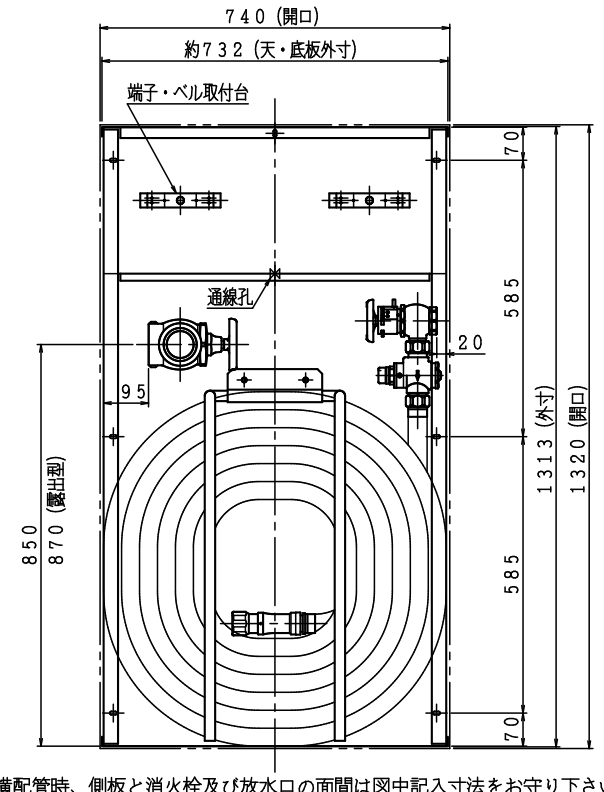
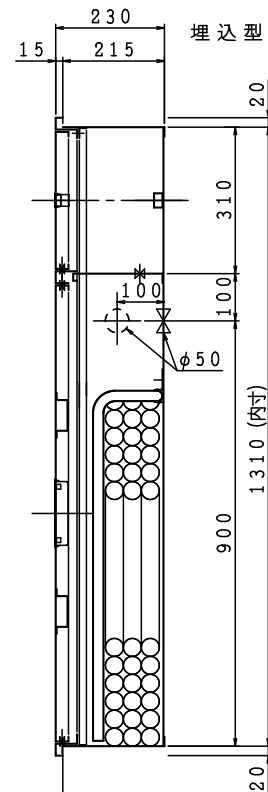
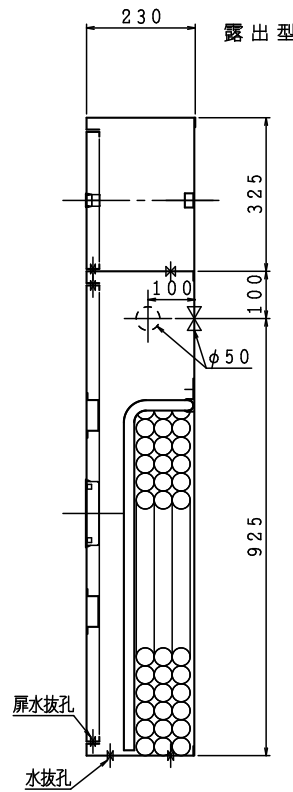
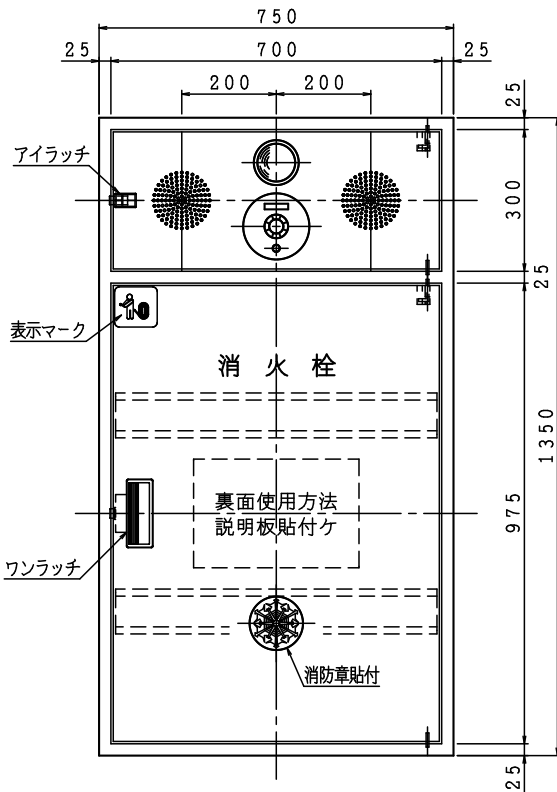
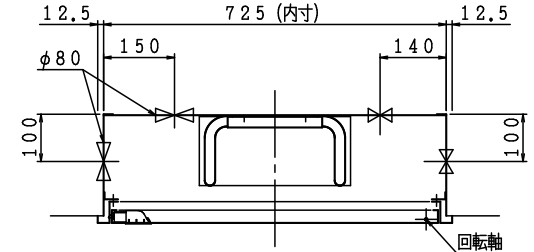
格納品

消火栓	30×90°	起動スイッチ付	1ヶ
自動調整弁	30	静圧・動圧対応	1ヶ
ノズル	30	可変噴霧	1本
ホース	30×30m	保形	1本
ホース収納装置			1組
認定評価型式番号: 認評栓第26~14号 [識別番号: IS1-PR208]			
使用圧力: 2.0MPa (締切圧) 圧力損失値: 0.26MPa (帝)			
放水口	65×90°		1ヶ
(裏配管)	65×180°		1ヶ

表示灯加工図 発信機加工図 端子・ベル取付台 (H: 20)

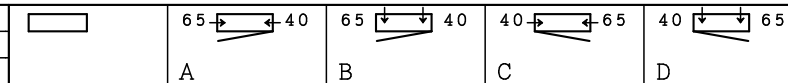


埋込型 注) 本体前面は壁仕上面より前に出さないで下さい。



注) 横配管時、側板と消火栓及び放水口の面間は図中記入寸法をお守り下さい。

材料 t 1.6 電気亜鉛めっき鋼板
仕上 メラミン樹脂焼付塗装
標示 カuttingシート



電気機器等は別途とする。

図名	易操作性1号消火栓 (併設型PR) 自動調整弁付	図番	SKAKFT-A002
		適用	

IS 鐵立売堀製作所

製図日 2021年
9月21日

承認 照査 製図
承認 照査 製図