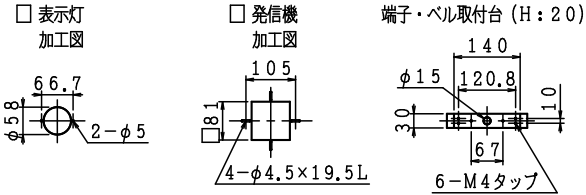
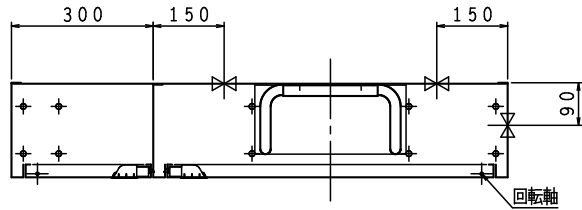


※お願い 起動スイッチに表示灯がついていないので
位置表示灯が点滅する様にして下さい。
配管接続は40Aとなります。

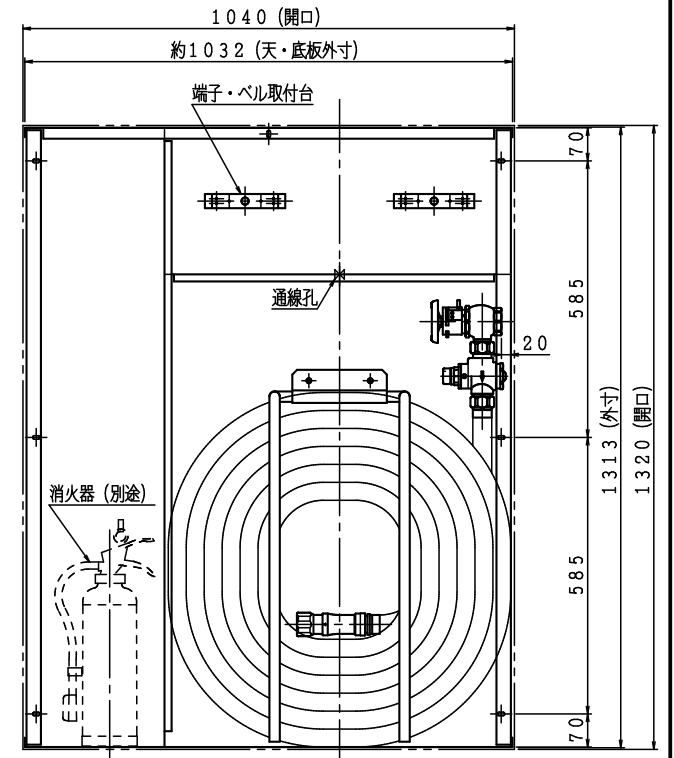
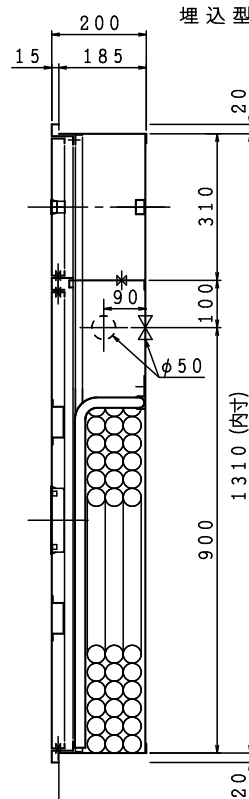
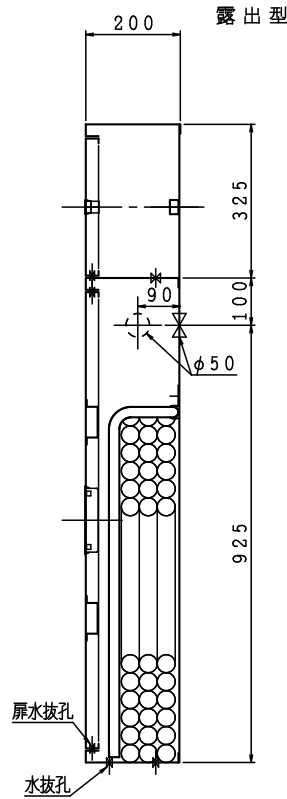
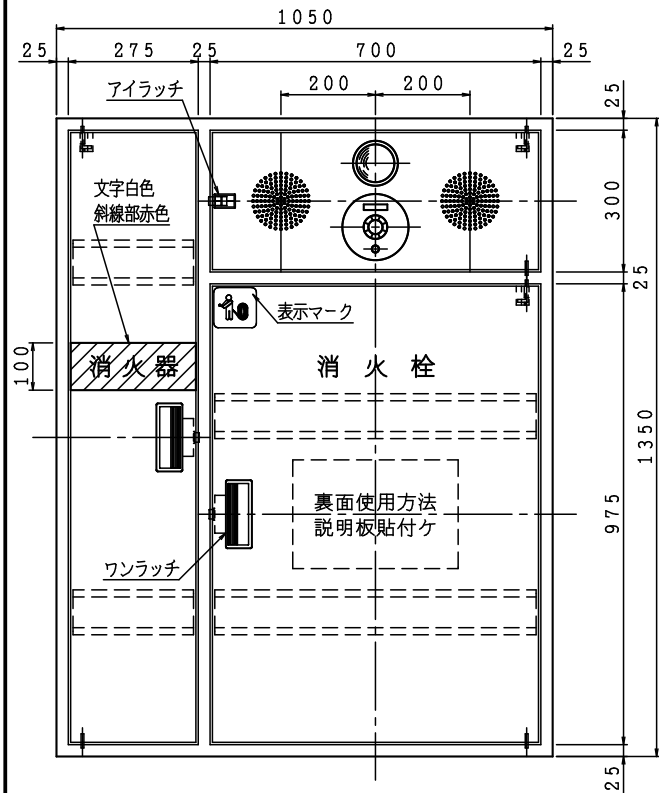
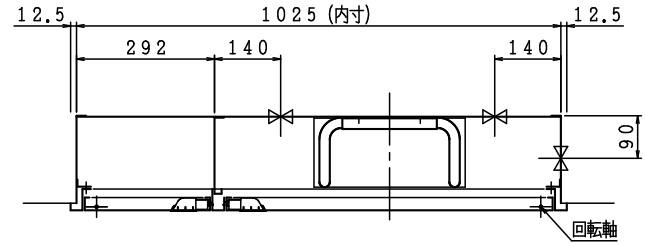
格納品

消火栓	30×90°	起動スイッチ付	1ヶ
自動調整弁	30	静圧・動圧対応	1ヶ
ノズル	30	可変噴霧	1本
ホース	30×30m	保形	1本
ホース収納装置			1組
認定評価型式番号: 認評栓第26~14号 [識別番号: ISI-PR208]			
使用圧力: 2.0MPa (縮切圧) 圧力損失値: 0.26MPa (帝)			

露出型

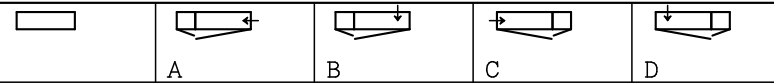


埋込型 注) 本体前面は壁仕上面より前に出さないで下さい。



注) 横配管時、側板と消火栓の面間は図中記入寸法をお守り下さい。

材料 t 1.6 電気亜鉛めっき鋼板
仕上 メラミン樹脂焼付塗装
標示 カットニングシート



電気機器等は別途とする。

図名	易操作性1号消火栓 (単独型PR) 自動調整弁・消火器スペース付	図番	SKAKFT-A004
		適用	

製図日 2021年 9月21日

承認 照査 製図

IS 鐵立売堀製作所