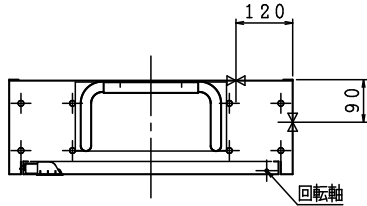


※お願い 起動スイッチに表示灯がついていないので
位置表示灯が点滅する様にして下さい。

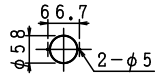
露出型



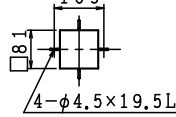
格納品

消火栓	25×90°	起動スイッチ付	1ヶ
ノズル	25可変噴霧	アスピレート	1本
ホース	25×30m	保形	1本
ホース収納装置			1組
認定評価型式番号:認評栓第26~38号 [識別番号:WA2-PR25E01]			
使用圧力:1.0MPa (締切圧) 圧力損失値:0.14MPa (帝)			

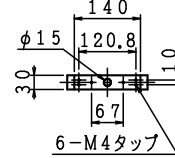
□表示灯
加工図



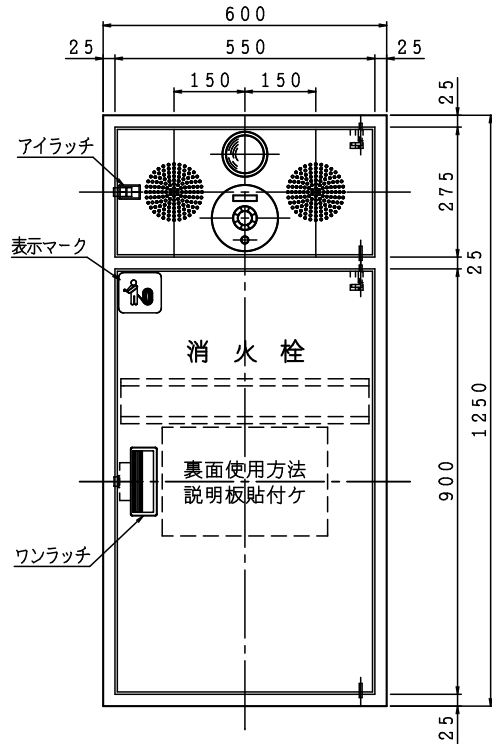
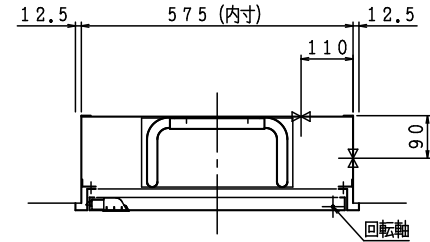
□発信機
加工図



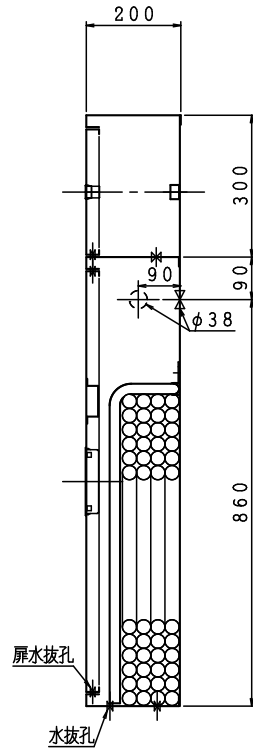
端子・ベル取付台 (H:20)



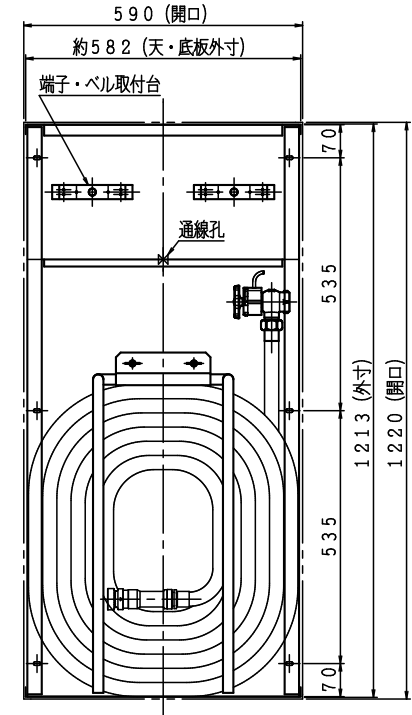
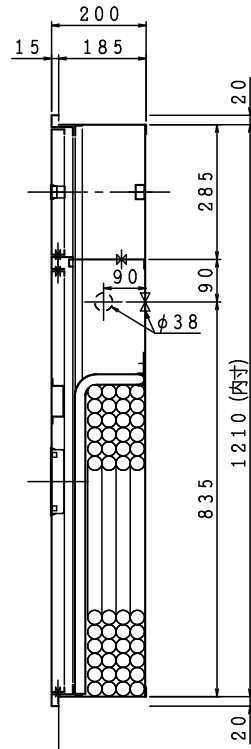
埋込型 注) 本体前面は壁仕上面より前に出さないで下さい。



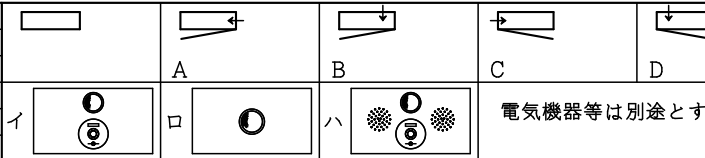
露出型



埋込型



材料 t 1.6 電気亜鉛めっき鋼板
仕上 メラミン樹脂焼付塗装
標示 カuttingシート



図名

広範囲型2号消火栓 (単独型PR)

図番

SKALAT-A001

適用

IS 鐵立売堀製作所

製図日

2021年
9月21日

