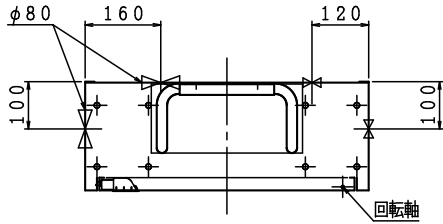


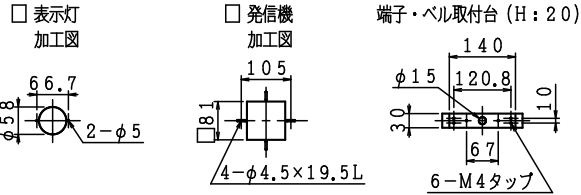
※お願い 起動スイッチに表示灯がついていないので
位置表示灯が点滅する様にして下さい。

露出型

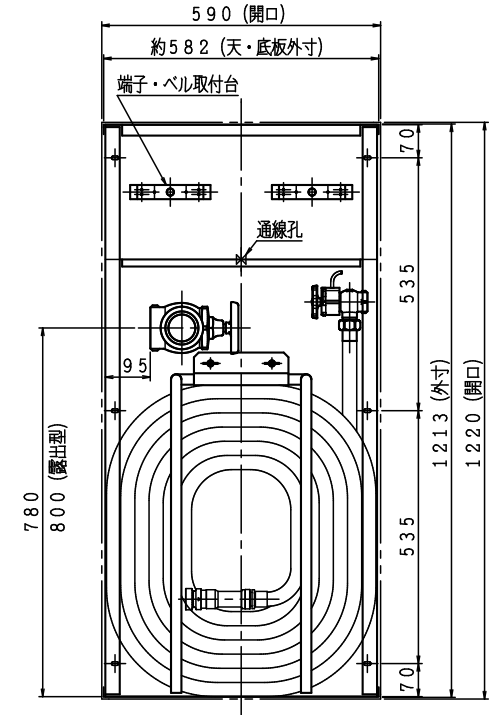
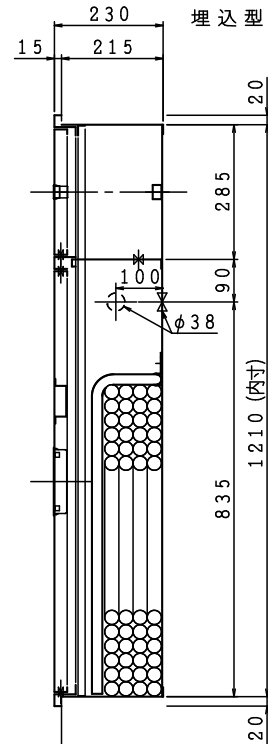
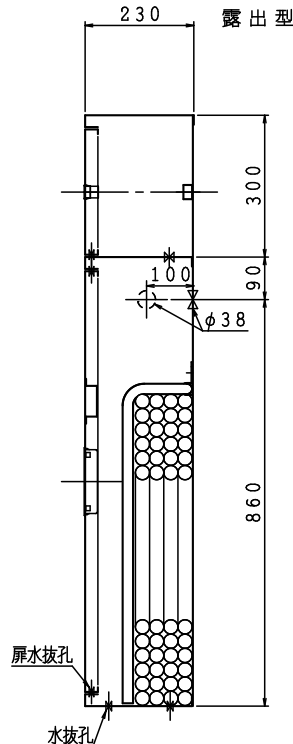
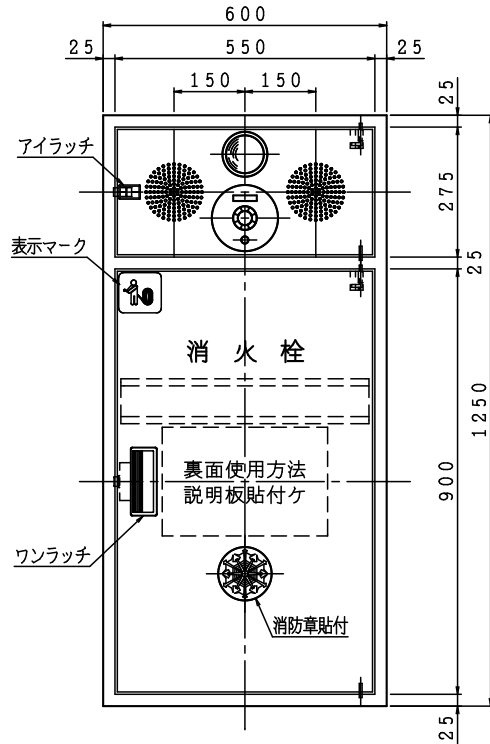
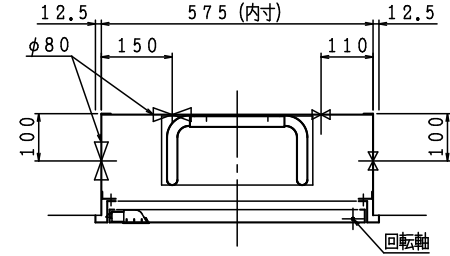


格納品

消火栓	25×90°	起動スイッチ付	1ケ
ノズル	25可変噴霧	アスピレート	1本
ホース	25×30m	保形	1本
ホース収納装置			1組
認定評価型式番号:認評栓第26~38号 [識別番号:WA2-PR25E01]			
使用圧力:1.0MPa (締切圧) 圧力損失値:0.14MPa (帝)			
放水口	65×90°		1ケ
(裏配管)	65×180°		1ケ

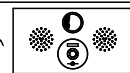
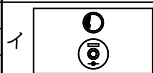


埋込型 注) 本体前面は壁仕上面より前に出さないで下さい。



注) 横配管時、側板と放水口の面間は図中記入寸法をお守り下さい。

材料	t 1.6 電気亜鉛めっき鋼板	65	25	65	25	25	65	25	65
仕上	メラミン樹脂焼付塗装								
標示	カッティングシート	A	B	C	D				



電気機器等は別途とする。

IS 鐵立売堀製作所

製図日

2021年
9月21日

承認	照査	製図

図名	広範囲型2号消火栓 (併設型PR)	図番	SKALAT-A002
適用			