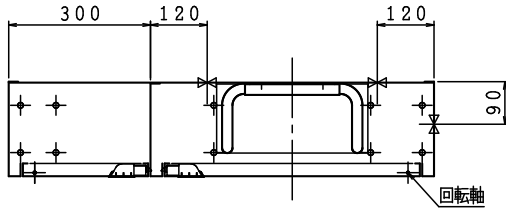


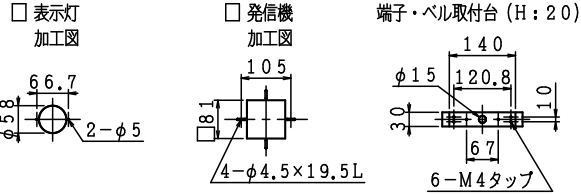
※お願い 起動スイッチに表示灯がついていないので
位置表示灯が点滅する様にして下さい。

露出型

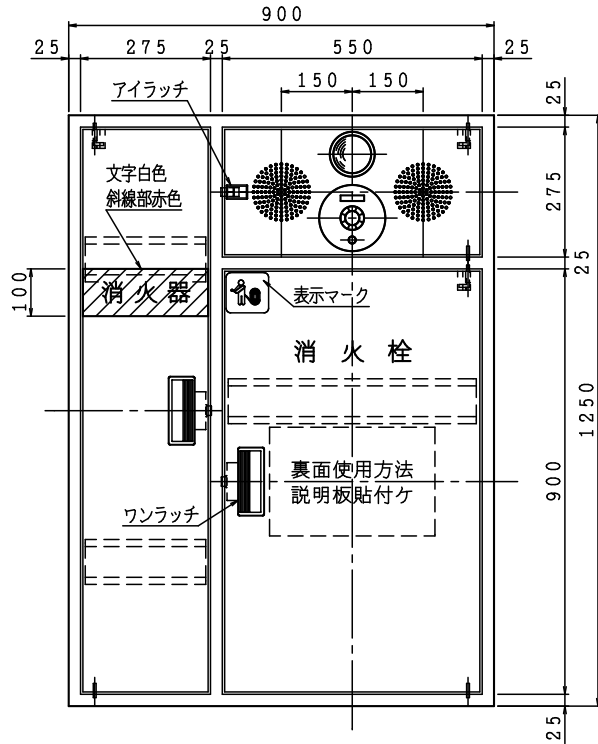
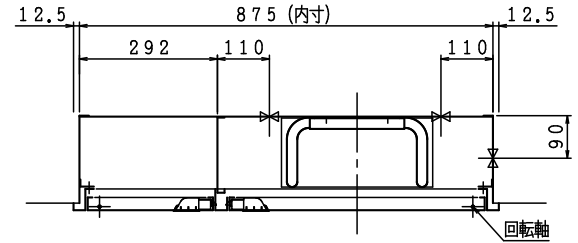


格納品

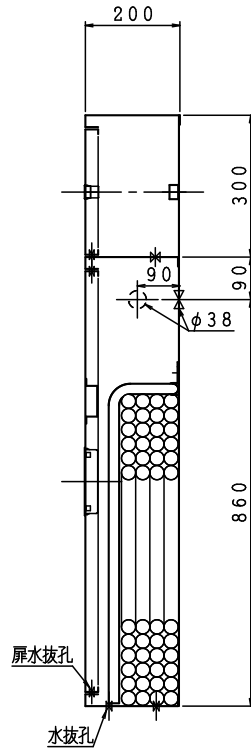
消火栓	25×90°	起動スイッチ付	1ヶ
ノズル	25可変噴霧	アスピレート	1本
ホース	25×30m	保形	1本
ホース収納装置			1組
認定評価型式番号:認評栓第26~38号 [識別番号:WA2-PR25E01]			
使用圧力:1.0MPa(締切圧) 圧力損失値:0.14MPa(帝)			



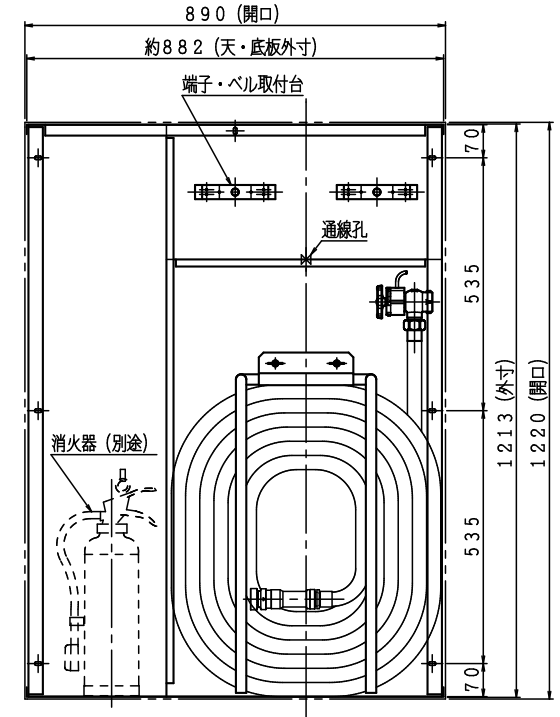
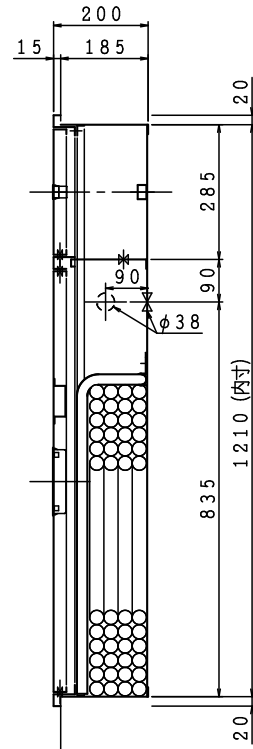
埋込型 注) 本体前面は壁仕上面より前に出さないで下さい。



露出型



埋込型



材料 t 1.6 電気亜鉛めっき鋼板
仕上 メラミン樹脂焼付塗装
標示 カットニングシート

イ	ロ	ハ	ニ
電気機器等は別途とする。			

図名	広範囲型2号消火栓(単独型PR) 消火器スペース付	図番	SKALAT-A004
		適用	
製図日	2021年 9月21日	承認	照査
IS 鐵立売掘製作所		製図	