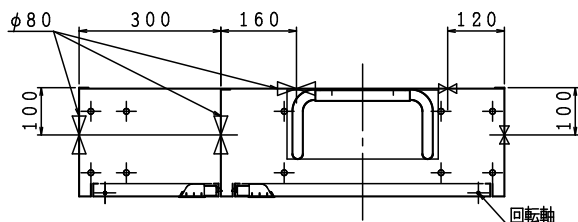


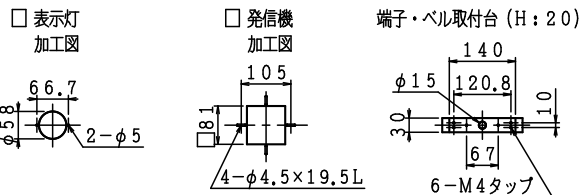
※お願い 起動スイッチに表示灯がついていないので
位置表示灯が点滅する様にして下さい。

露出型

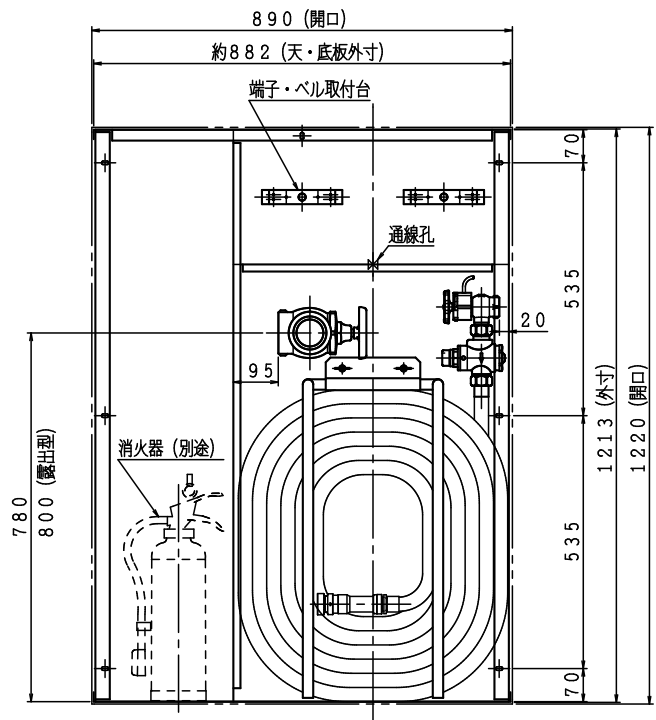
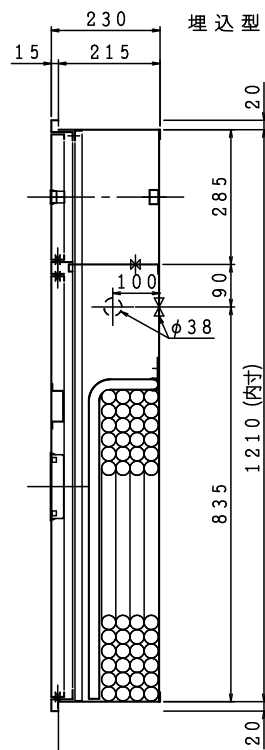
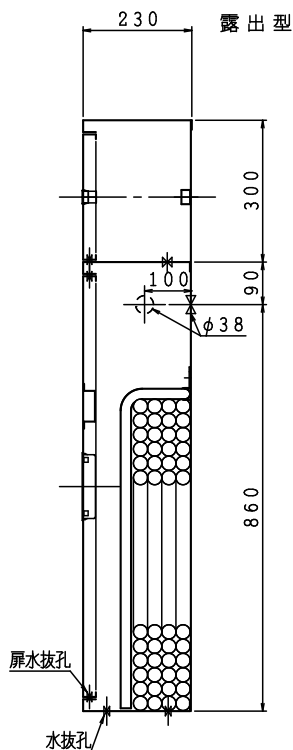
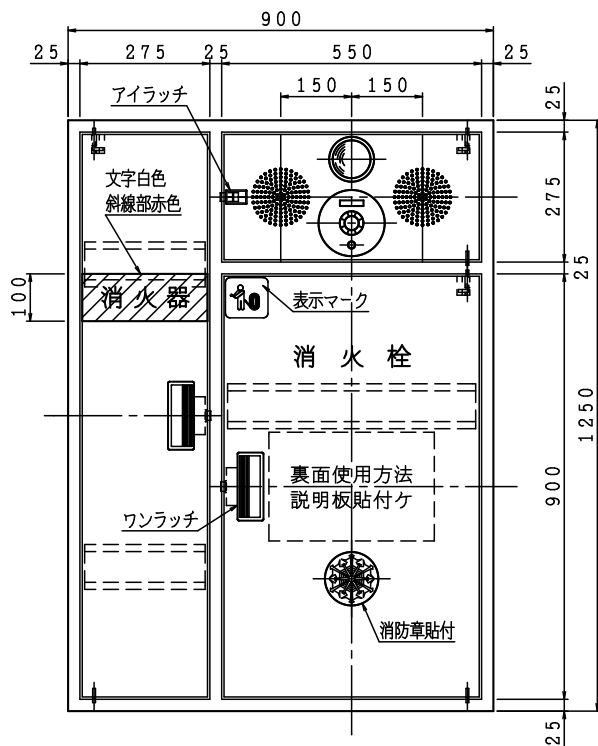
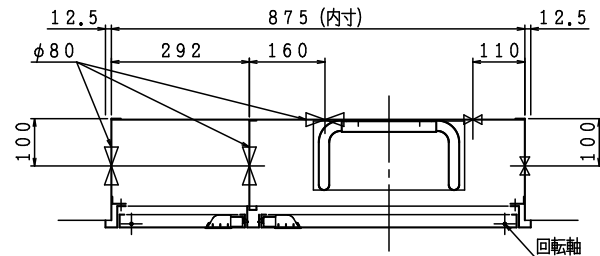


格納品

消火栓	25 × 90°	起動スイッチ付	1ヶ
自動調整弁	25	静圧・動圧対応	1ヶ
ノズル	25可変噴霧	アスピレート	1本
ホース	25 × 30 m	保形	1本
ホース収納装置			1組
認定評価型式番号: 認評栓第26~43号 [識別番号: WA2-PR25E210]			
使用圧力: 2.0MPa (締切圧) 圧力損失値: 0.16MPa (帝)			
放水口	65 × 90°		1ヶ
(裏配管)	65 × 180°		1ヶ

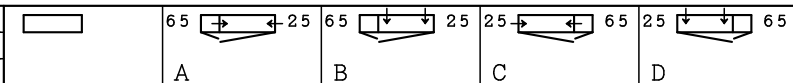


埋込型 注) 本体前面は壁仕上面より前に出さないで下さい。

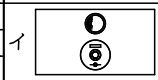


注) 横配管時、側板と消火栓及び放水口の面間は図中記入寸法をお守り下さい。

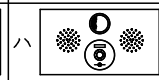
材料 t 1.6 電気亜鉛めっき鋼板
仕上 メラミン樹脂焼付塗装
標示 カuttingシート



イ



ロ



ハ

電気機器等は別途とする。

図名 広範囲型2号消火栓 (併設型PR)
自動調整弁・消火器スペース付

図番 SKALFT-A006
製図日 2021年 9月21日
承認 照査 製図

