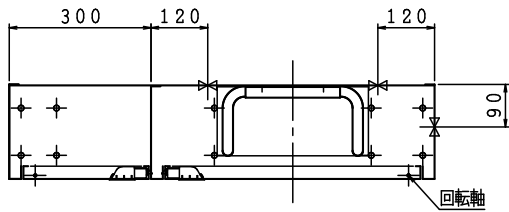


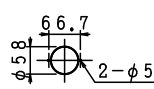
露出型



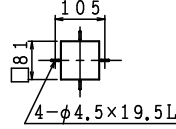
格納品

消火栓	25×90°	1ケ
ノズル	25×φ8	1本
ホース	25×20m 保形	1本
ホース収納装置		1組
認定評価型式番号: 認評栓第26~17号 [識別番号: IS2-PR24]		
圧力損失値: 0.08MPa (帝)		

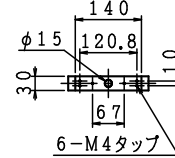
□ 表示灯
加工図



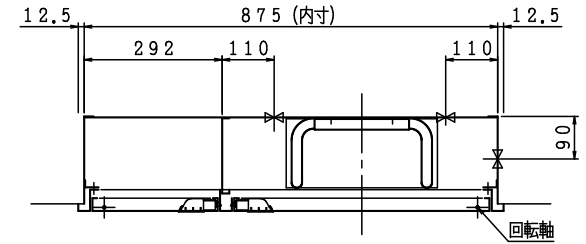
□ 発信機
加工図



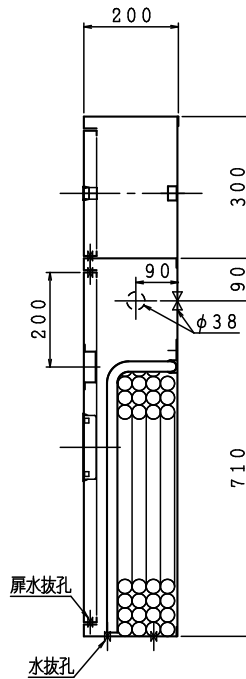
端子・ベル取付台 (H: 20)



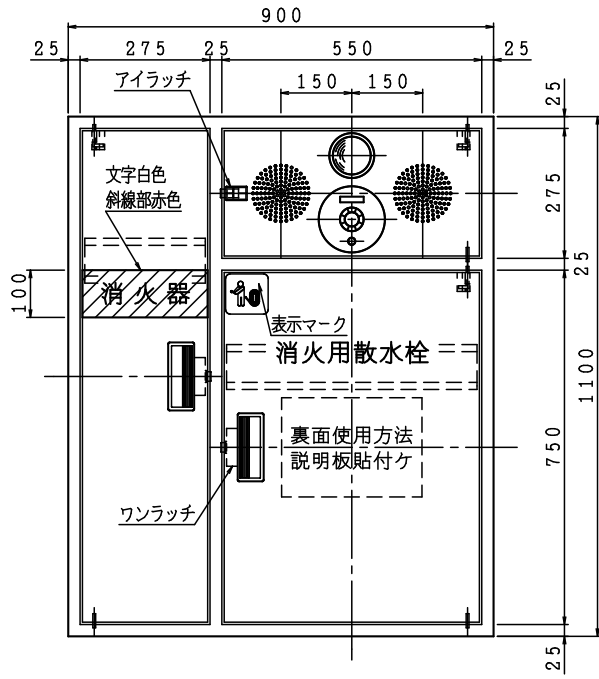
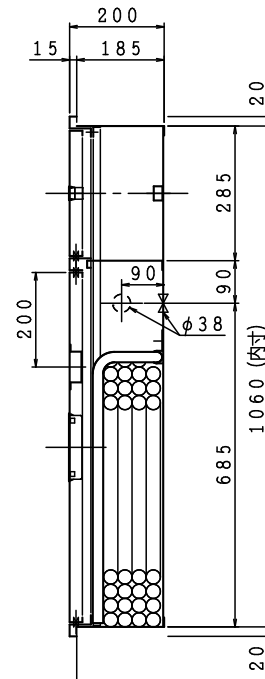
埋込型 注) 本体前面は壁仕上面より前に出さないで下さい。



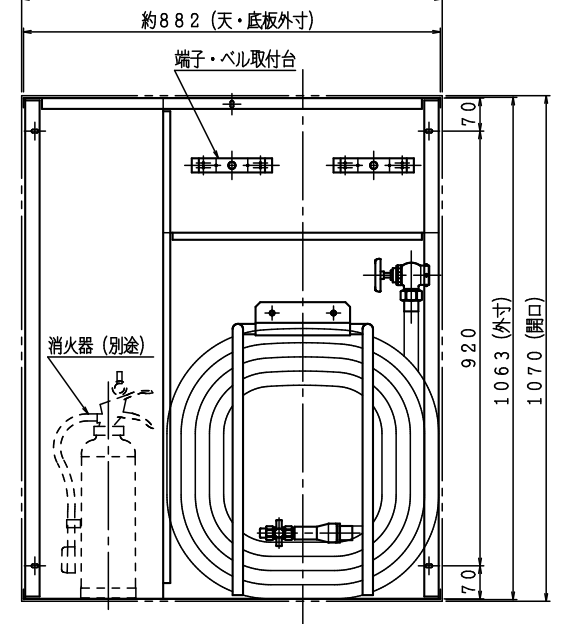
露出型



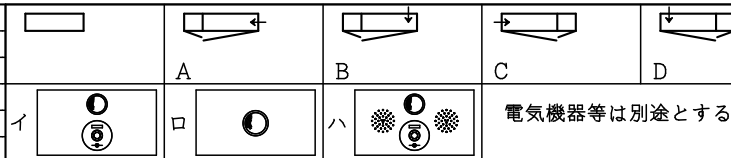
埋込型



890 (開口)



材料 t 1.6 電気亜鉛めっき鋼板
仕上 メラミン樹脂焼付塗装
標示 カuttingシート



図名

補助散水栓 (単独型PR)
消火器スペース付

図番

SKAWAT-A004-1

適用

IS 鐵立売堀製作所

製図日

2022年
3月25日

承認 照査 製図

