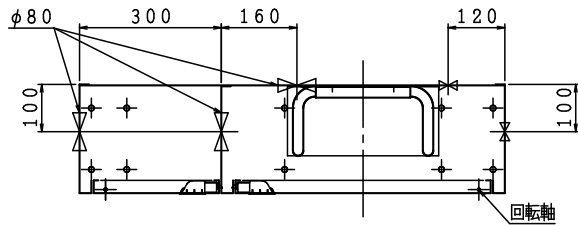
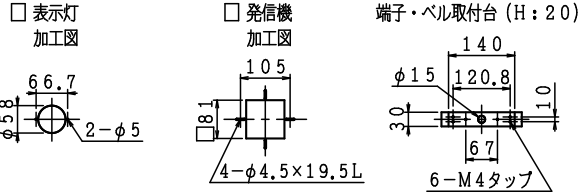


露出型

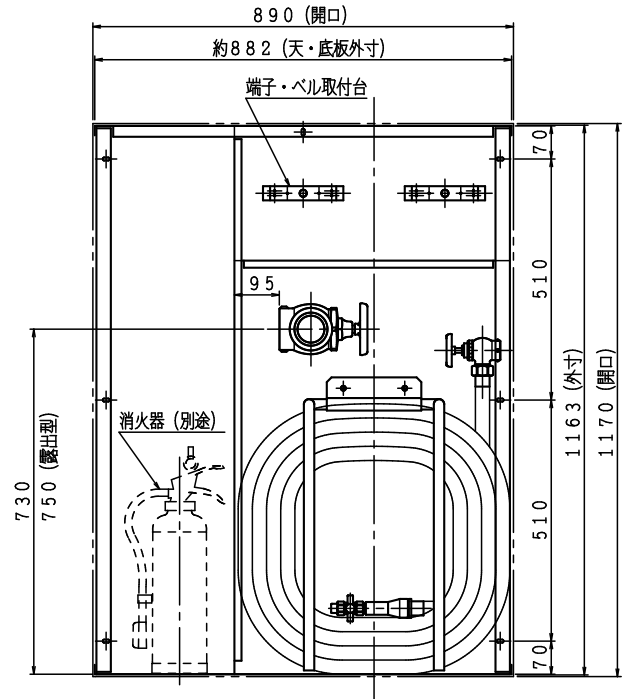
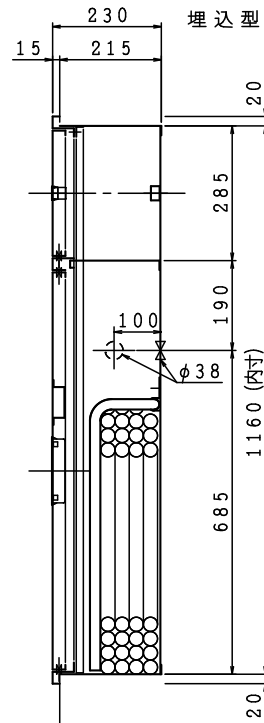
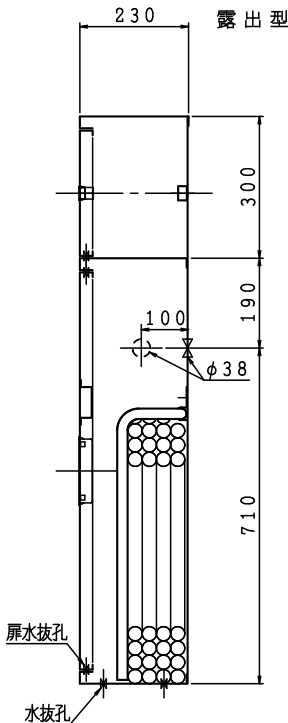
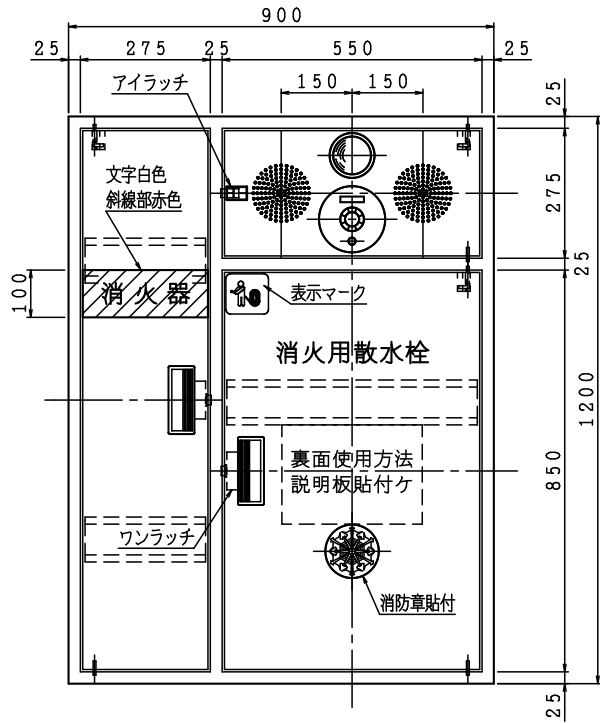
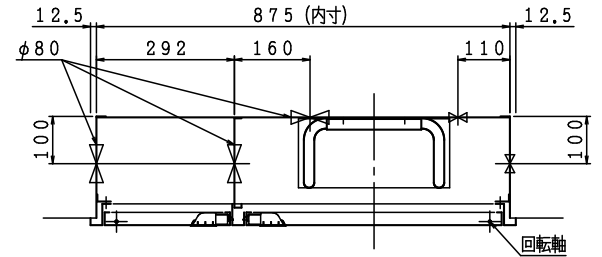


格納品

消火栓	25 × 90°	1ヶ
ノズル	25 × φ8	1本
ホース	25 × 20m 保形	1本
ホース収納装置		1組
認定評価型式番号: 認評栓第26~17号 [識別番号: IS2-PR24]		
圧力損失値: 0.08MPa (帝)		
放水口	65 × 90°	1ヶ
(裏配管)	65 × 180°	1ヶ

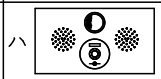
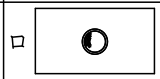
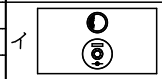
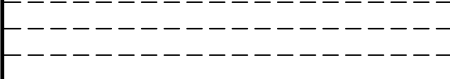
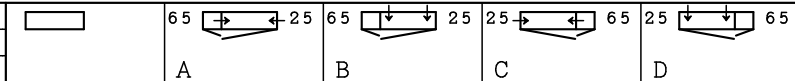


埋込型 注) 本体前面は壁仕上面より前に出さないで下さい。



注) 横配管時、側板と放水口の面間は図中記入寸法をお守り下さい。

材料 t 1.6 電気亜鉛めっき鋼板
 仕上 メラミン樹脂焼付塗装
 標示 カuttingシート



電気機器等は別途とする。

図名	補助散水栓 (併設型PR) 消火器スペース付		図番	SKAWAT-A006
			適用	
製図日	2021年 9月21日		承認	照査
IS 鐵立売堀製作所		製図		製図