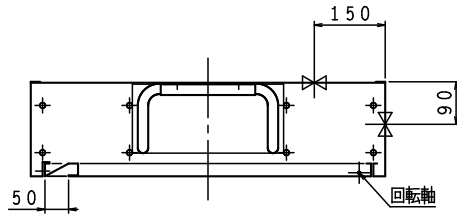


※お願い 起動スイッチに表示灯がついていないので
位置表示灯が点滅する様にして下さい。
配管接続は40Aとなります。

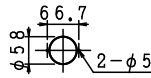
露出形
HB-1B



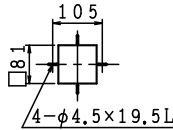
格納品

消火栓	30×90°	起動スイッチ付	1ヶ
ノズル	30	可変噴霧	1本
ホース	30×30m	保形	1本
ホース収納装置			1組
認定評価型式番号:認評栓第26~12号 [識別番号:IS1-PR01]			
使用圧力:1.0MPa (締切圧) 圧力損失値:0.15MPa (帝)			

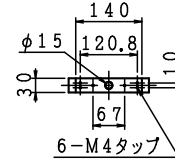
□表示灯
加工図



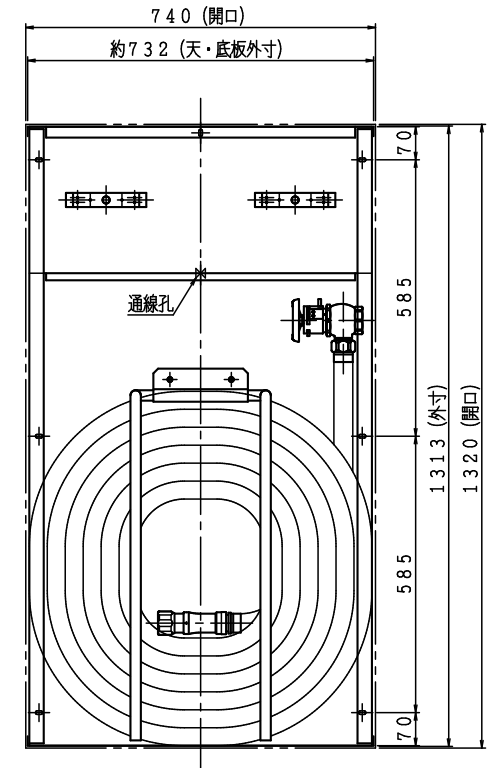
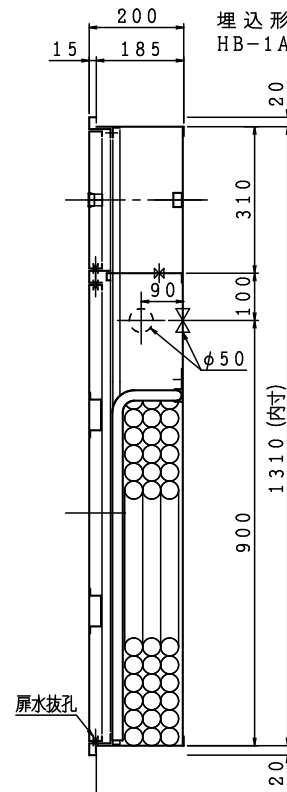
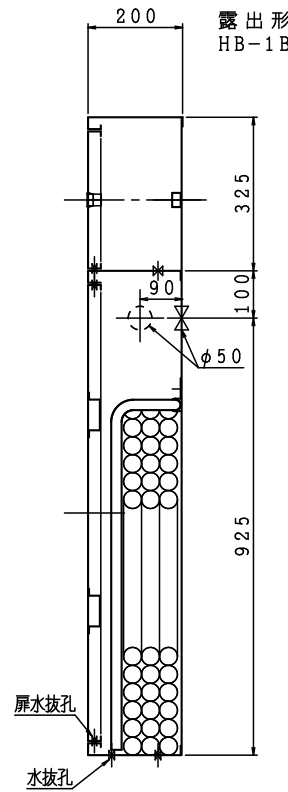
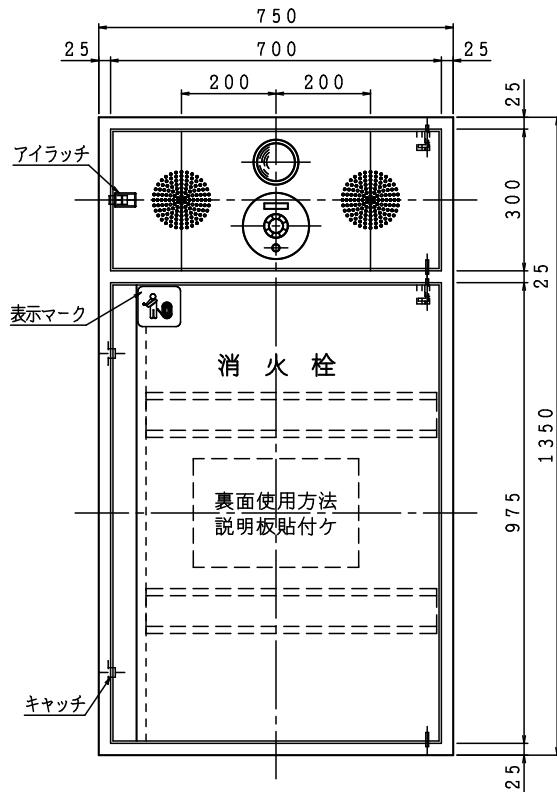
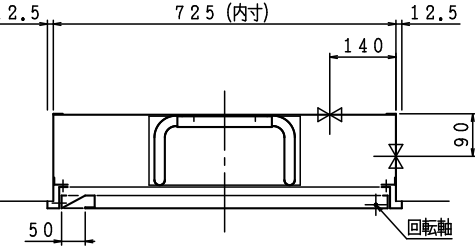
□発信機
加工図



端子・ベル取付台 (H:20)



埋込形
HB-1A



材料 t 1.6 電気亜鉛めっき鋼板
仕上 メラミン樹脂焼付塗装
標示 カuttingシート

イ	ロ	ハ	ニ	ホ	ヘ	電気機器等は別途とする。
---	---	---	---	---	---	--------------

図名	易操作性1号消火栓 (単独形PR)		製図日	2023年 1月21日	
	図番	SKDKAT-B001		承認	照査
適用	公共建築工事				

令和4年版

IS 日立産機製作所