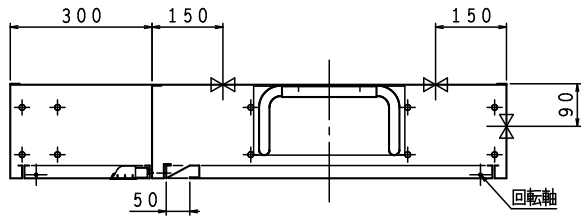


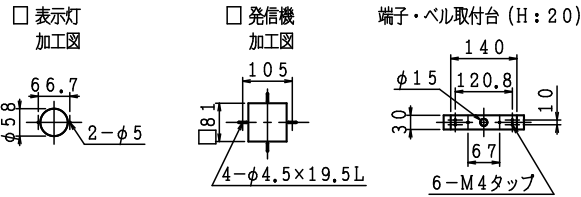
※お願い 起動スイッチに表示灯がついていませんので
位置表示灯が点滅する様にして下さい。
配管接続は40Aとなります。

露出形
HB-1BS

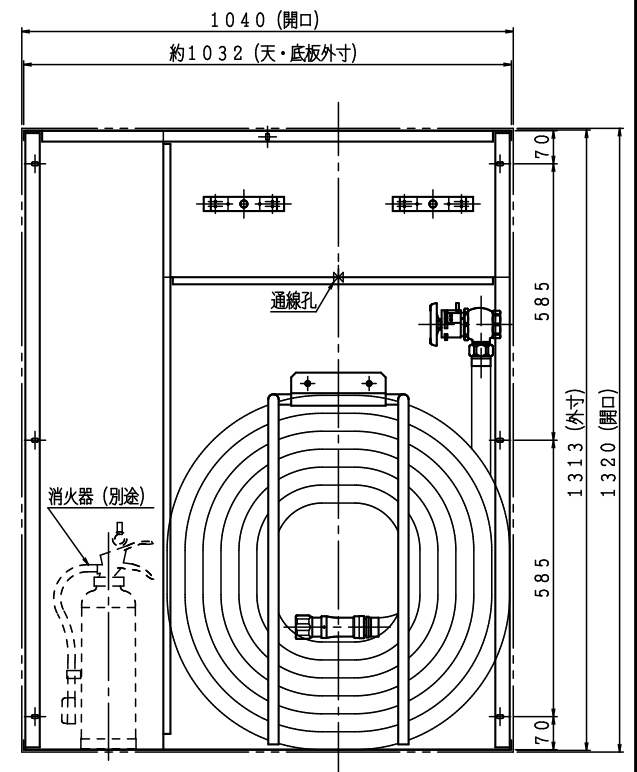
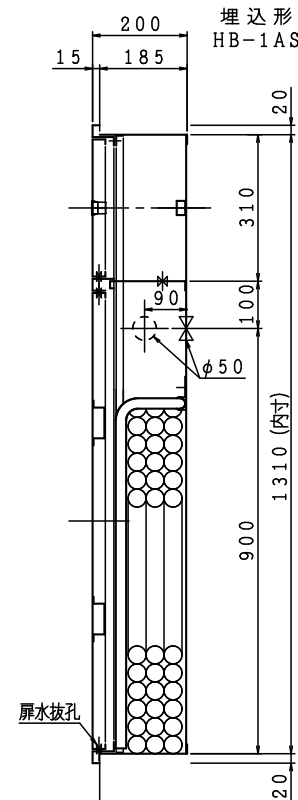
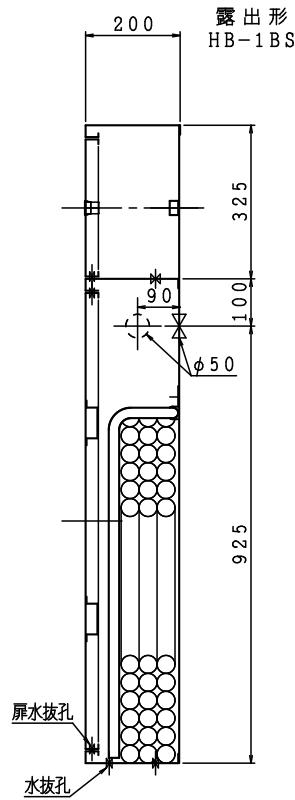
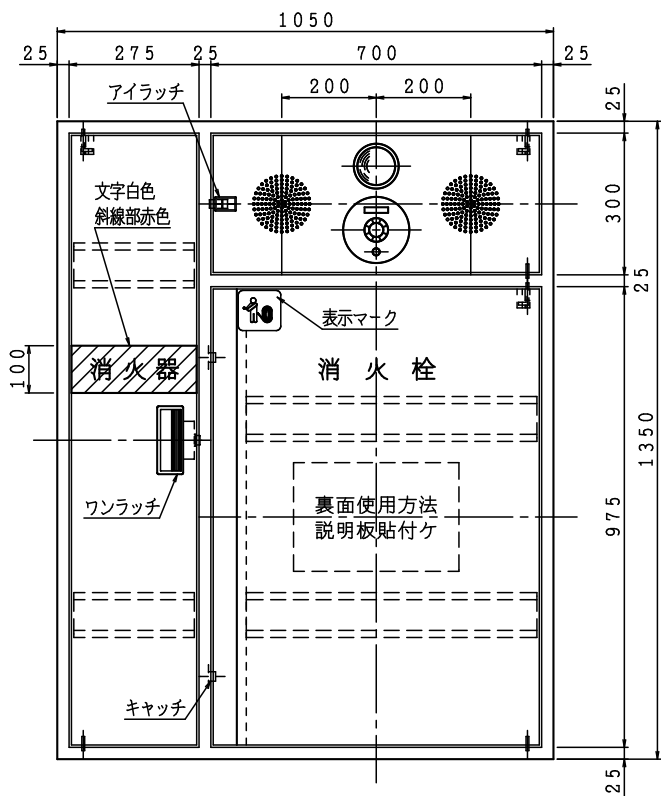
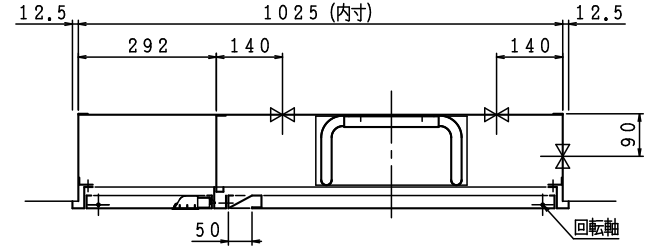


格納品

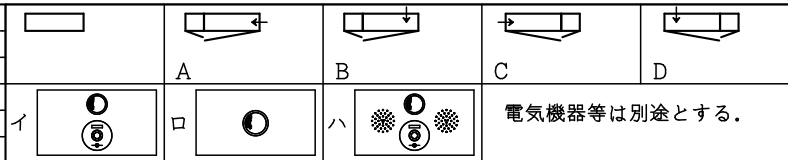
消火栓	30×90°	起動スイッチ付	1ヶ
ノズル	30	可変噴霧	1本
ホース	30×30m	保形	1本
ホース収納装置			1組
認定評価型式番号: 認評栓第26~12号 [識別番号: IS1-PR01]			
使用圧力: 1.0MPa (締切圧) 圧力損失値: 0.15MPa (帝)			



埋込形 注) 本体前面は壁仕上面より前に出さないで下さい。
HB-1AS



材料 t 1.6 電気亜鉛めっき鋼板
仕上 メラミン樹脂焼付塗装
標示 カuttingシート



令和4年版

図名	易操作性1号消火栓 (単独形PR) 消火器スペース付	図番	SKDKAT-B003
		適用	公共建築工事
製造	IS 鐵立売堀製作所	製図日	2023年 1月21日
		承認	照査
			製図