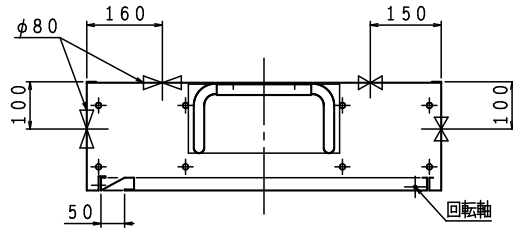


※お願い 起動スイッチに表示灯がついていないので
位置表示灯が点滅する様にして下さい。
配管接続は40Aとなります。

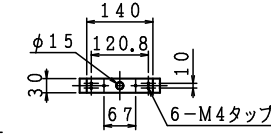
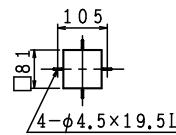
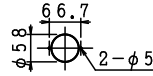
露出形
HB-1B



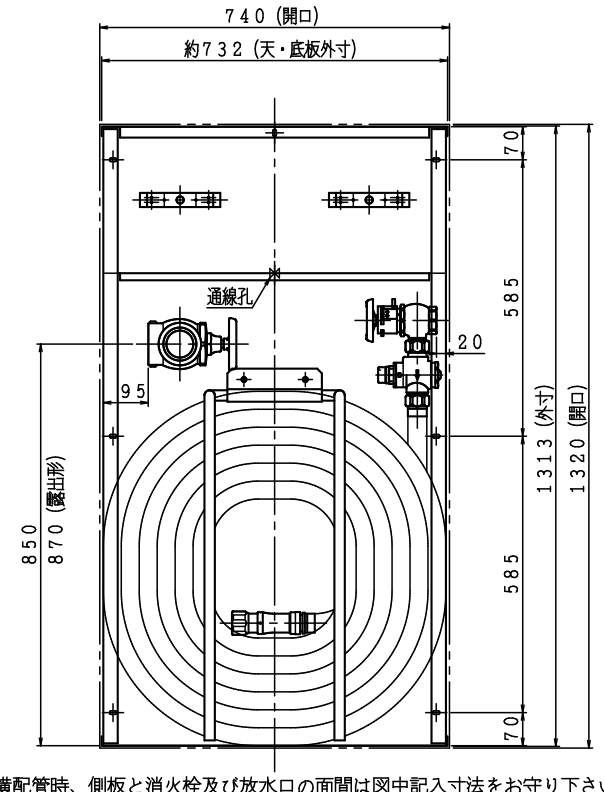
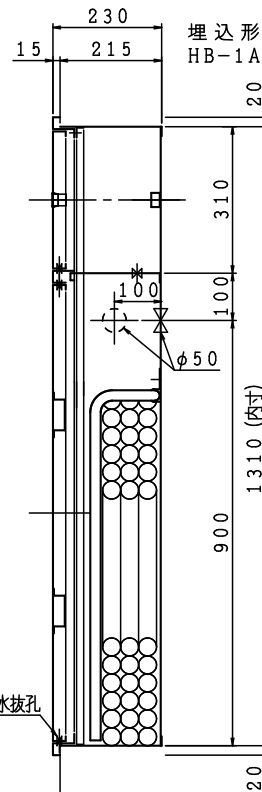
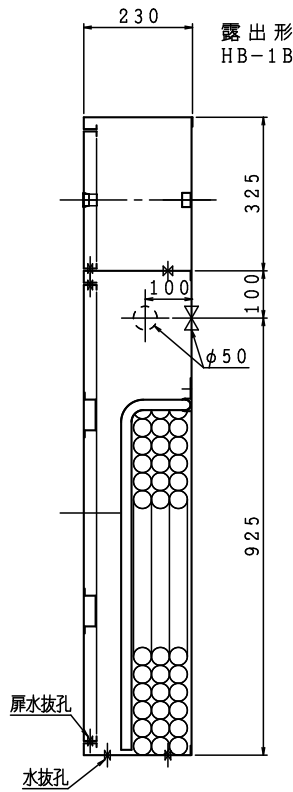
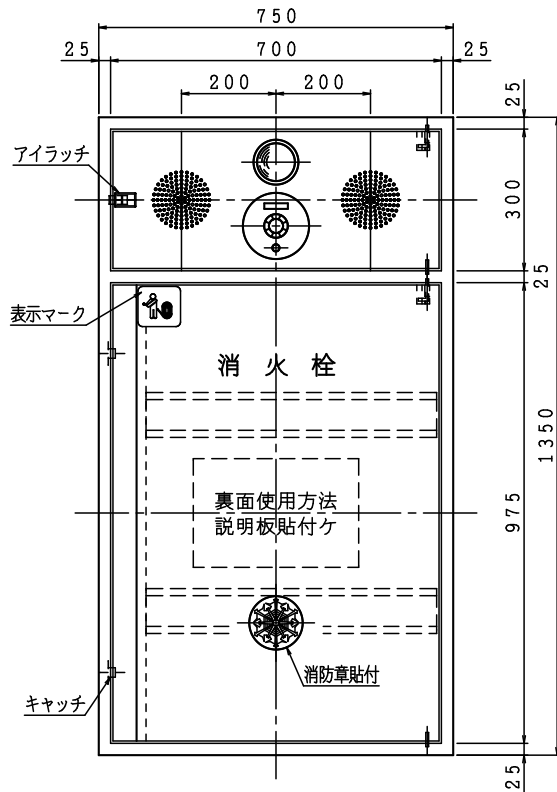
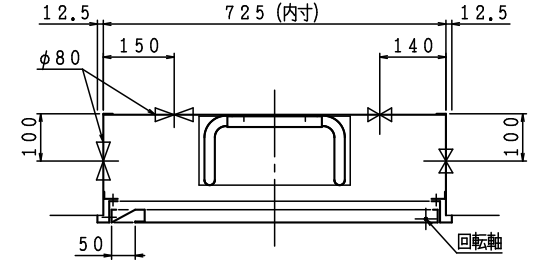
格納品

消火栓	30×90°	起動スイッチ付	1ケ
自動調整弁	30	静圧・動圧対応	1ケ
ノズル	30	可変噴霧	1本
ホース	30×30m	保形	1本
ホース収納装置			1組
認定評価型式番号: 認評栓第26~14号 [識別番号: IS1-PR208]			
使用圧力: 2.0MPa (縮切圧) 圧力損失値: 0.26MPa (帝)			
放水口	65×90°		1ケ
(裏配管)	65×180°		1ケ

□表示灯加工図 □発信機加工図 端子・ベル取付台 (H:20)

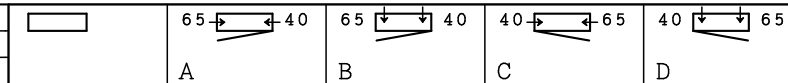


埋込形 注) 本体前面は壁仕上面より前に出さないで下さい。
HB-1A



注) 横配管時、側板と消火栓及び放水口の面間は図中記入寸法をお守り下さい。

材料 t 1.6 電気亜鉛めっき鋼板
仕上 メラミン樹脂焼付塗装
標示 カットニングシート



電気機器等は別途とする。

令和4年版	
図名	易操作性1号消火栓 (併設形PR) 自動調整弁付
図番	SKDKFT-B002
適用	公共建築工事
製造日	2023年 1月21日
承認	照査
製図所 IS 日立産機製作所	

