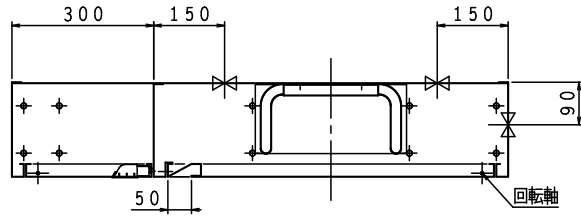


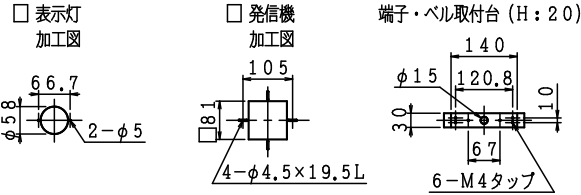
※お願い 起動スイッチに表示灯がついていませんので  
位置表示灯が点滅する様にして下さい。  
配管接続は40Aとなります。

露出形  
HB-1BS

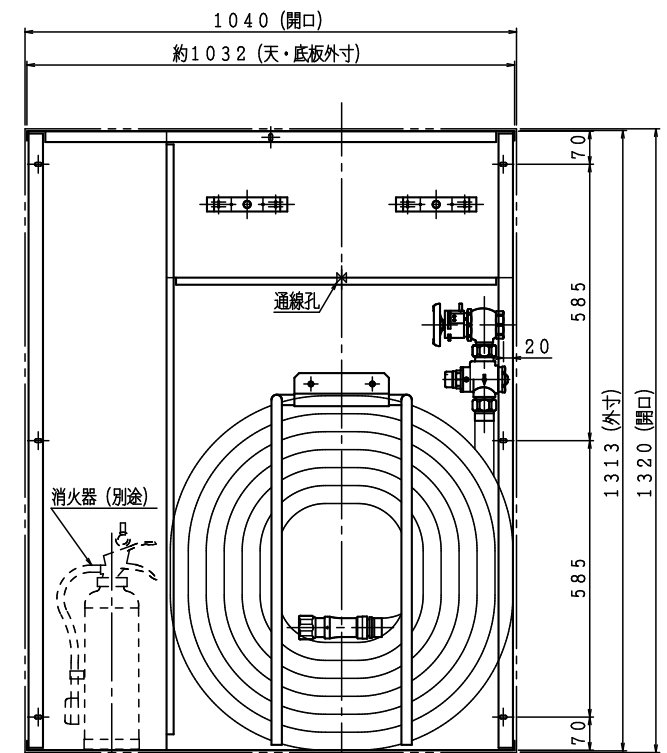
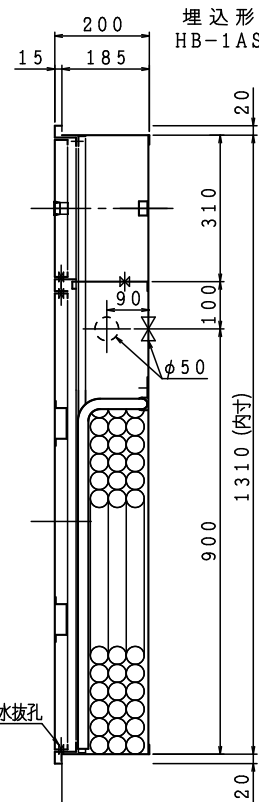
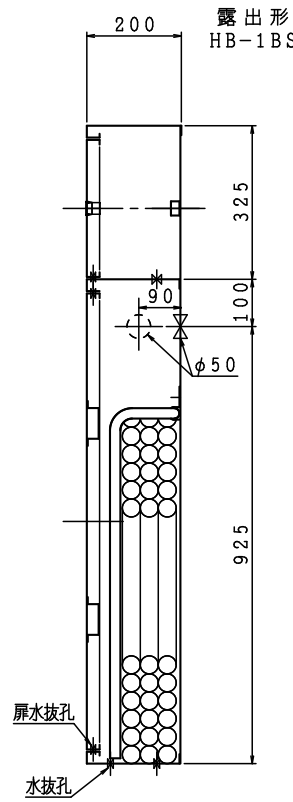
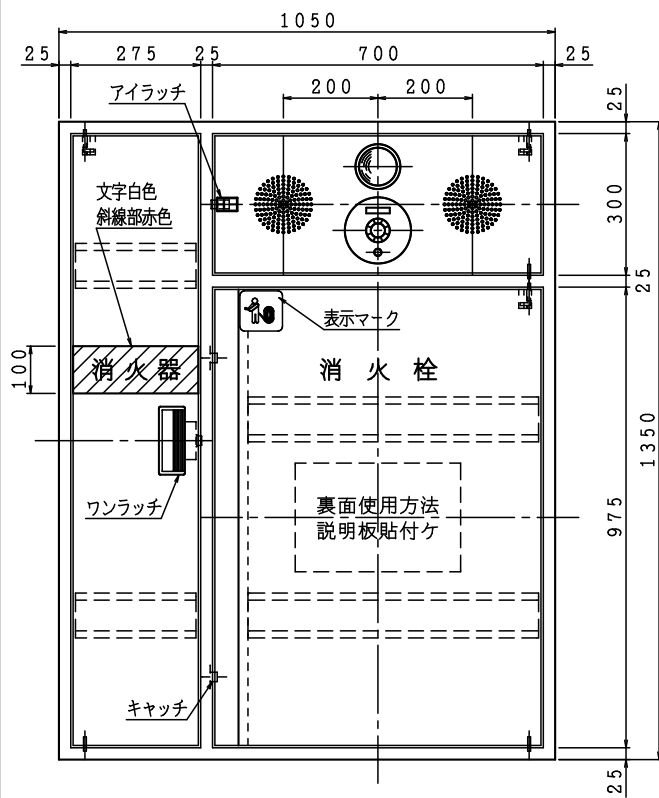
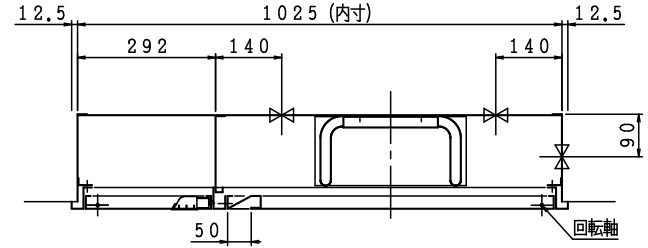


格納品

|  |        |         |    |
|--|--------|---------|----|
| 消火栓                                    | 30×90° | 起動スイッチ付 | 1ヶ |
| 自動調整弁                                  | 30     | 静圧・動圧対応 | 1ヶ |
| ノズル                                    | 30     | 可変噴霧    | 1本 |
| ホース                                    | 30×30m | 保形      | 1本 |
| ホース収納装置                                |        |         | 1組 |
| 認定評価型式番号: 認評栓第26~14号 [識別番号: IS1-PR208] |        |         |    |
| 使用圧力: 2.0MPa (締切圧) 圧力損失値: 0.26MPa (帝)  |        |         |    |

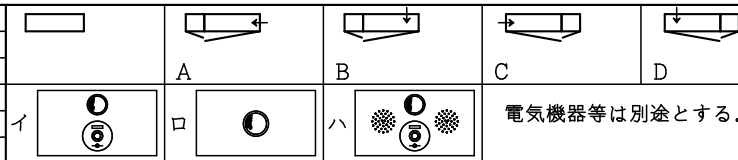


埋込形 注) 本体前面は壁仕上面より前に出さないで下さい。  
HB-1AS



注) 横配管時、側板と消火栓の面間は図中記入寸法をお守り下さい。

材料 t 1.6 電気亜鉛めっき鋼板  
仕上 メラミン樹脂焼付塗装  
標示 カuttingシート



図名

易操作性1号消火栓 (単独形PR)  
自動調整弁・消火器スペース付

図番

SKDKFT-B003

適用

公共建築工事

IS 鐵立売堀製作所

製図日

2023年  
1月21日

承認 照査 製図  
承認 照査 製図

令和4年版