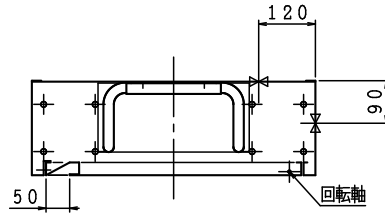


※お願い 起動スイッチに表示灯がついていませんので
位置表示灯が点滅する様にして下さい。

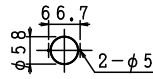
露出形
HB-4B



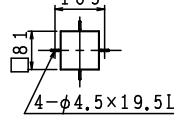
格納品

消火栓	25 × 90°	起動スイッチ付	1ケ
ノズル	25可変噴霧	アスピレート	1本
ホース	25 × 30m	保形	1本
ホース収納装置			1組
認定評価型式番号: 認評栓第26~38号 [識別番号: WA2-PR25E01]			
使用圧力: 1.0MPa (締切圧) 圧力損失値: 0.14MPa (帝)			

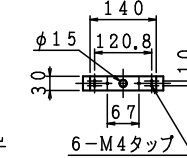
□ 表示灯
加工図



□ 発信機
加工図

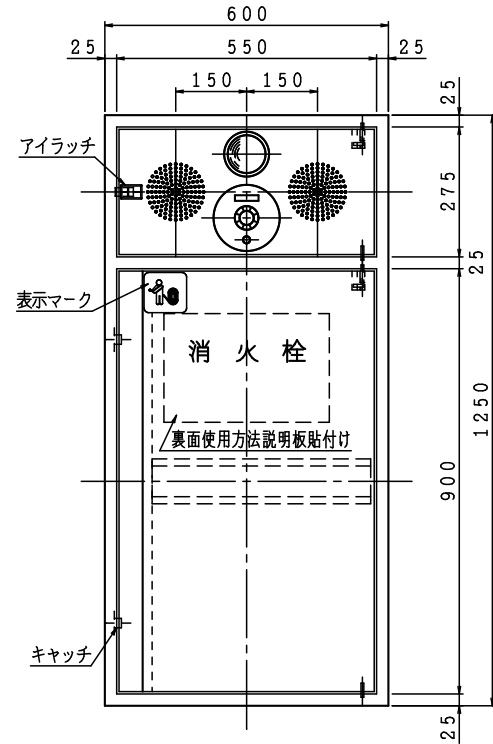
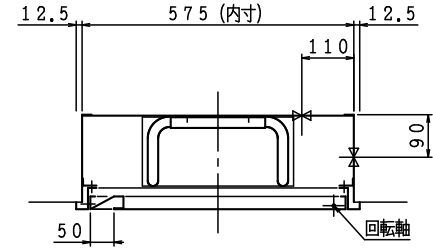


端子・ベル取付台 (H: 20)

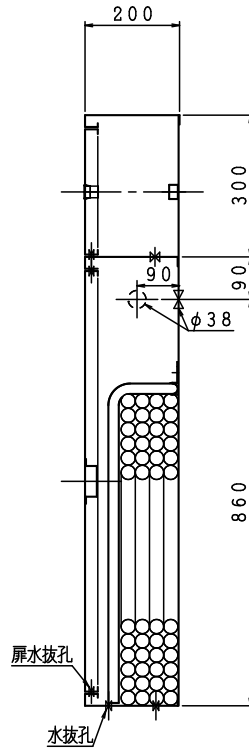


埋込形
HB-4A

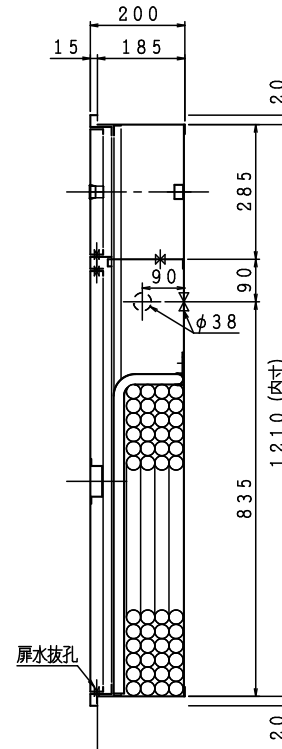
注) 本体前面は壁仕上面より前に出さないで下さい。



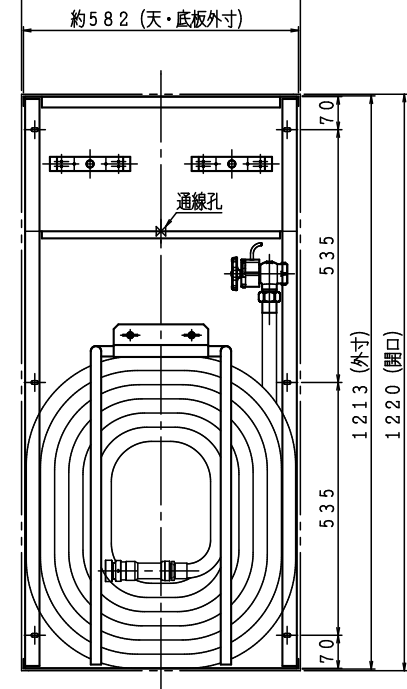
露出形
HB-4B



埋込形
HB-4A



590 (開口)



材料 t 1.6 電気亜鉛めっき鋼板
仕上 メラミン樹脂焼付塗装
標示 カuttingシート

A	B	C	D
E	F	G	

電気機器等は別途とする。

令和4年版	
図名	広範囲型2号消火栓 (単独形PR)
図番	SKDLAT-B001
適用	公共建築工事
製造	2023年 1月21日
承認	承認 照査 製図