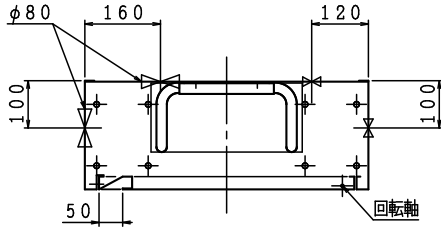


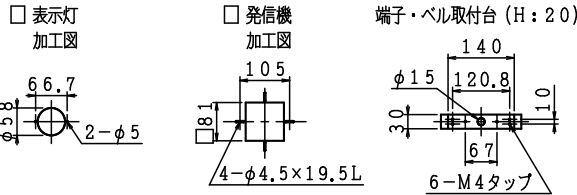
※お願い 起動スイッチに表示灯がついていないので  
位置表示灯が点滅する様にして下さい。

露出形  
HB-4B

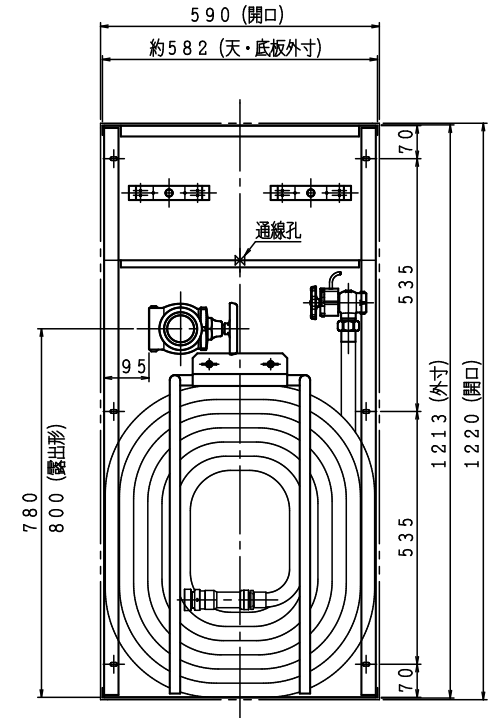
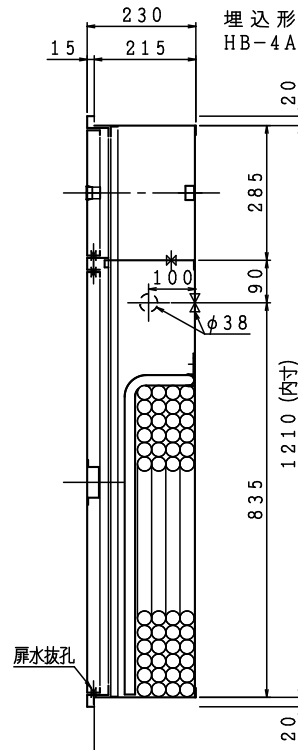
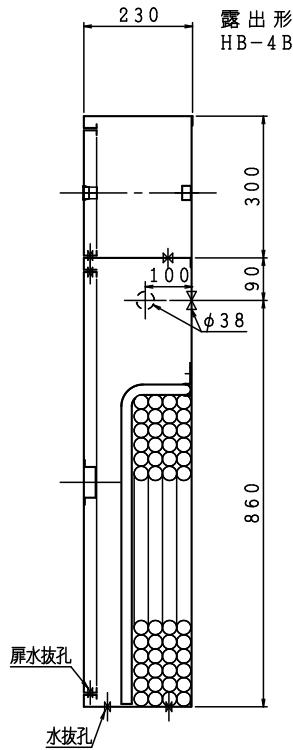
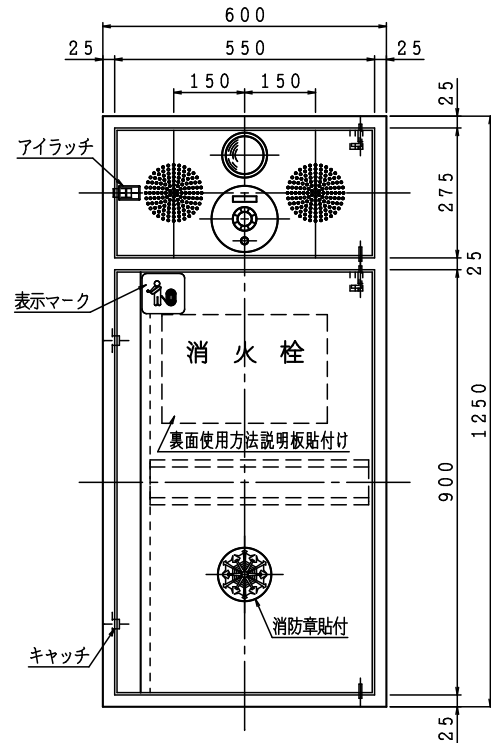
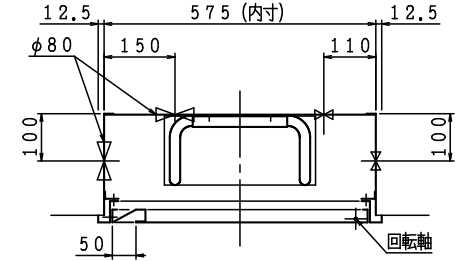


**格納品**

消火栓	25 × 90°	起動スイッチ付	1ヶ
ノズル	25可変噴霧	アスピレート	1本
ホース	25 × 30 m	保形	1本
ホース収納装置			1組
認定評価型式番号: 認評栓第26~38号 [識別番号: WA2-PR25E01]			
使用圧力: 1.0MPa (締切圧) 圧力損失値: 0.14MPa (帝)			
放水口	65 × 90°		1ヶ
(裏配管)	65 × 180°		1ヶ



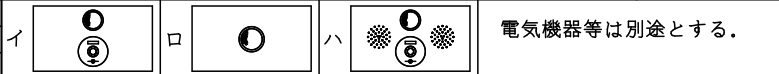
埋込形 注) 本体前面は壁仕上面より前に出さないで下さい。  
HB-4A



注) 横配管時、側板と放水口の面間は図中記入寸法をお守り下さい。

令和4年版

材料	t 1.6 電気亜鉛めっき鋼板	65	25	65	25	25	65	25	65
仕上	メラミン樹脂焼付塗装								
標示	カッティングシート	A	B	C	D				



図名	広範囲型2号消火栓 (併設形PR)		図番	SKDLAT-B002	
	適用			公共建築工事	
製造日	2023年 1月21日		承認	照査	製図
IS 独立売堀製作所			谷	谷	佐藤