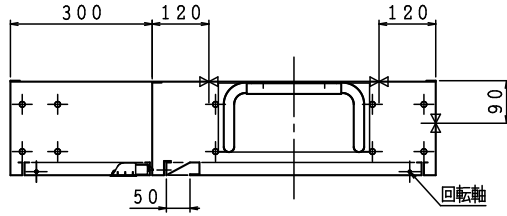


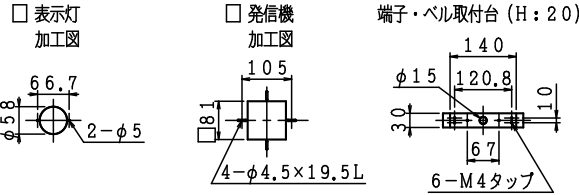
※お願い 起動スイッチに表示灯がついていないので
位置表示灯が点滅する様にして下さい。

露出形
HB-4BS

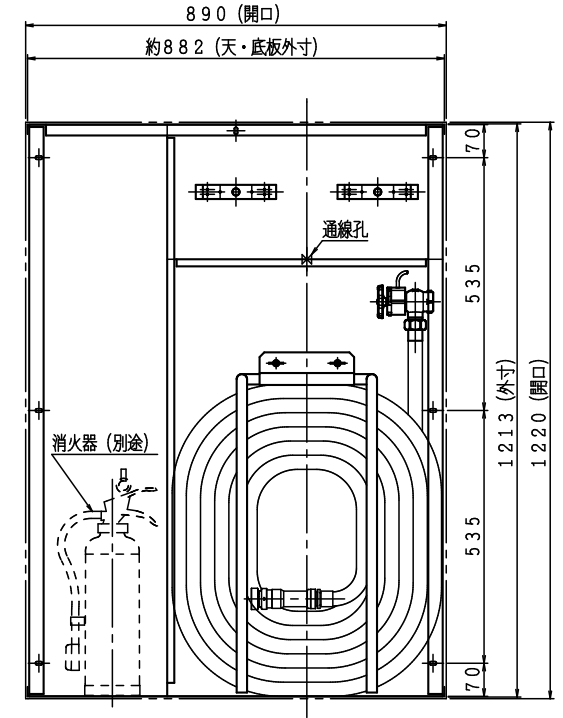
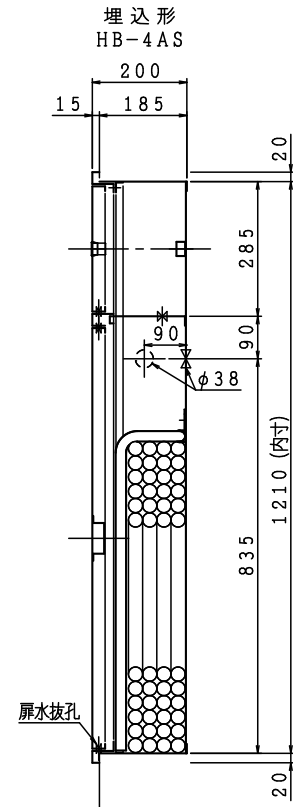
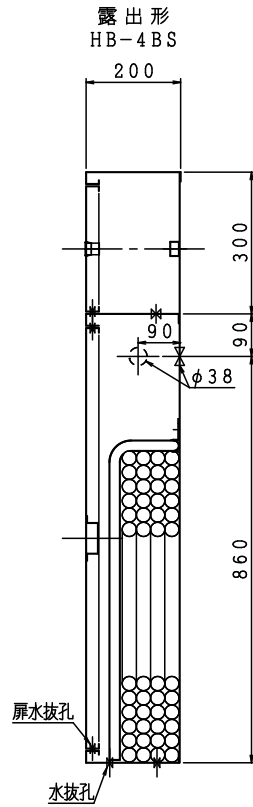
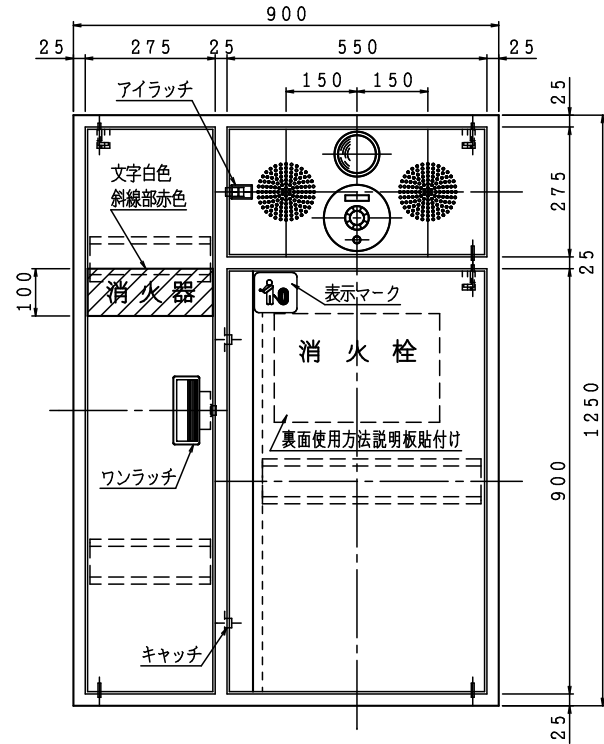
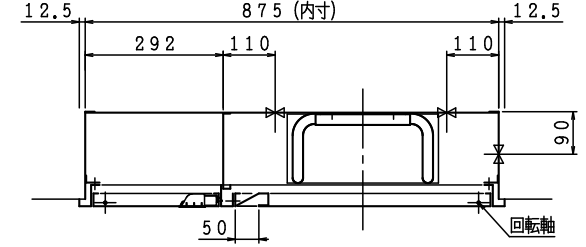


格納品

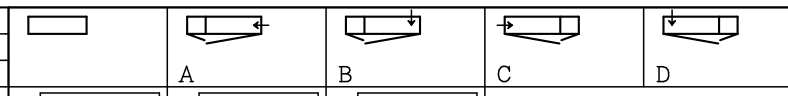
消火栓	25×90°	起動スイッチ付	1ヶ
ノズル	25可変噴霧	アスピレート	1本
ホース	25×30m	保形	1本
ホース収納装置			1組
認定評価型式番号:認評栓第26~38号 [識別番号:WA2-PR25E01]			
使用圧力:1.0MPa (締切圧) 圧力損失値:0.14MPa (帝)			



埋込形 注) 本体前面は壁仕上面より前に出さないで下さい。
HB-4AS



材料 t 1.6 電気亜鉛めっき鋼板
仕上 メラミン樹脂焼付塗装
標示 カuttingシート



電気機器等は別途とする。

令和4年版

図名	広範囲型2号消火栓 (単独形PR) 消火器スペース付	図番	SKDLAT-B003
		適用	公共建築工事
製図日	2023年 1月21日	承認	照査
		製	製
		図	図