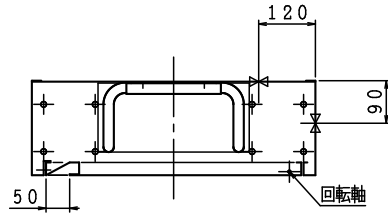


※お願い 起動スイッチに表示灯がついていませんので
位置表示灯が点滅する様にして下さい。

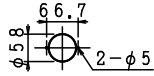
露出形
HB-4B



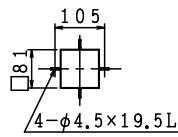
格納品

消火栓	25 × 90°	起動スイッチ付	1ケ
自動調整弁	25	静圧・動圧対応	1ケ
ノズル	25 可変噴霧	アスピレート	1本
ホース	25 × 30 m	保形	1本
ホース収納装置			1組
認定評価型式番号: 認評栓第26~43号 [識別番号: WA2-PR25E210]			
使用圧力: 2.0MPa (締切圧) 圧力損失値: 0.16MPa (帝)			

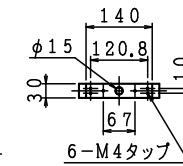
□ 表示灯
加工図



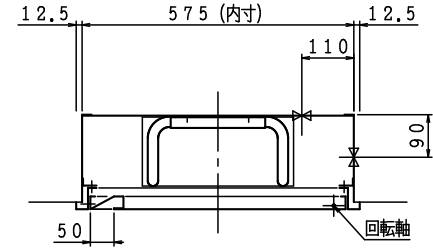
□ 発信機
加工図



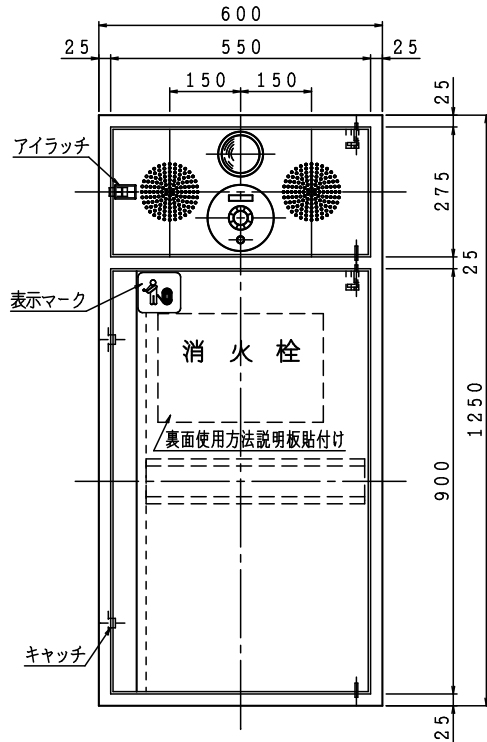
端子・ベル取付台 (H: 20)



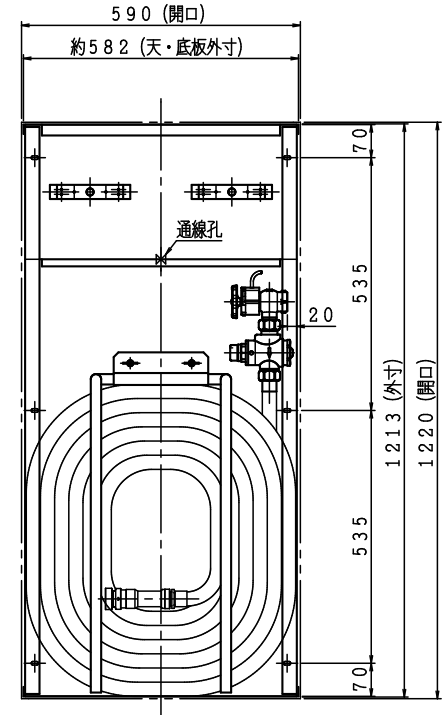
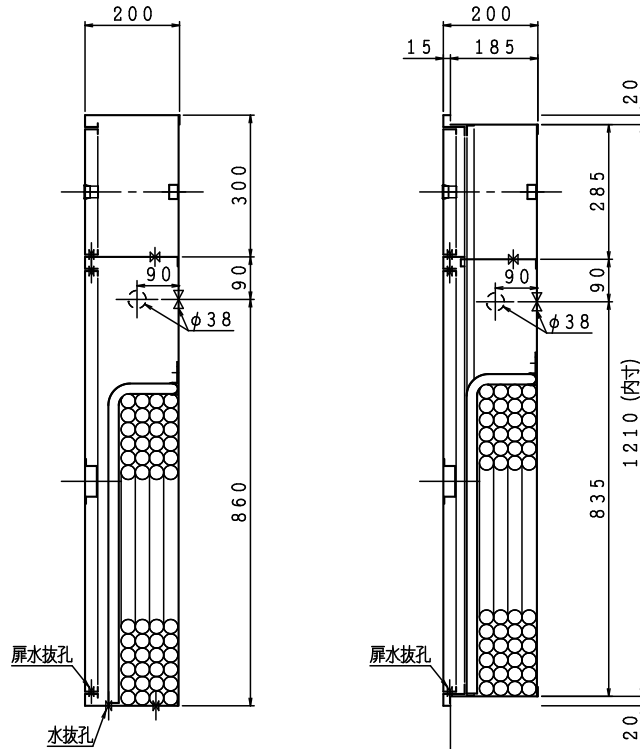
埋込形 注) 本体前面は壁仕上面より前に出さないで下さい。
HB-4A



露出形
HB-4B

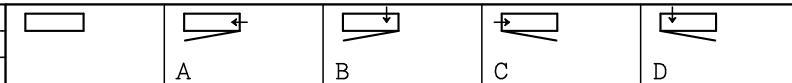


埋込形
HB-4A



注) 横配管時、側板と消火栓の面間は図中記入寸法をお守り下さい。

材料 t 1.6 電気亜鉛めっき鋼板
仕上 メラミン樹脂焼付塗装
標示 カuttingシート



		令和4年版	
図名	広範囲型2号消火栓 (単独形PR) 自動調整弁付		図番 SKDLFT-B001
			適用 公共建築工事
製造日	2023年 1月21日		承認 照査 製図

IS 日立産機製作所