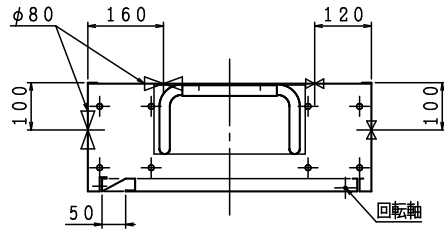


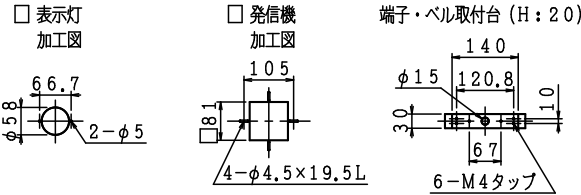
※お願い 起動スイッチに表示灯がついていないので
位置表示灯が点滅する様にして下さい。

露出形
HB-4B

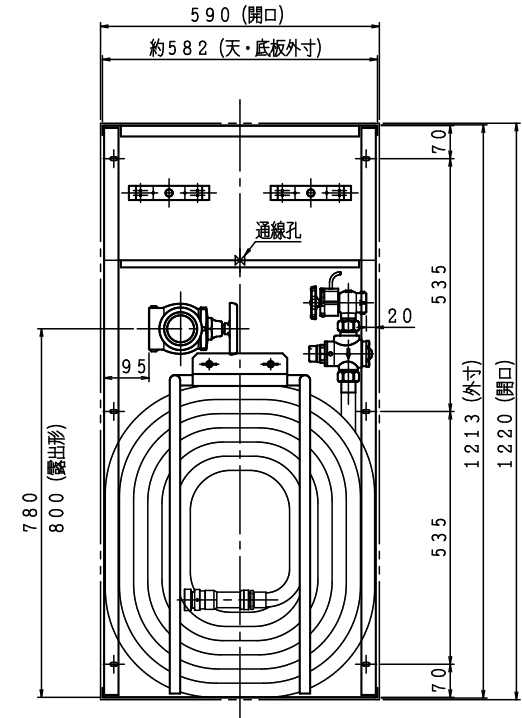
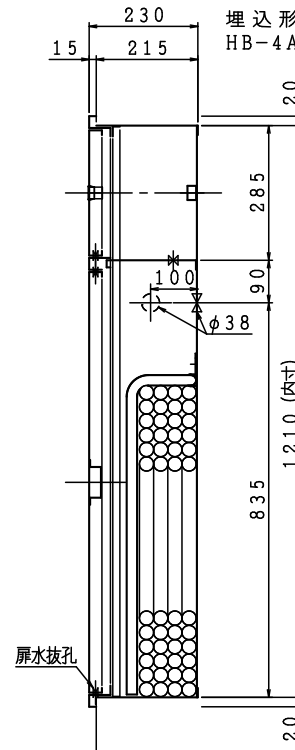
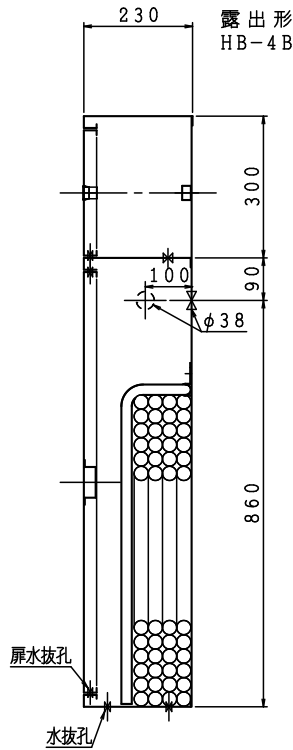
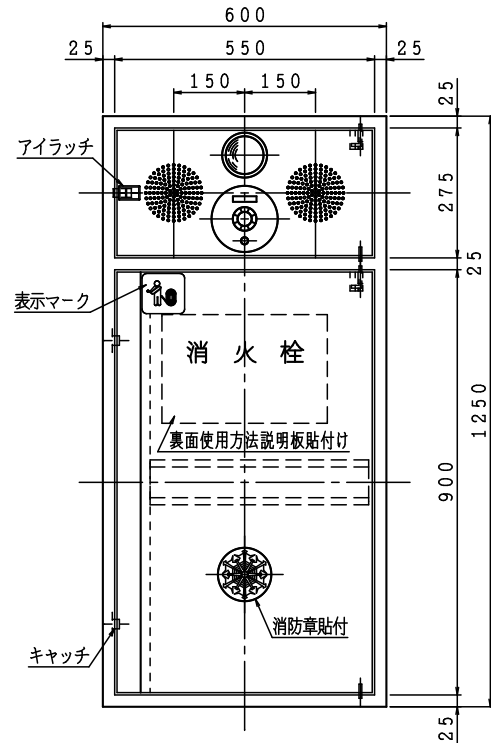
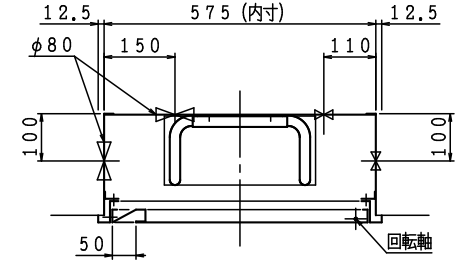


格納品

消火栓	25 × 90°	起動スイッチ付	1ケ
自動調整弁	25	静圧・動圧対応	1ケ
ノズル	25 可変噴霧	アスピレート	1本
ホース	25 × 30 m	保形	1本
ホース収納装置			1組
認定評価型式番号: 認評栓第26~43号 [識別番号: WA2-PR25E210]			
使用圧力: 2.0MPa (締切圧) 圧力損失値: 0.16MPa (帝)			
放水口	65 × 90°		1ケ
(裏配管)	65 × 180°		1ケ

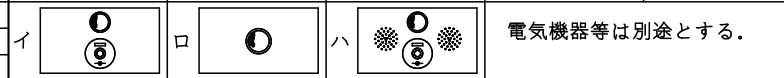


埋込形 注) 本体前面は壁仕上面より前に出さないで下さい。
HB-4A



注) 横配管時、側板と消火栓及び放水口の面間は図中記入寸法をお守り下さい。

材料	t 1.6 電気亜鉛めっき鋼板	65	25	65	25	25	65	25	65
仕上	メラミン樹脂焼付塗装								
標示	カッティングシート								



令和4年版		図名		図番		承認	
広範囲型2号消火栓 (併設形PR) 自動調整弁付		SKDLFT-B002		照査		製図	
		適用		2023年 1月21日		承認	
		公共建築工事		製図		製図	
IS 日立産機製作所				承認		承認	