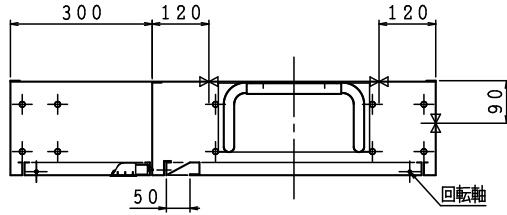


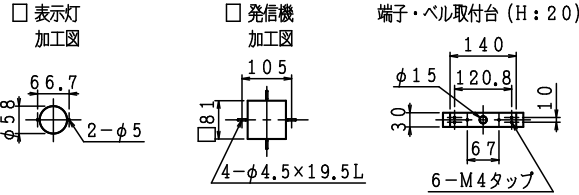
※お願い 起動スイッチに表示灯がついていませんので  
位置表示灯が点滅する様にして下さい。

露出形  
HB-4BS

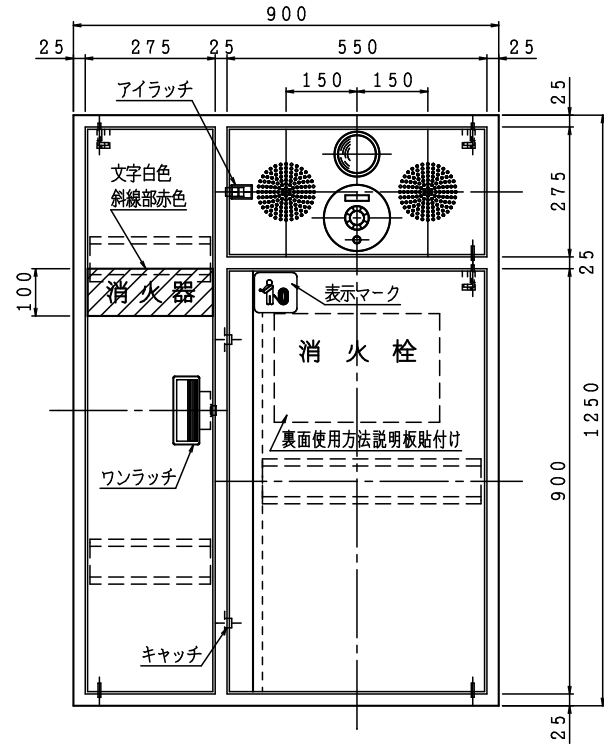
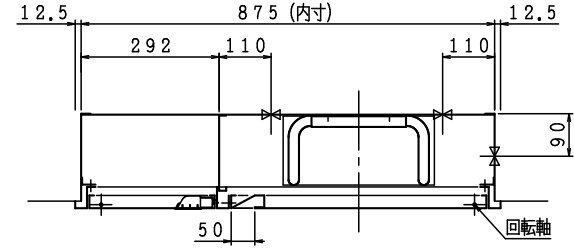


格納品

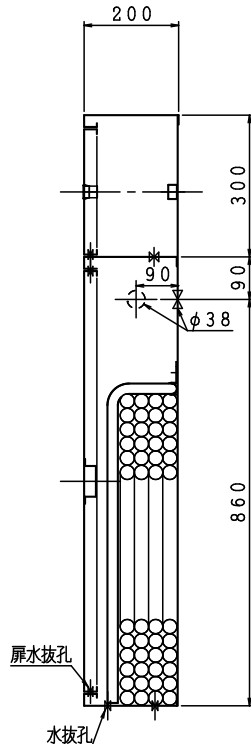
消火栓	25 × 90°	起動スイッチ付	1ケ
自動調整弁	25	静圧・動圧対応	1ケ
ノズル	25 可変噴霧	アスピレート	1本
ホース	25 × 30 m	保形	1本
ホース収納装置			1組
認定評価型式番号: 認評栓第26~43号 [識別番号: WA2-PR25E210]			
使用圧力: 2.0MPa (締切圧) 圧力損失値: 0.16MPa (帝)			



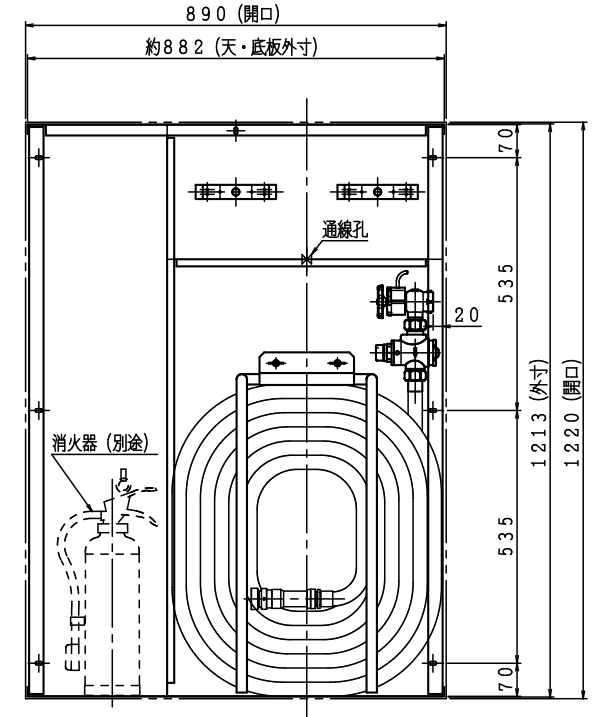
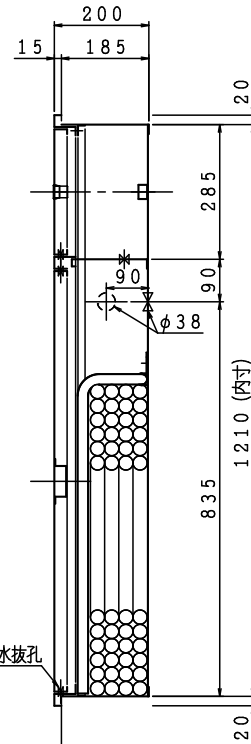
埋込形 注) 本体前面は壁仕上面より前に出さないで下さい。  
HB-4AS



露出形  
HB-4BS



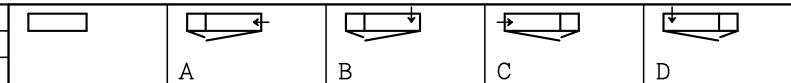
埋込形  
HB-4AS



注) 横配管時、側板と消火栓の面間は図中記入寸法をお守り下さい。

令和4年版

材料 t 1.6 電気亜鉛めっき鋼板  
仕上 メラミン樹脂焼付塗装  
標示 カuttingシート



図名	広範囲型2号消火栓 (単独形PR) 自動調整弁・消火器スペース付	図番	SKDLFT-B003
		適用	公共建築工事

IS 日立製作所

製図日 2023年  
1月21日

承認 照査 製図  
承認 照査 製図