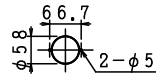
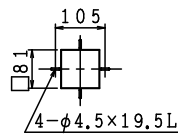


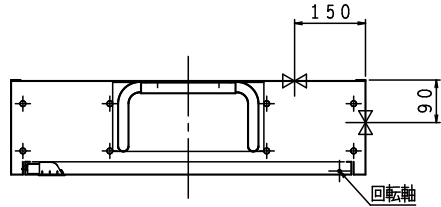
□ 表示灯
加工図



□ 発信機
加工図



露出型



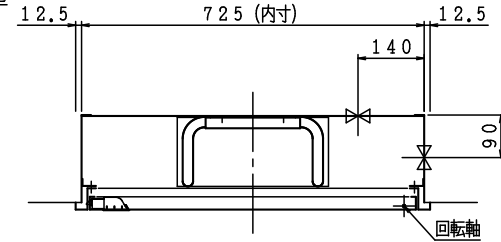
格納品

消火栓	30×90°	起動スイッチ付	1ヶ
ノズル	30	可変噴霧	1本
ホース	30×30m	保形	1本
ホース収納装置			1組
認定評価型式番号:認評栓第26~12号 [識別番号:IS1-PR01]			
使用圧力:1.0MPa(締切圧) 圧力損失値:0.15MPa(帝)			

※お願い 起動スイッチに表示灯がついていないので
位置表示灯が点滅する様にして下さい。
配管接続は40Aとなります。

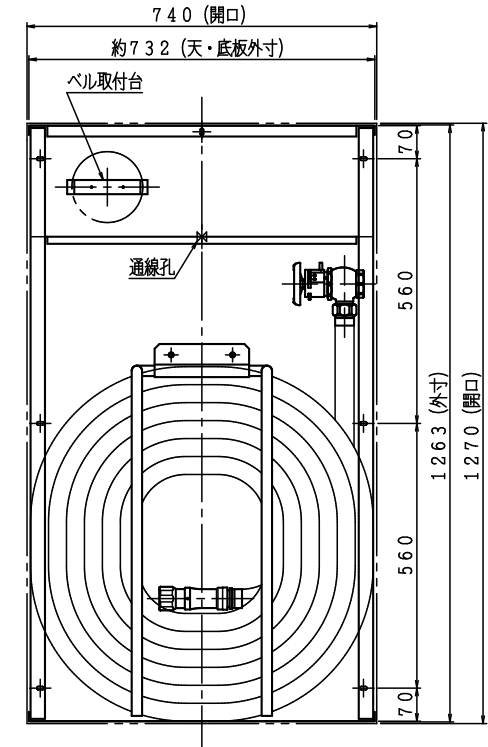
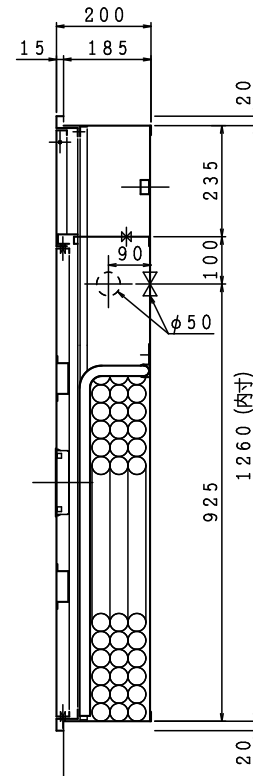
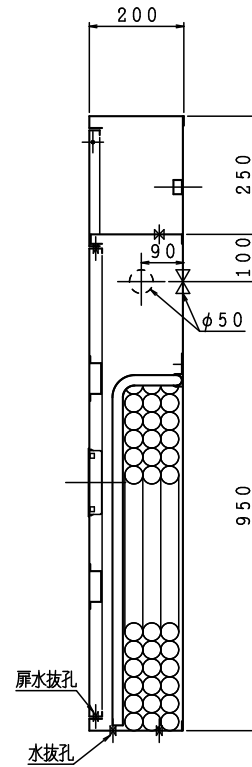
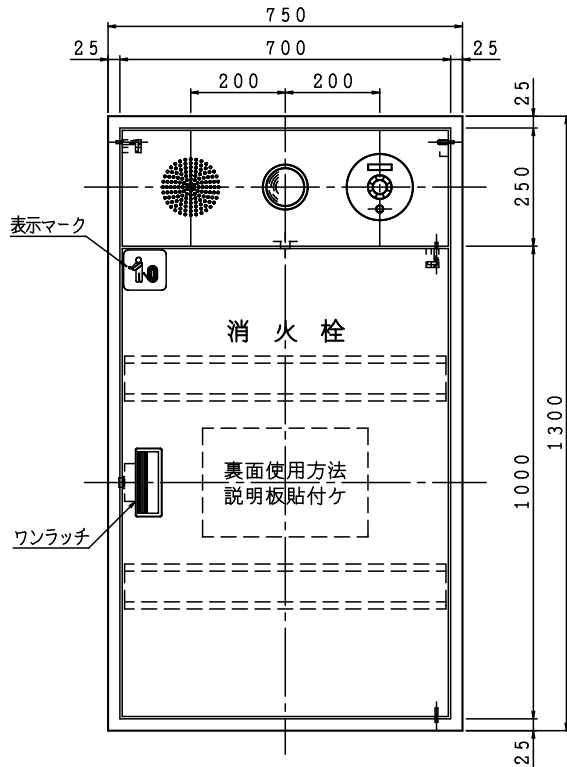
注) 本体前面は壁仕上面より前に出さないで下さい。

埋込型

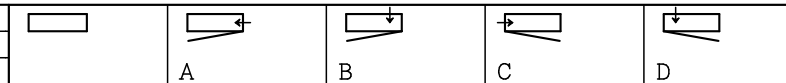


露出型

埋込型



材料 t 1.6 電気亜鉛めっき鋼板
仕上 メラミン樹脂焼付塗装
標示 カuttingシート



電気機器等は別途とする。

図名 易操作性1号消火栓(単独型PR) 図番 SOAKAT-A002
適用

IS 鐵立売堀製作所

製図日 2021年
9月21日

承認 照査 製図
承認 照査 製図