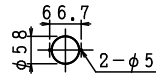
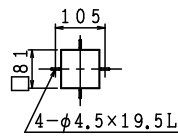


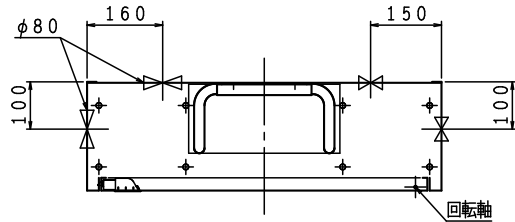
□ 表示灯
加工図



□ 発信機
加工図



露出型



格納品

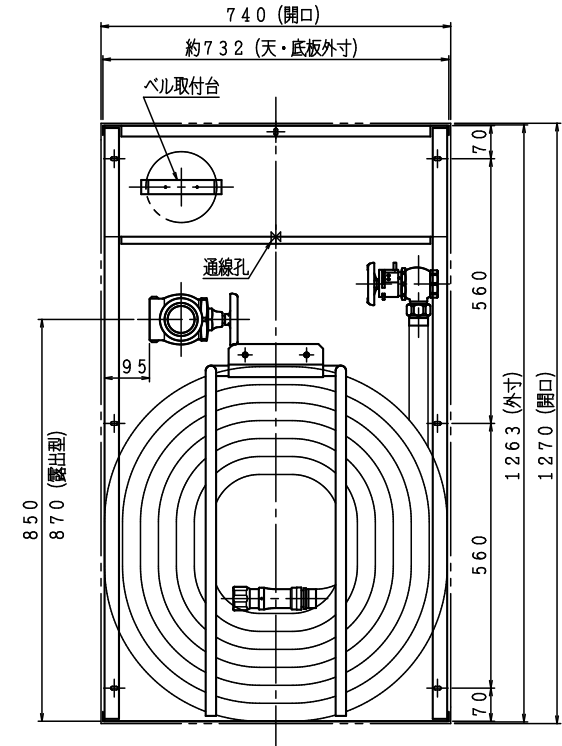
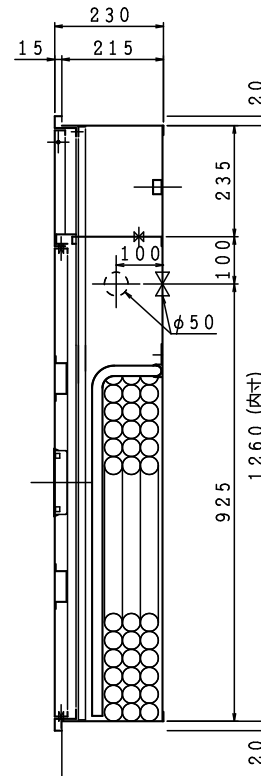
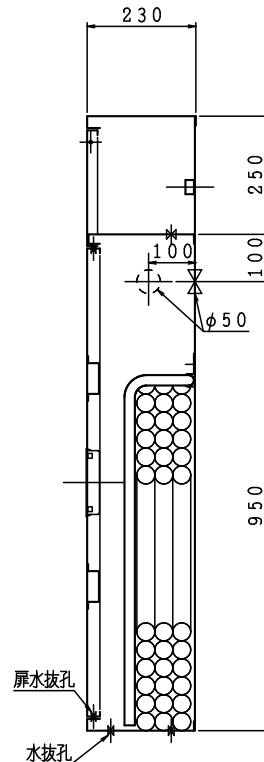
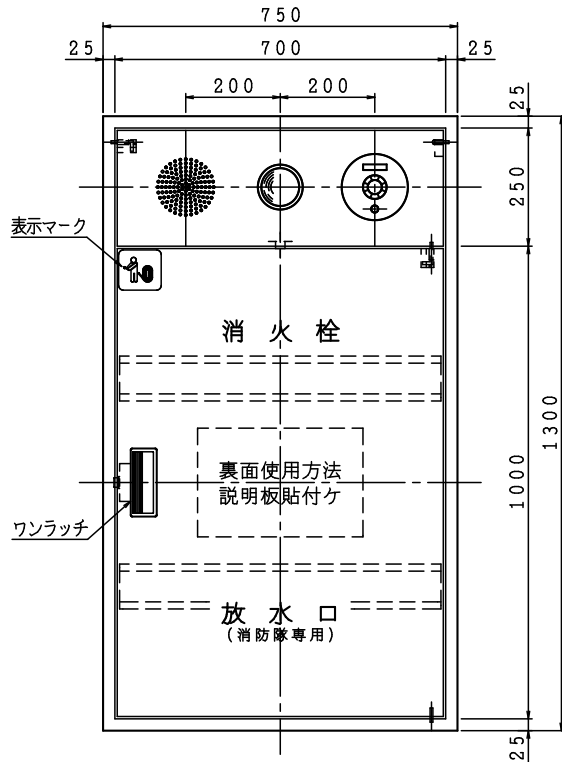
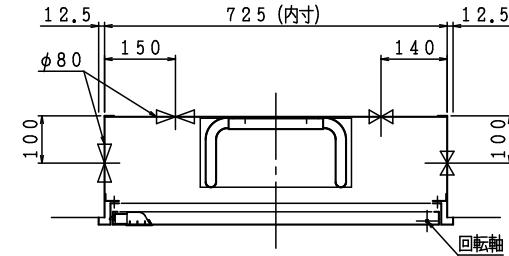
消火栓	30×90°	起動スイッチ付	1ヶ
ノズル	30	可変噴霧	1本
ホース	30×30m	保形	1本
ホース収納装置			1組
認定評価型式番号:認評栓第26~12号 [識別番号:IS1-PR01]			
使用圧力:1.0MPa (締切圧) 圧力損失値:0.15MPa (帝)			
放水口	65×90°		1ヶ
(裏配管)	65×180°		1ヶ

※お願い 起動スイッチに表示灯がついていませんので
位置表示灯が点滅する様にして下さい。
配管接続は40Aとなります。

露出型

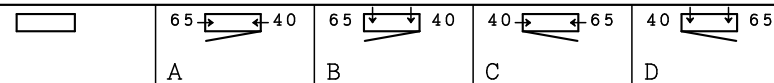
埋込型

埋込型 注) 本体前面は壁仕上面より前に出さないで下さい。



注) 横配管時、側板と放水口の面間は図中記入寸法をお守り下さい。

材料 t 1.6 電気亜鉛めっき鋼板
仕上 メラミン樹脂焼付塗装
標示 カットニングシート



電気機器等は別途とする。

図名

易操作性1号消火栓 (併設型PR)

図番

SOAKAT-A004

適用

IS 鐵立売堀製作所

製図日

2021年
9月21日

承認 照査 製図
承認 照査 製図