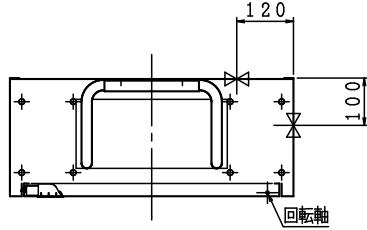
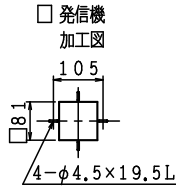
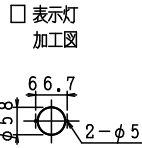


露出型

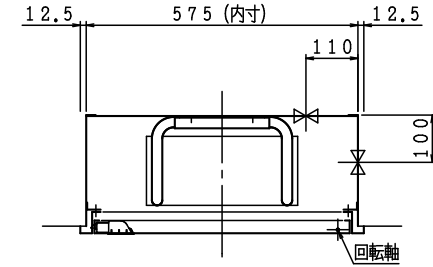


格納品

消火栓	30×90°	起動スイッチ付	1ヶ
ノズル	30	可変噴霧	1本
ホース	30×30m	保形	1本
ホース収納装置			1組
認定評価型式番号: 認評栓第26~12号 [識別番号: IS1-PRS03]			
使用圧力: 1.0MPa (締切圧) 圧力損失値: 0.18MPa (帝)			

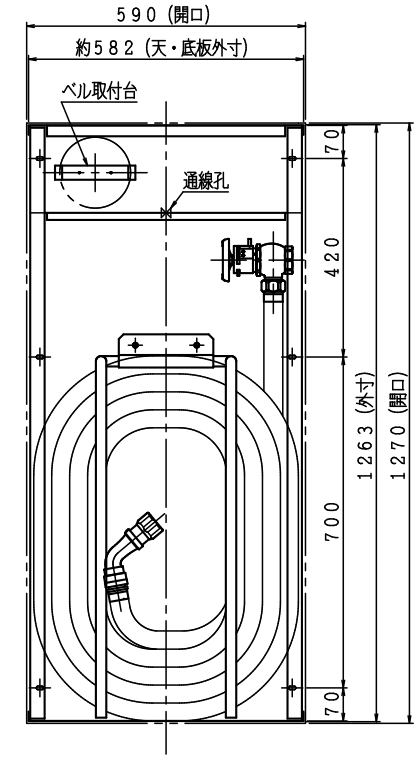
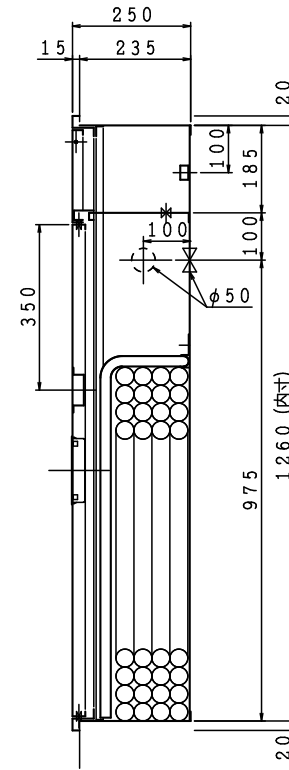
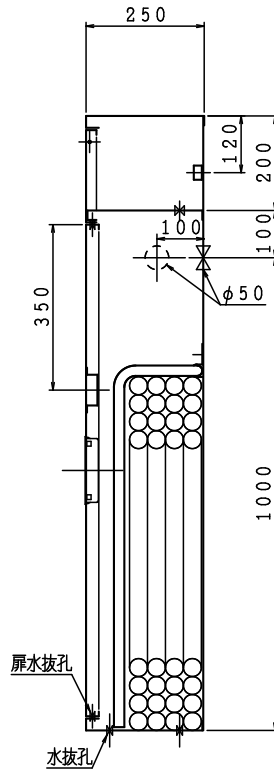
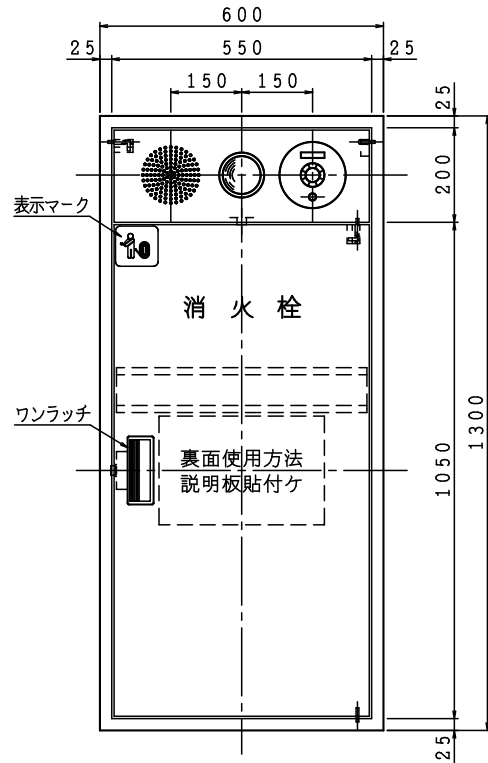
※お願い 起動スイッチに表示灯がついていないので  
位置表示灯が点滅する様にして下さい。  
配管接続は40Aとなります。

埋込型 注) 本体前面は壁仕上面より前に出さないで下さい。



露出型

埋込型



材料	t 1.6 電気亜鉛めっき鋼板
仕上	メラミン樹脂焼付塗装
標示	カッティングシート

A	B	C	D

電気機器等は別途とする。

図名	易操作性1号消火栓 (単独型PRスリム)	図番	SOAKDT-A002
適用		承認	照査

IS 独立売場製作所

製図日 2021年 9月21日

承認 照査 製図