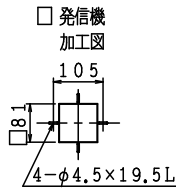
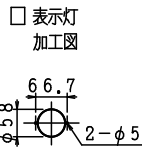
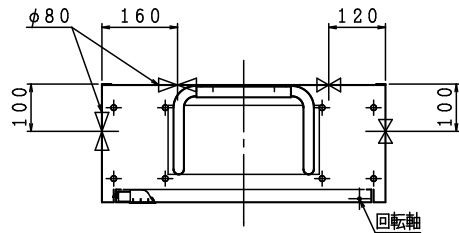


露出型

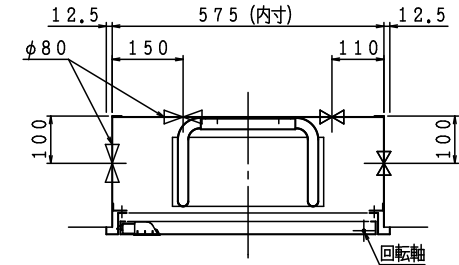


格納品

消火栓	30×90°	起動スイッチ付	1ケ
ノズル	30	可変噴霧	1本
ホース	30×30m	保形	1本
ホース収納装置			1組
認定評価型式番号	認評栓第26~12号 [識別番号:IS1-PRS03]		
使用圧力	1.0MPa (締切圧) 圧力損失値: 0.18MPa (帝)		
放水口	65×90°		1ケ
(裏配管)	65×180°		1ケ

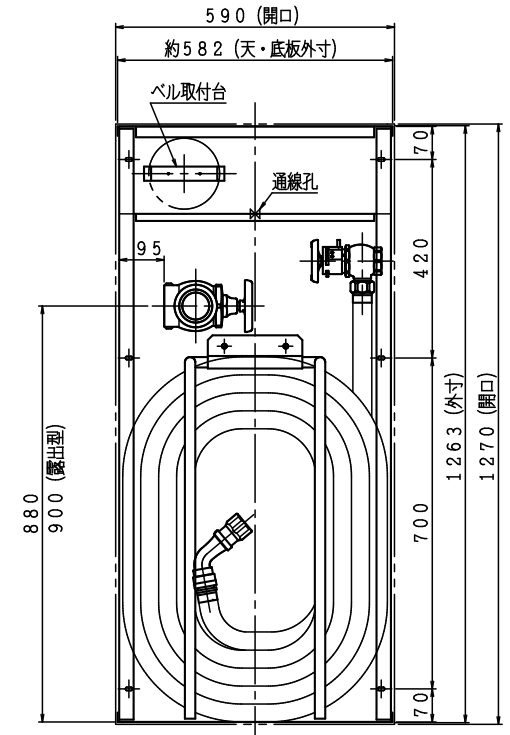
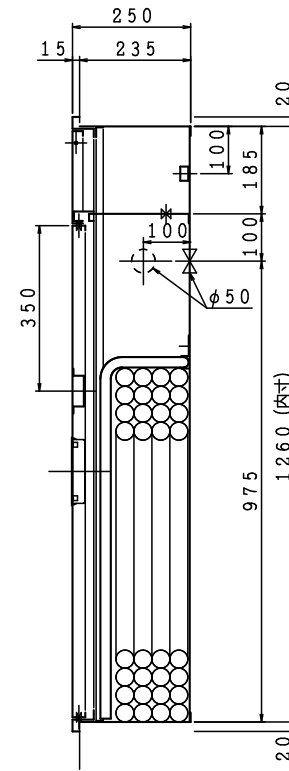
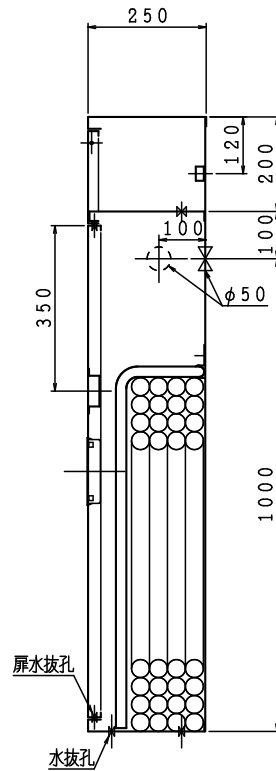
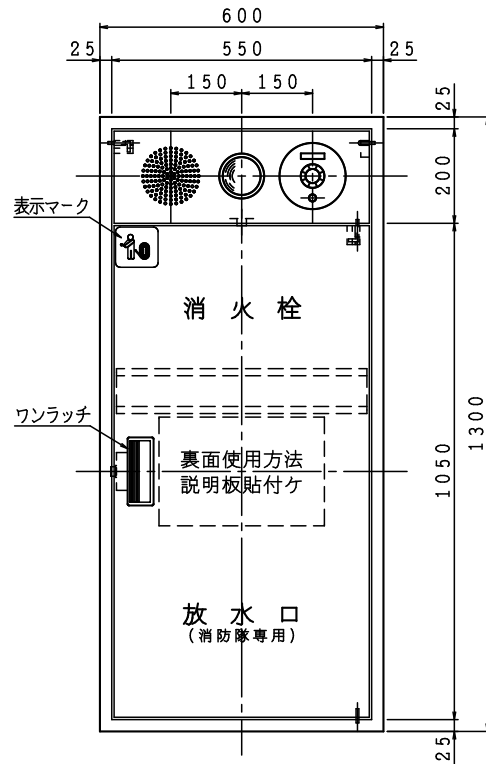
※お願い 起動スイッチに表示灯がついていませんので  
位置表示灯が点滅する様にして下さい。  
配管接続は40Aとなります。

埋込型 注) 本体前面は壁仕上面より前に出さないで下さい。



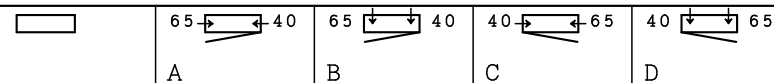
露出型

埋込型



注) 横配管時、側板と放水口の面間は図中記入寸法をお守り下さい。

材料 t 1.6 電気亜鉛めっき鋼板  
仕上 メラミン樹脂焼付塗装  
標示 カuttingシート



図名 易操作性1号消火栓 (併設型PRスリム)

図番 SOAKDT-A004  
適用



電気機器等は別途とする。

IS 独立売場製作所

製図日 2021年 9月21日

承認 照査 製図  
承認 照査 製図