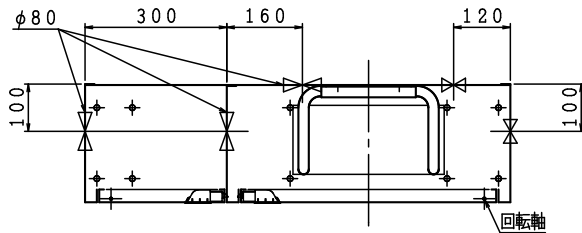
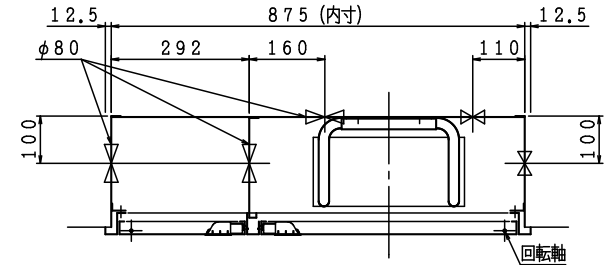


露出型



埋込型 注) 本体前面は壁仕上面より前に出さないで下さい。

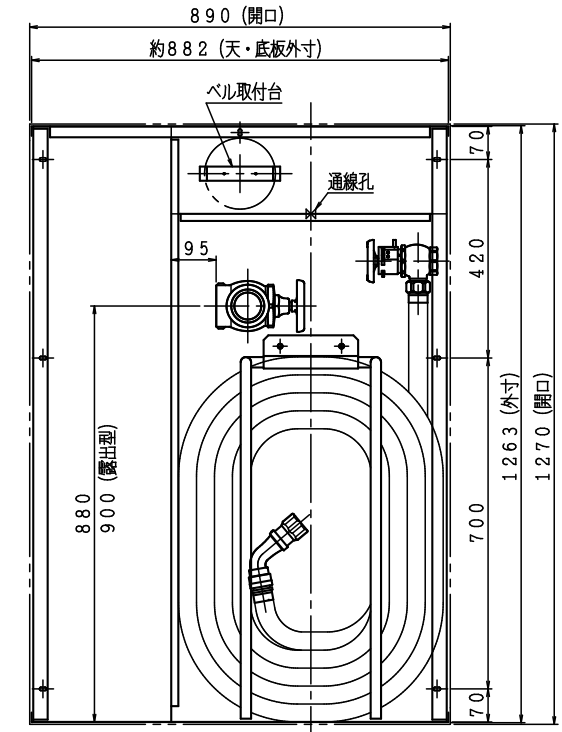
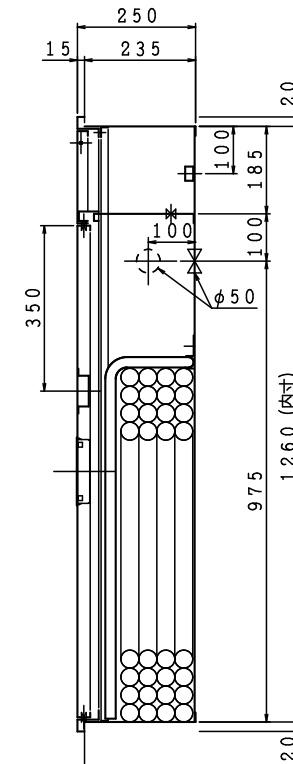
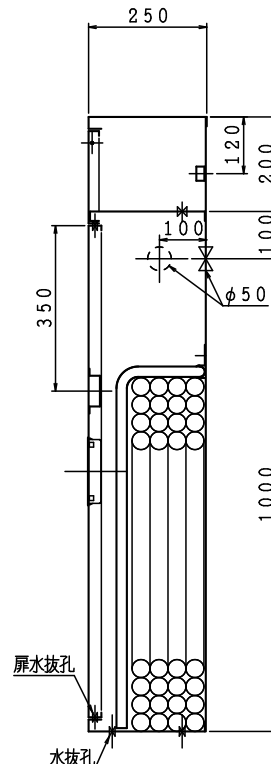
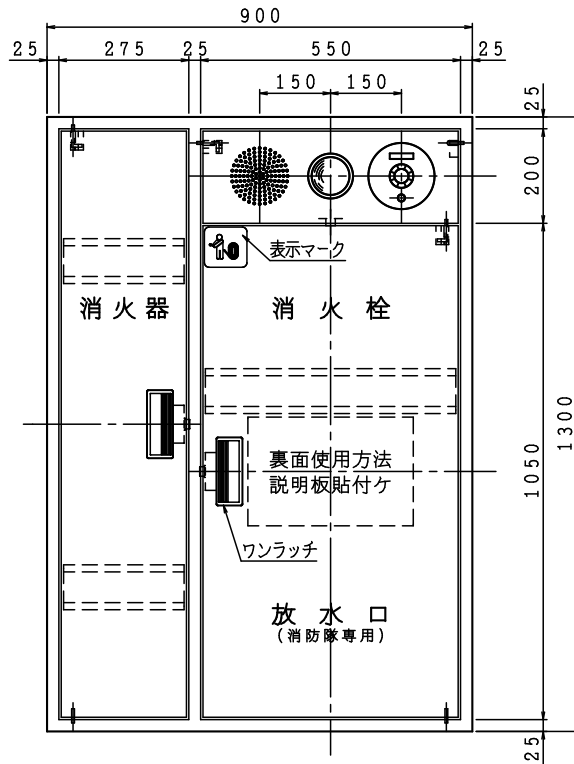


格納品			
消火栓	30×90°	起動スイッチ付	1ヶ
ノズル	30	可変噴霧	1本
ホース	30×30m	保形	1本
ホース収納装置			
認定評価型式番号:認評栓第26~12号 [識別番号:IS1-PRS03]			
使用圧力:1.0MPa (締切圧) 圧力損失値:0.18MPa (帝)			
放水口	65×90°		1ヶ
(裏配管)	65×180°		1ヶ

※お願い 起動スイッチに表示灯がついていないので
位置表示灯が点滅する様にして下さい。
配管接続は40Aとなります。

露出型

埋込型



注) 横配管時、側板と放水口の面間は図中記入寸法をお守り下さい。

材料	t 1.6 電気亜鉛めっき鋼板	65	40	65	40	40	65	40	65
仕上	メラミン樹脂焼付塗装								
標示	カッティングシート	A	B	C	D				
	イ	ロ	ハ	電気機器等は別途とする。					

図名	易操作性1号消火栓 (併設型PRスリム) 消火器スペース付	図番	SOAKDT-A008
適用		承認	照査
製図日	2021年 9月21日	製図	高橋

IS 鐵立売堀製作所