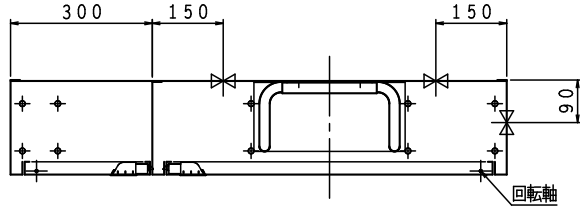


露出型



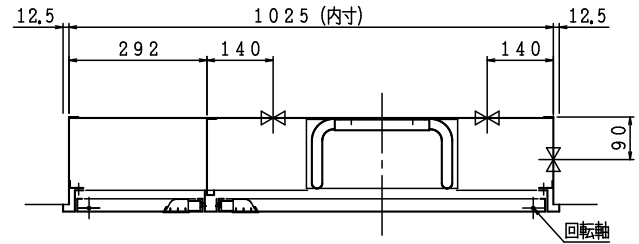
格納品

消火栓	30×90°	起動スイッチ付	1ヶ
自動調整弁	30	静圧・動圧対応	1ヶ
ノズル	30	可変噴霧	1本
ホース	30×30m	保形	1本
ホース収納装置			1組
認定評価型式番号: 認評栓第26~14号 [識別番号: IS1-PR208]			
使用圧力: 2.0MPa (締切圧) 圧力損失値: 0.26MPa (帝)			

※お願い 起動スイッチに表示灯がついていないので位置表示灯が点滅する様にして下さい。配管接続は40Aとなります。

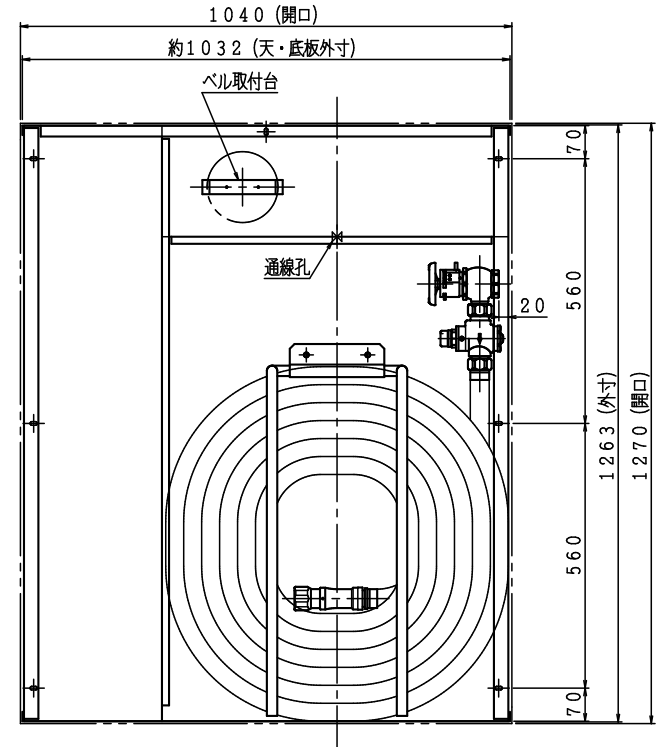
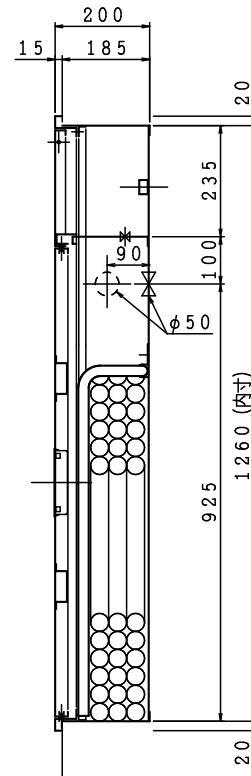
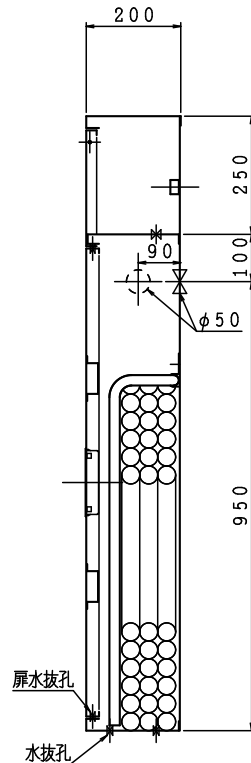
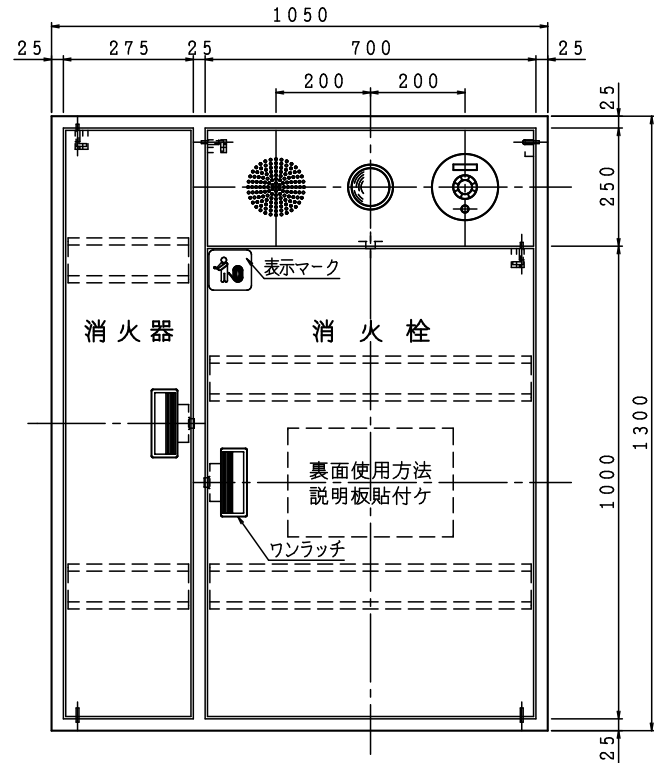
埋込型

注) 本体前面は壁仕上面より前に出さないで下さい。



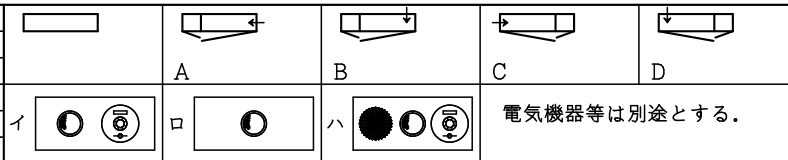
露出型

埋込型



注) 横配管時、側板と消火栓の面間は図中記入寸法をお守り下さい。

材料 t 1.6 電気亜鉛めっき鋼板  
 仕上 メラミン樹脂焼付塗装  
 標示 カuttingシート



図名	易操作性1号消火栓 (単独型PR) 自動調整弁・消火器スペース付	図番	SOAKFT-A006
		適用	
製図日	2021年 9月21日	承認	照査 製図
IS 独立売場製作所			