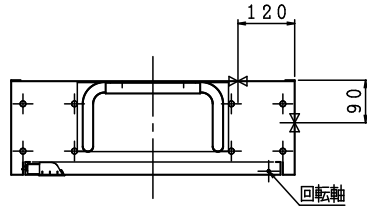


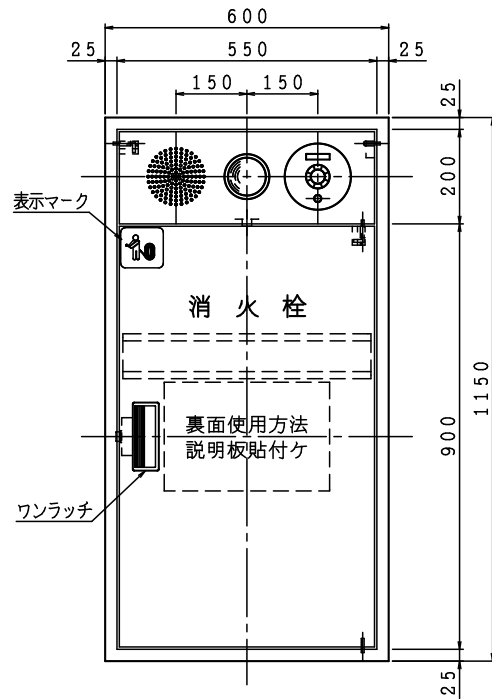
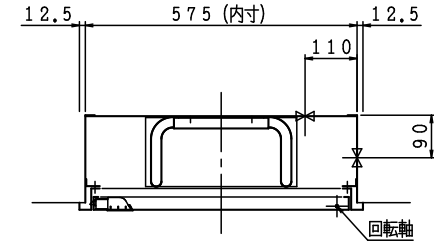
格納品		
消火栓	25×90°	起動スイッチ付 1ヶ
ノズル	25可変噴霧	アスピレート 1本
ホース	25×30m	保形 1本
ホース収納装置 1組		
認定評価型式番号: 認評栓第26~38号 [識別番号: WA2-PR25E01]		
使用圧力: 1.0MPa (縮切圧) 圧力損失値: 0.14MPa (帝)		

※お願い 起動スイッチに表示灯がついていないので
位置表示灯が点滅する様にして下さい。

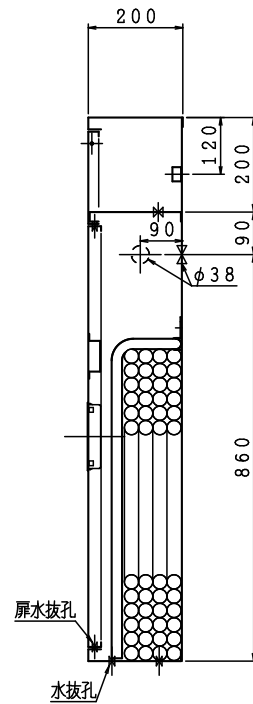
露出型



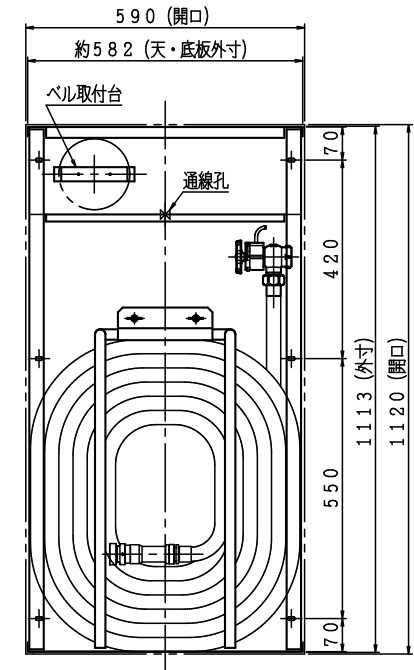
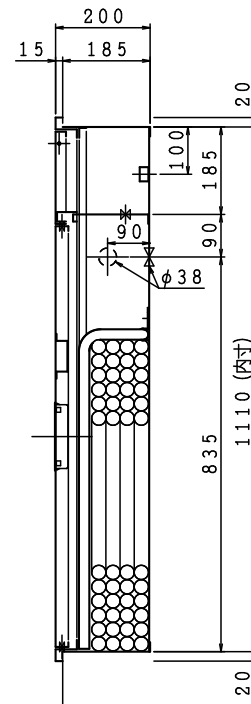
埋込型 注) 本体前面は壁仕上面より前に出さないで下さい。



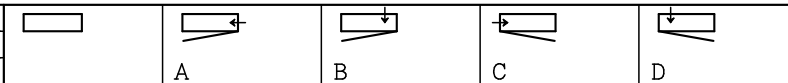
露出型



埋込型



材料 t 1.6 電気亜鉛めっき鋼板
仕上 メラミン樹脂焼付塗装
標示 カuttingシート



電気機器等は別途とする。

図名	広範囲型2号消火栓 (単独型PR)	図番	SOALAT-A002
		適用	

IS 鐵立売堀製作所

製図日 2021年
9月21日

承認 照査 製図