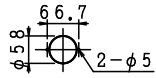
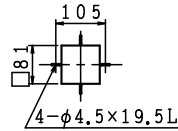


□ 表示灯  
加工図



□ 発信機  
加工図

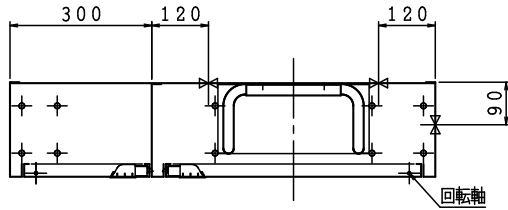


**格納品**

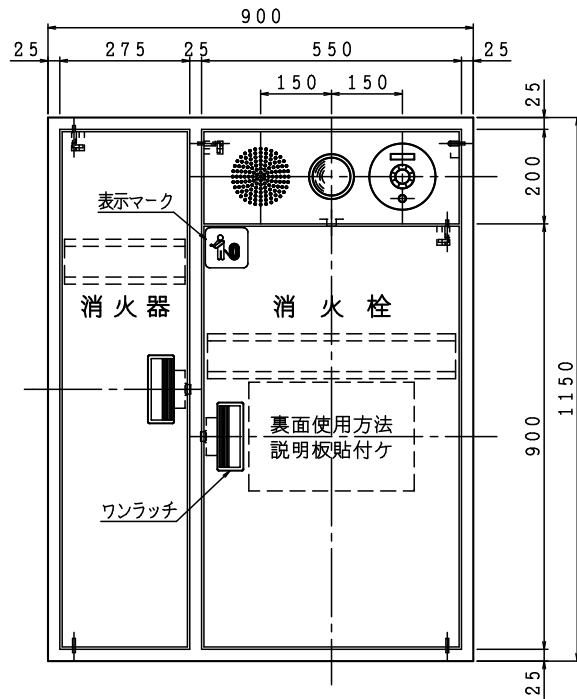
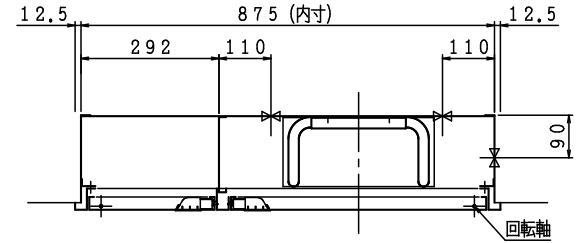
消火栓	25×90°	起動スイッチ付	1ケ
ノズル	25可変噴霧	アスピレート	1本
ホース	25×30m	保形	1本
ホース収納装置			1組
認定評価型式番号: 認評栓第26~38号 [識別番号: WA2-PR25E01]			
使用圧力: 1.0MPa (縮切圧) 圧力損失値: 0.14MPa (帝)			

※お願い 起動スイッチに表示灯がついていませんので  
位置表示灯が点滅する様にして下さい。

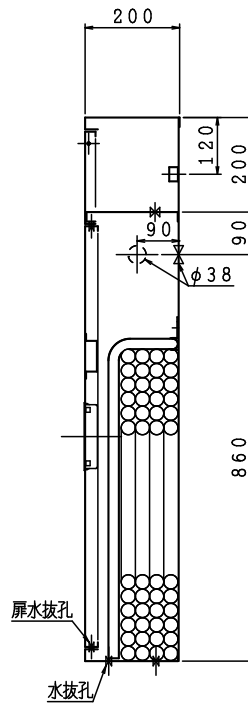
露出型



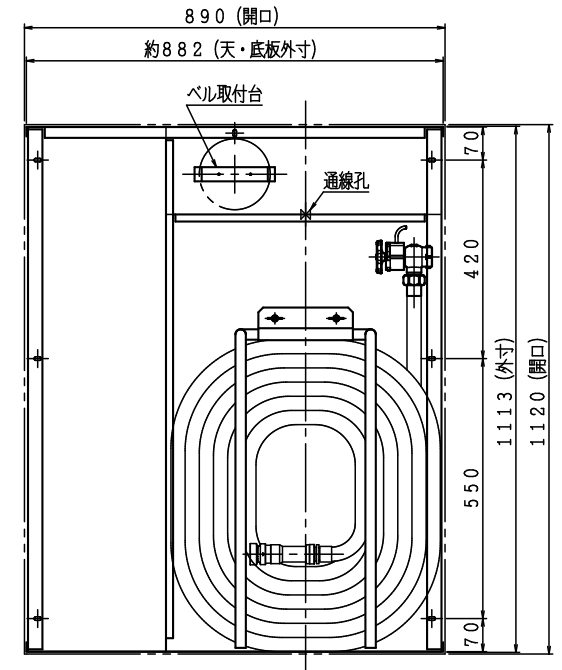
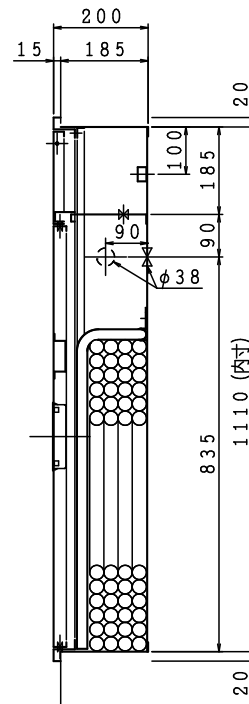
埋込型 注) 本体前面は壁仕上面より前に出さないで下さい。



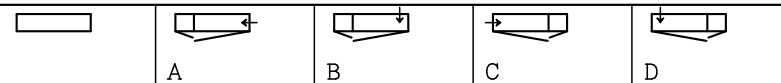
露出型



埋込型



材料 t 1.6 電気亜鉛めっき鋼板  
仕上 メラミン樹脂焼付塗装  
標示 カuttingシート



電気機器等は別途とする。

図名 広範囲型2号消火栓 (単独型PR)  
消火器スペース付

図番 SOALAT-A006

適用

製図日

2021年  
9月21日

承認 照査 製図



**IS 鐵立売堀製作所**