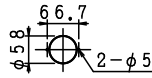
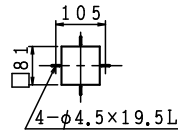


□ 表示灯  
加工図



□ 発信機  
加工図

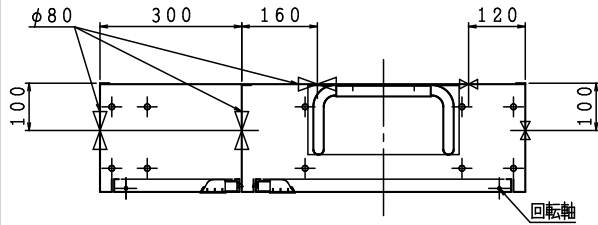


**格納品**

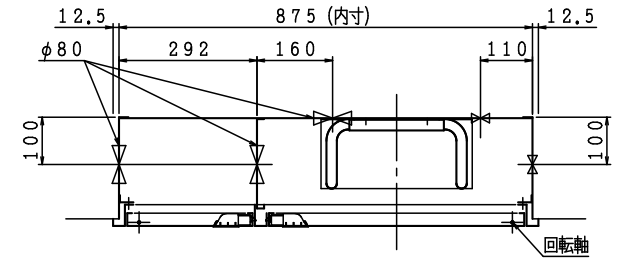
|  |         |         |    |
|--|---------|---------|----|
| 消火栓                                      | 25×90°  | 起動スイッチ付 | 1ケ |
| ノズル                                      | 25可変噴霧  | アスピレート  | 1本 |
| ホース                                      | 25×30m  | 保形      | 1本 |
| ホース収納装置                                  |         |         | 1組 |
| 認定評価型式番号: 認評栓第26~38号 [識別番号: WA2-PR25E01] |         |         |    |
| 使用圧力: 1.0MPa (縮切圧) 圧力損失値: 0.14MPa (帝)    |         |         |    |
| 放水口                                      | 65×90°  |         | 1ケ |
| (裏配管)                                    | 65×180° |         | 1ケ |

※お願い 起動スイッチに表示灯がついていないので  
位置表示灯が点滅する様にして下さい。

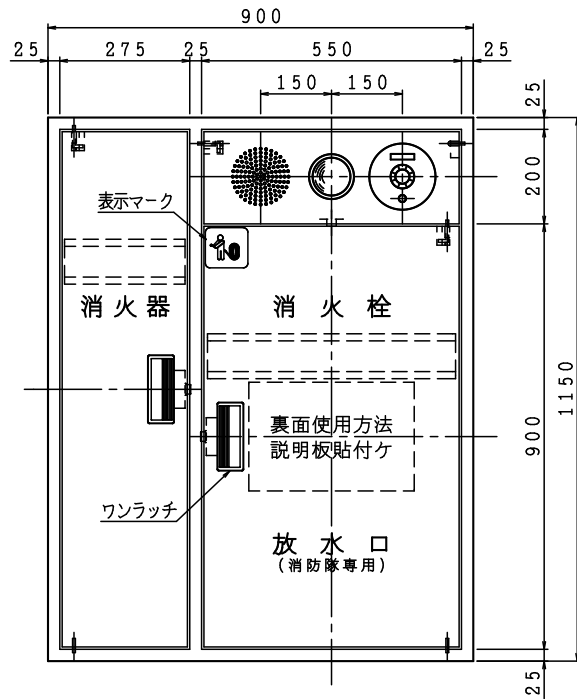
露出型



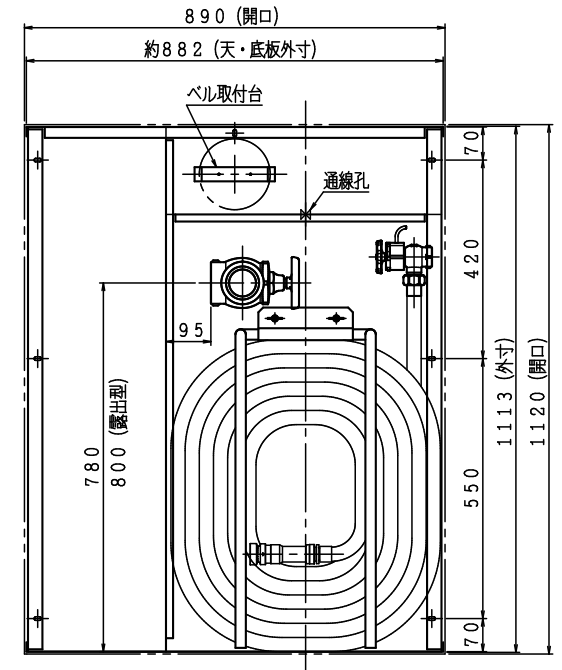
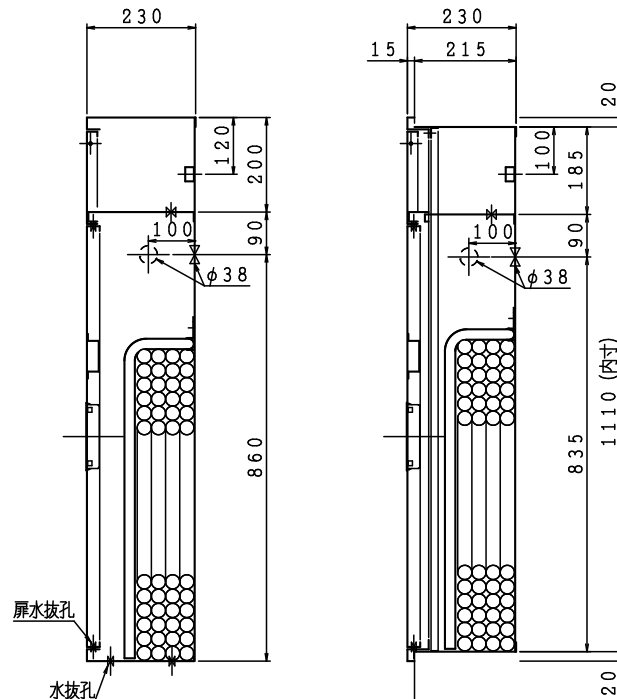
埋込型 注) 本体前面は壁仕上面より前に出さないで下さい。



露出型

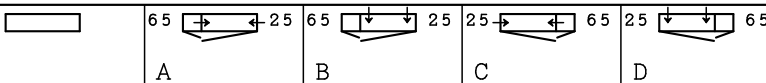


埋込型



注) 横配管時、側板と放水口の面間は図中記入寸法をお守り下さい。

材料 t 1.6 電気亜鉛めっき鋼板  
仕上 メラミン樹脂焼付塗装  
標示 カuttingシート



電気機器等は別途とする。

図名 広範囲型2号消火栓 (併設型PR)  
消火器スペース付

図番 SOALAT-A008

適用

製図日

2021年  
9月21日

承認 照査 製図



**IS 松本製作所**