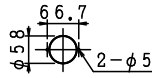
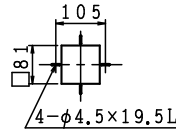


□ 表示灯  
加工図



□ 発信機  
加工図

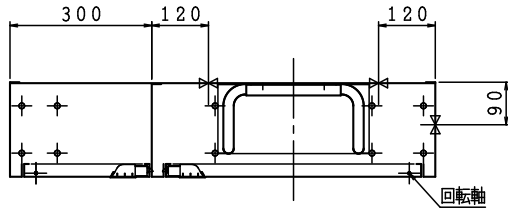


**格納品**

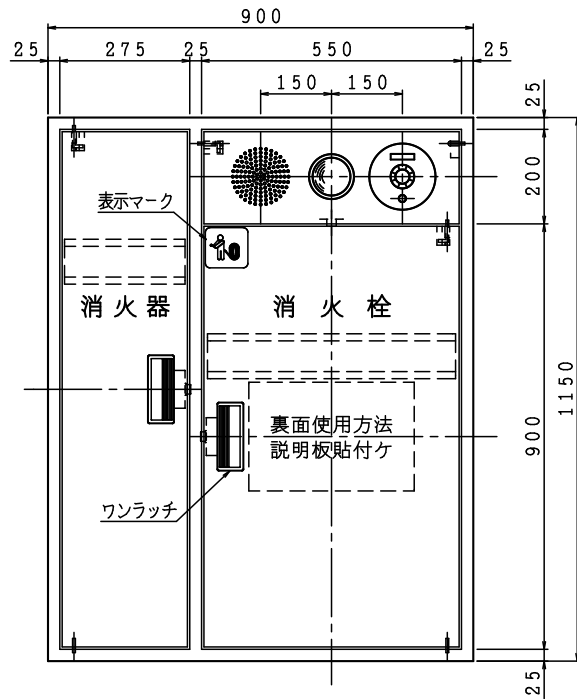
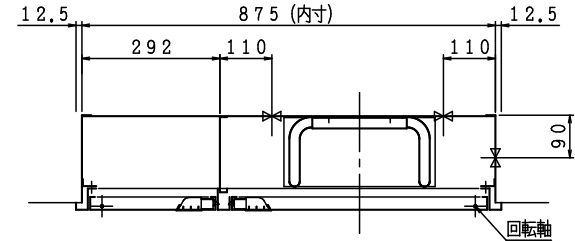
消火栓	25×90°	起動スイッチ付	1ケ
自動調整弁	25	静圧・動圧対応	1ケ
ノズル	25可変噴霧	アスピレート	1本
ホース	25×30m	保形	1本
ホース収納装置			1組
認定評価型式番号: 認評栓第26~43号 [識別番号: WA2-PR25E210]			
使用圧力: 2.0MPa (締切圧) 圧力損失値: 0.16MPa (帝)			

※お願い 起動スイッチに表示灯がついていませんので  
位置表示灯が点滅する様にして下さい。

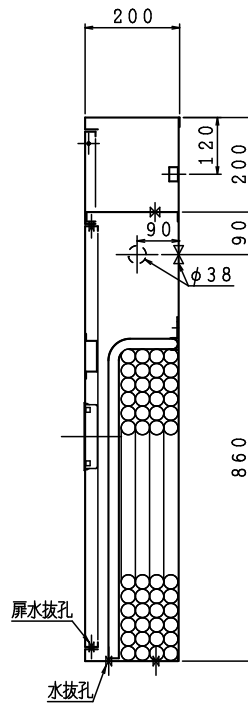
露出型



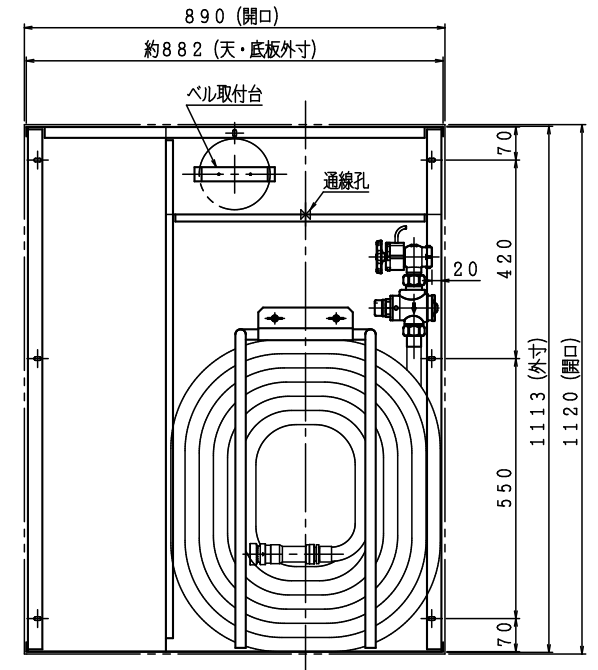
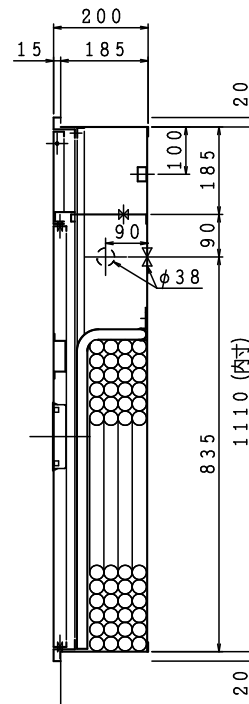
埋込型 注) 本体前面は壁仕上面より前に出さないで下さい。



露出型

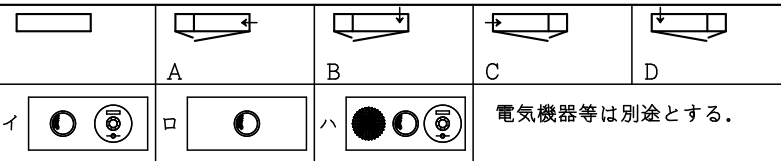


埋込型



注) 横配管時、側板と消火栓の面間は図中記入寸法をお守り下さい。

材料 t 1.6 電気亜鉛めっき鋼板  
仕上 メラミン樹脂焼付塗装  
標示 カuttingシート



図名	広範囲型2号消火栓 (単独型PR) 自動調整弁・消火器スペース付	図番	SOALFT-A006
		適用	
製図日	2021年 9月21日	承認	照査
IS 鐵立売堀製作所		製図	
		製図	