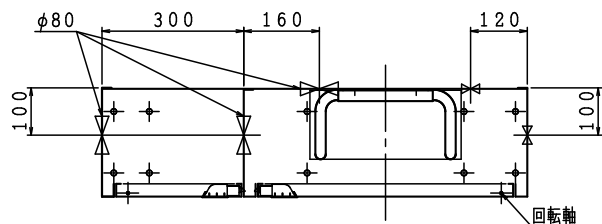
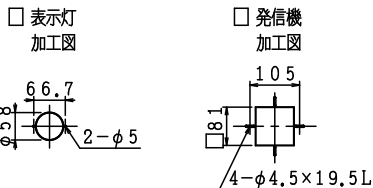


露出型

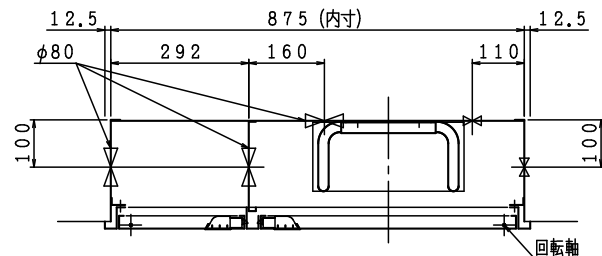


格納品

消火栓	25 × 90°	1ケ
ノズル	25 × φ8	1本
ホース	25 × 20 m 保形	1本
ホース収納装置		1組
認定評価型式番号: 認評栓第26~17号 [識別番号: IS2-PR24]		
圧力損失値: 0.08MPa (帝)		
放水口	65 × 90°	1ケ
(裏配管)	65 × 180°	1ケ

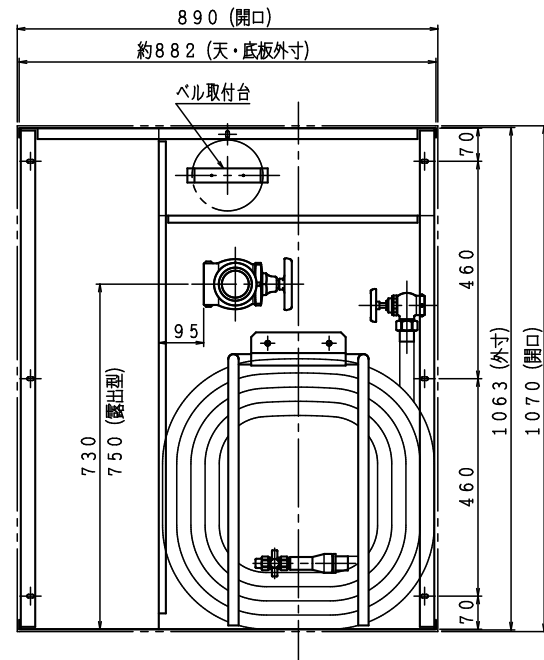
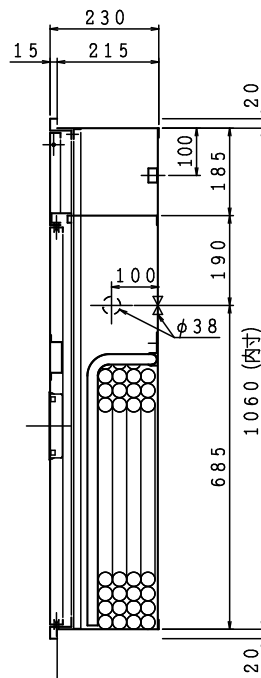
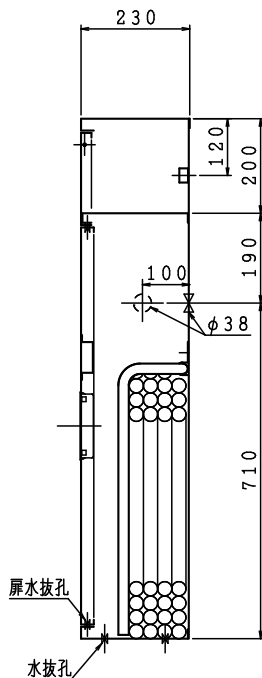
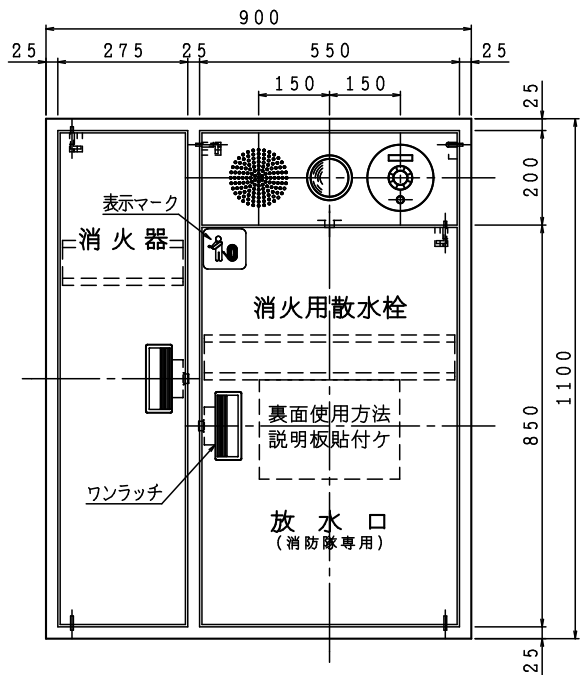


埋込型 注) 本体前面は壁仕上面より前に出さないで下さい。



露出型

埋込型

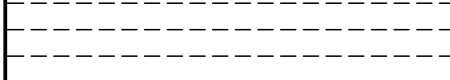


注) 横配管時、側板と放水口の面間は図中記入寸法をお守り下さい。

材料	t 1.6 電気亜鉛めっき鋼板
仕上	メラミン樹脂焼付塗装
標示	カッティングシート

	65	25	65	25	25	65	25	65
	A	B	C	D	電気機器等は別途とする。			

図名	補助散水栓 (併設型PR) 消火器スペース付	図番	SOAWAT-A008
適用		承認	照査



電気機器等は別途とする。

製図日: 2021年 9月21日

製造所: **IS 鐵立売堀製作所**

承認: