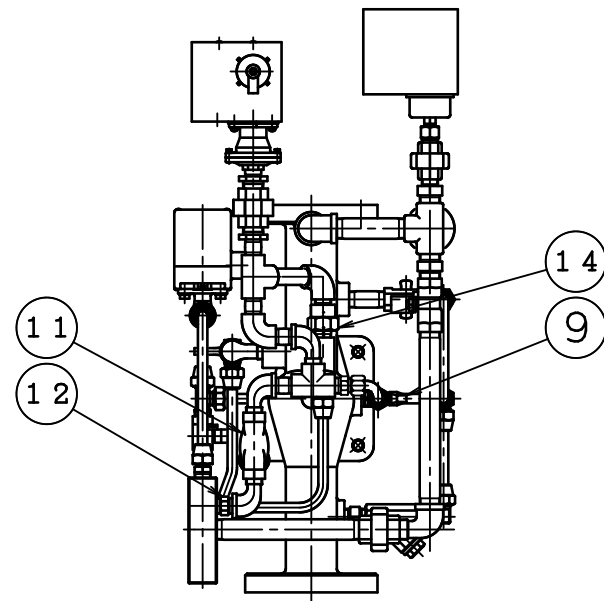
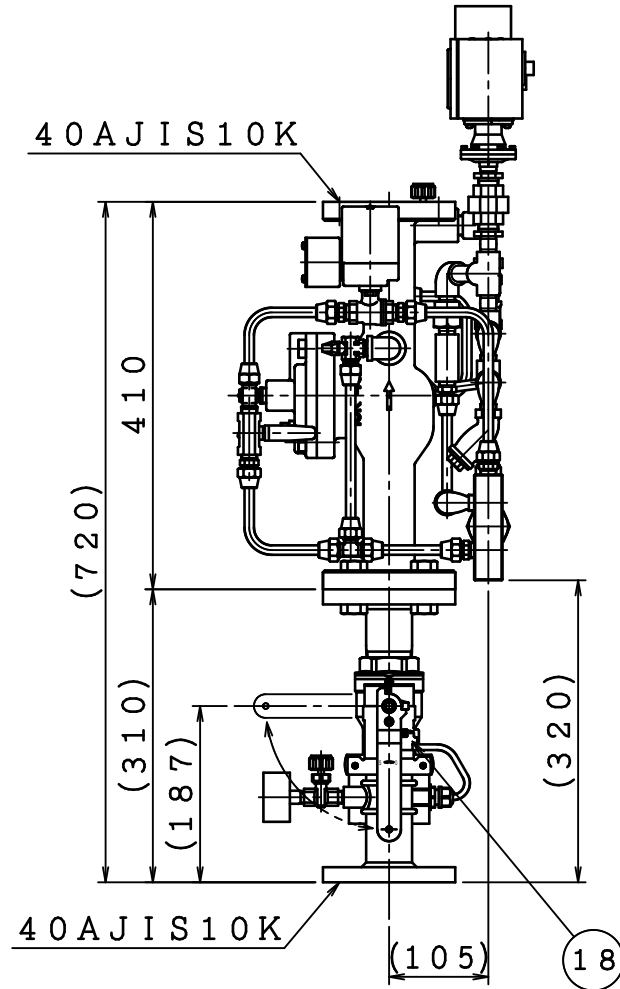
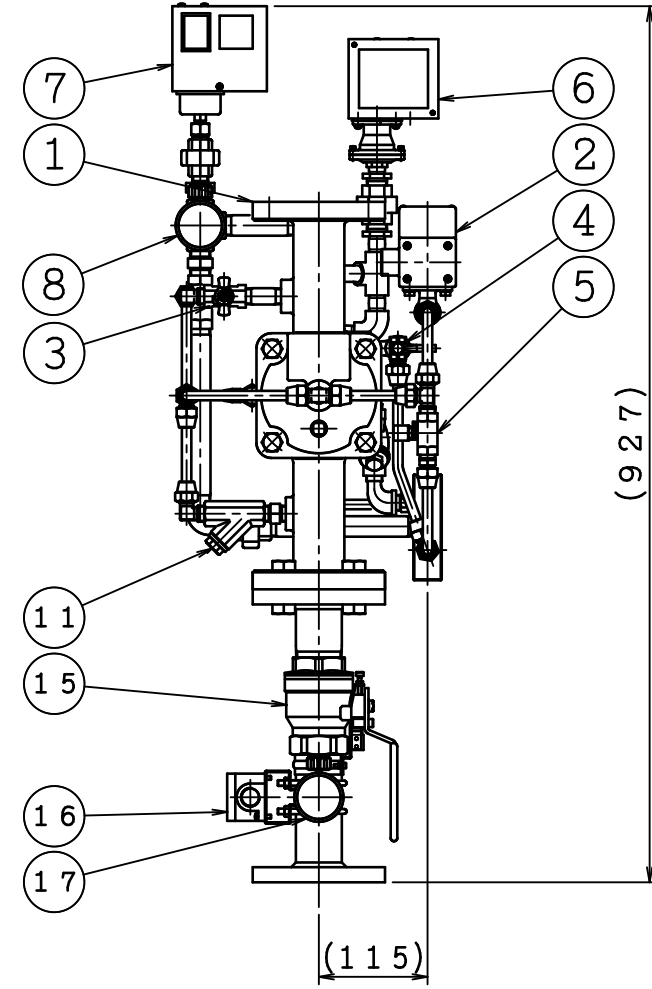
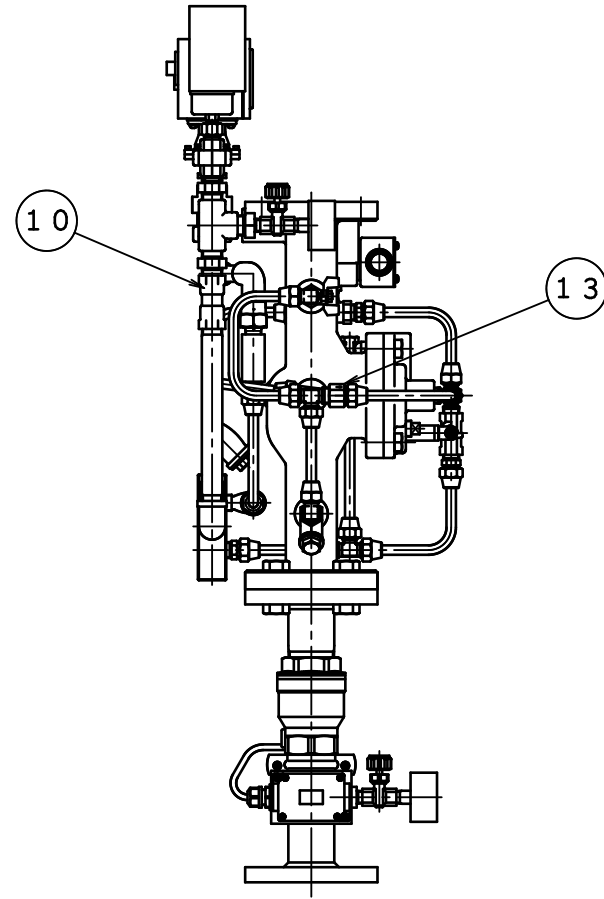
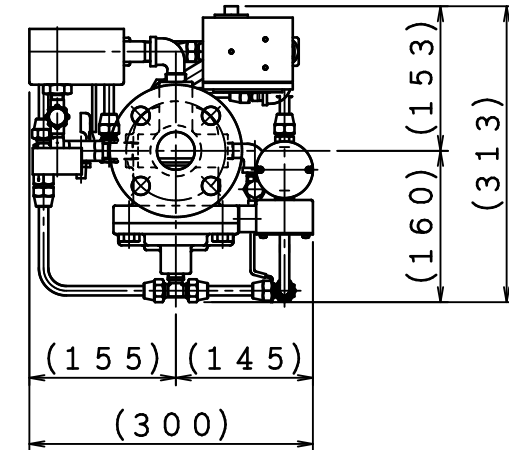


\* 現場施工時に、予作動弁と制御弁ユニット部をフランジ接続して下さい。  
\* 二次側配管耐圧試験時には、二次側圧力監視スイッチを取り外して下さい。  
\* アラームスイッチに自己保持はありません。警報、表示灯等に必要な場合は自己保持回路にしてください。

品番	名 称	材 質	個数	備 考
1	弁本体	FC250	1	
2	作動用電動弁	CAC406	1	
3	調圧弁	C3771	1	
4	排水弁	C3771	1	
5	手動起動弁	C3771	1	
6	アラームスイッチ	ABS	1	
7	二次側圧力監視スイッチ	—	1	
8	二次側圧力計	—	1	
9	信号停止弁	C3771	1	
10	試験弁	C3771	1	
11	ストレーナー	CAC406	2	
12	オリフィス	C3604	1	
13	逆止弁	C3604	1	
14	補助排水弁	C3604	1	
15	制御弁	C3771	1	
16	端子ボックス	—	1	
17	一次側圧力計	—	1	
18	制御弁監視スイッチ	—	1	



予作動弁背面図



予作動弁 (湿式)	製 品 型 式	I-PV-40N3-10K
	使 用 圧 力 範 囲	0.15~1.4MPa
	耐 圧 試 験 圧 力	2.0MPa
	圧力損失値 (直管相当長)	0.1MPa (17.3m)
	塗 装 色 (マンセル)	赤色(7.5R4/14)
	国家検定 (型式番号)	流第2022~1号
アラームスイッチ	製 品 型 式	PS1:PS-T2型
	最 高 使 用 圧 力	1.4MPa
	接 点 形 式	2a
	設 定 圧 力	0.02~0.06MPa
	作 動 遅 延 時 間	5~25秒
	性能評定 (型式番号)	評11-044号
制御弁 (東洋バルブ製)	製 品 型 式	RC 40A
	最 高 使 用 圧 力	1.0MPa
	耐 圧 試 験 圧 力	1.5MPa
	圧力損失値 (直管相当長)	0.9m
	性能評定 (型式番号)	評11-044号
	接 点 形 式	1c
制御弁監視スイッチ	使 用 数 量	2個
	結 線 状 態	a・b接点 各1個使用
	最 高 使 用 圧 力	1.5MPa
	接 点 形 式	2a
	二 次 側 圧 力 (MPa)	0.07 (ON) 0.12 (OFF)
	起 動 電 流	0.5A
二次側圧力監視スイッチ (SP作動) (警報用)	最 高 使 用 圧 力	1.5MPa
	接 点 形 式	2a
	二 次 側 圧 力 (MPa)	0.07 (ON) 0.12 (OFF)
作動用電動弁	最 高 使 用 圧 力	1.0MPa
	定 格 電 圧、電 流	24V DC, 140mA
	起 動 電 流	0.5A

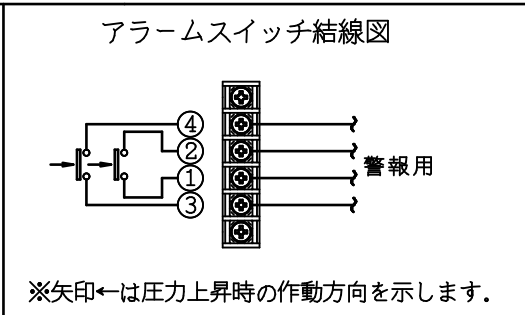
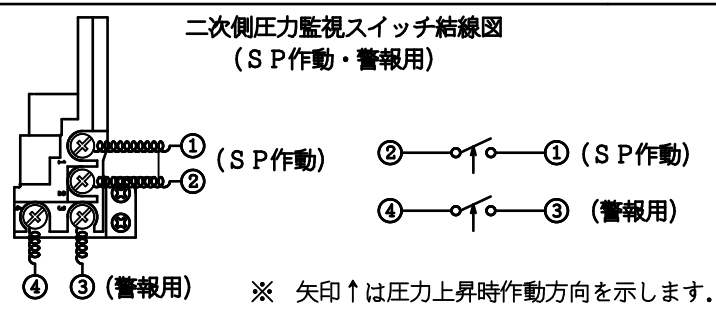
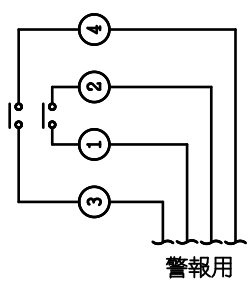
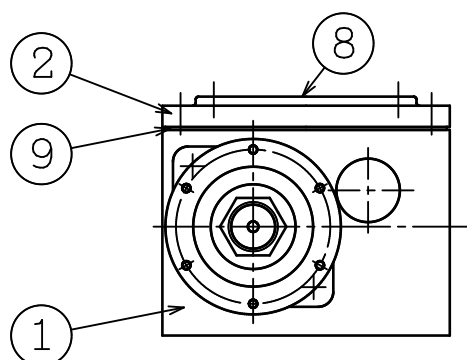
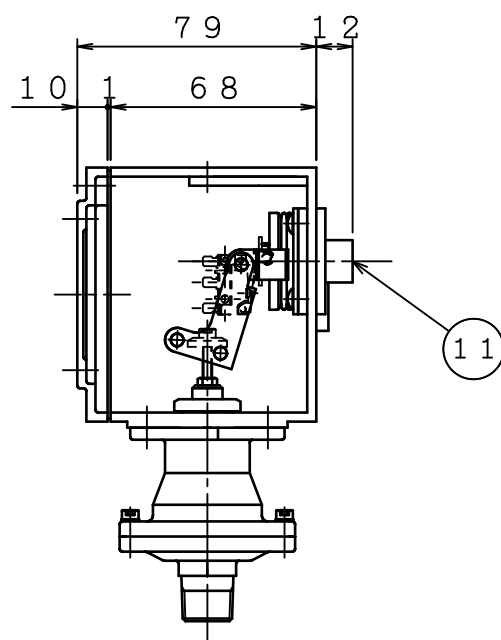
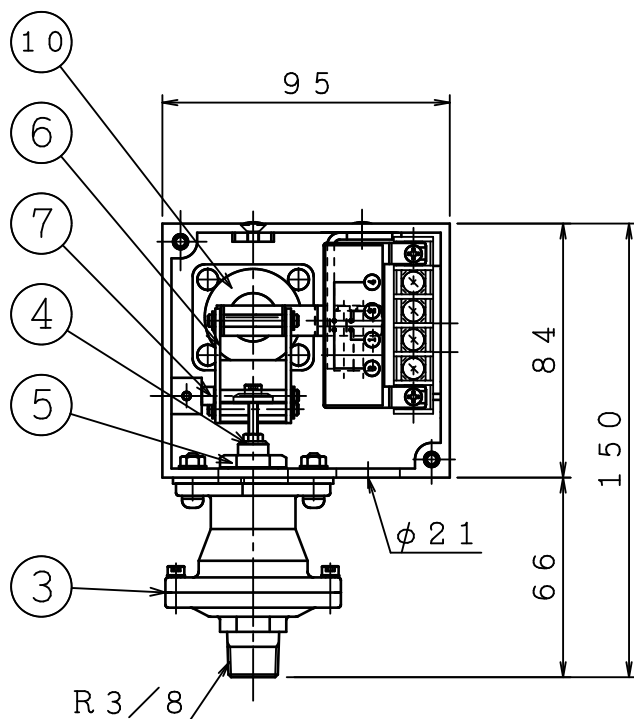


図 名	予作動式 (湿式) 流水検知装置 I-PV-40N3-10K	製 図 日	2025 年 5 月 2 日
		図 番	TPVA9563
		承 認	照 査
		製 図	縮 尺
		IS 株式会社 立売堀製作所	



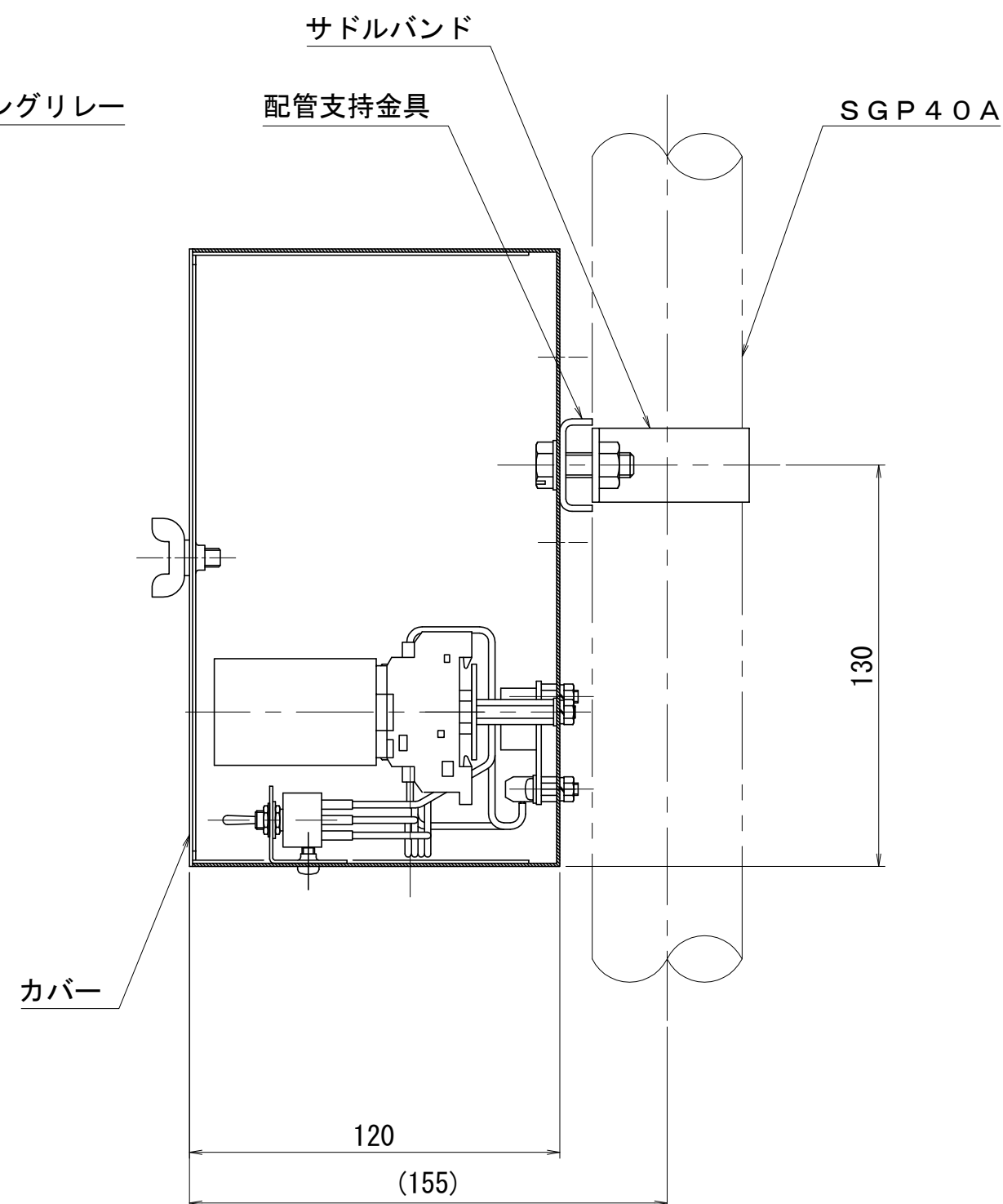
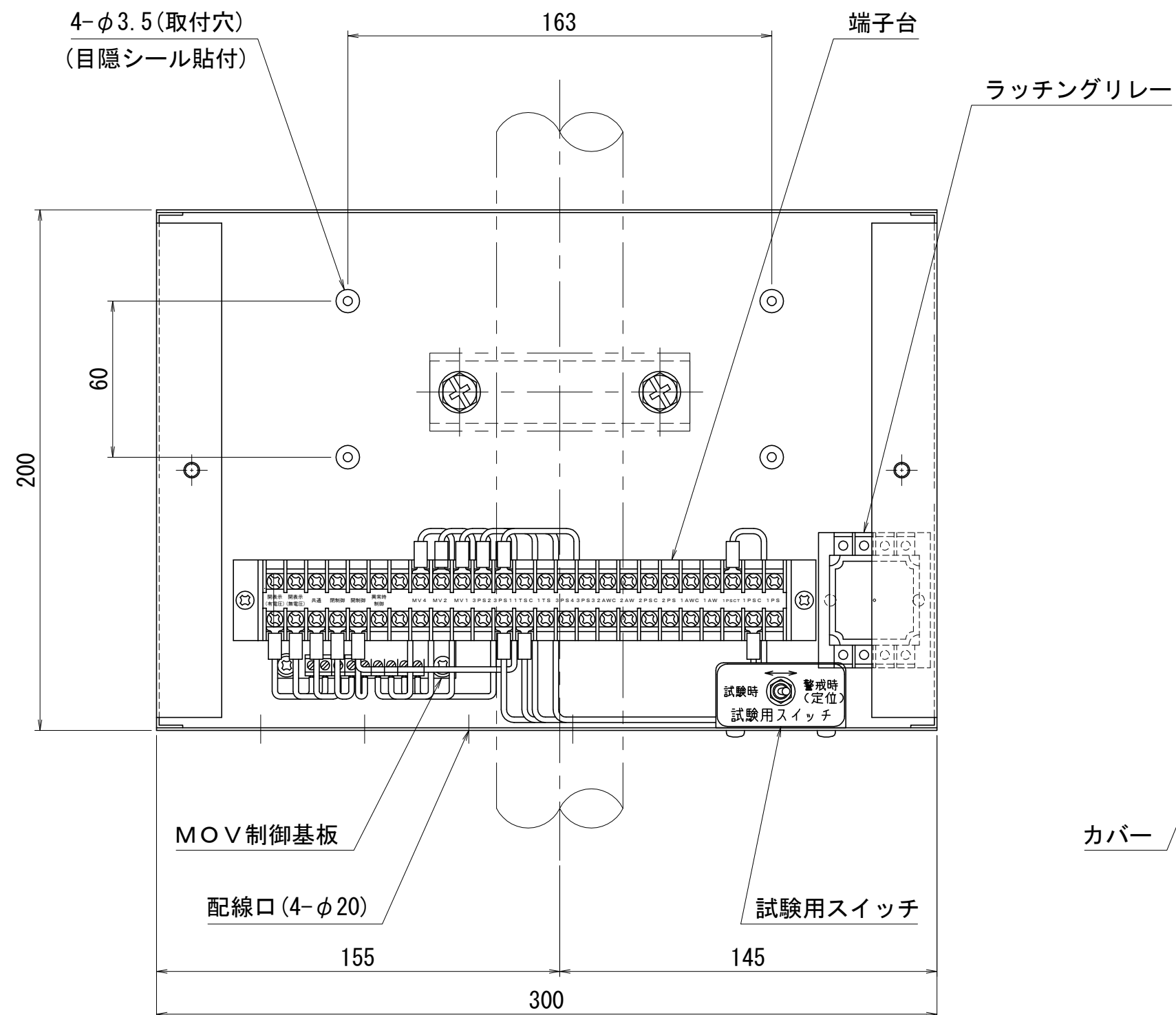
接点形式：2 a  
アラームスイッチ結線図

※アラームスイッチに自己保持はありません。  
警報、表示灯等に必要の場合は自己保持回路にしてください。

アラームスイッチ (I-PV40N3-10K)		
型 式	PS-T2型	
最高使用圧力	1.4 MPa	
設 定 圧 力	0.02 ~ 0.06MPa	
作動遅延時間	5 ~ 25秒	
電気定格容量表		
VOLT (V)	A.C (A)	D.C (A)
30	2	2
250		
⑤ 株式会社堀製作所		

アラームスイッチ銘板

番号	名 称	材 質	個数	番号	名 称	材 質	個数
1	本体	ABS	1	9	パッキン	CR	1
2	フタ	ABS	1	10	ベローズ	シリコン C3604	1
3	ダイヤフラムケース	C3771, CAC406	各1	11	タイマーアジャストスクリュー	C3604	1
4	作動軸	C3604	1	12			
5	調整ナット	C3604	1	13			
6	ブラケット	SPCC	1	14			
7	ブラケット支点	SS400	1	15			
8	銘板	ポリエステル	1	16			
⑤	..	<div>            株式会社 堀製作所         </div>		製 図 日		2025年 5月 2日	
④	..			図 番		TPVA9564	
③	..			承 認		照 査	製 図
②	..			縮 尺		—	
①	..						







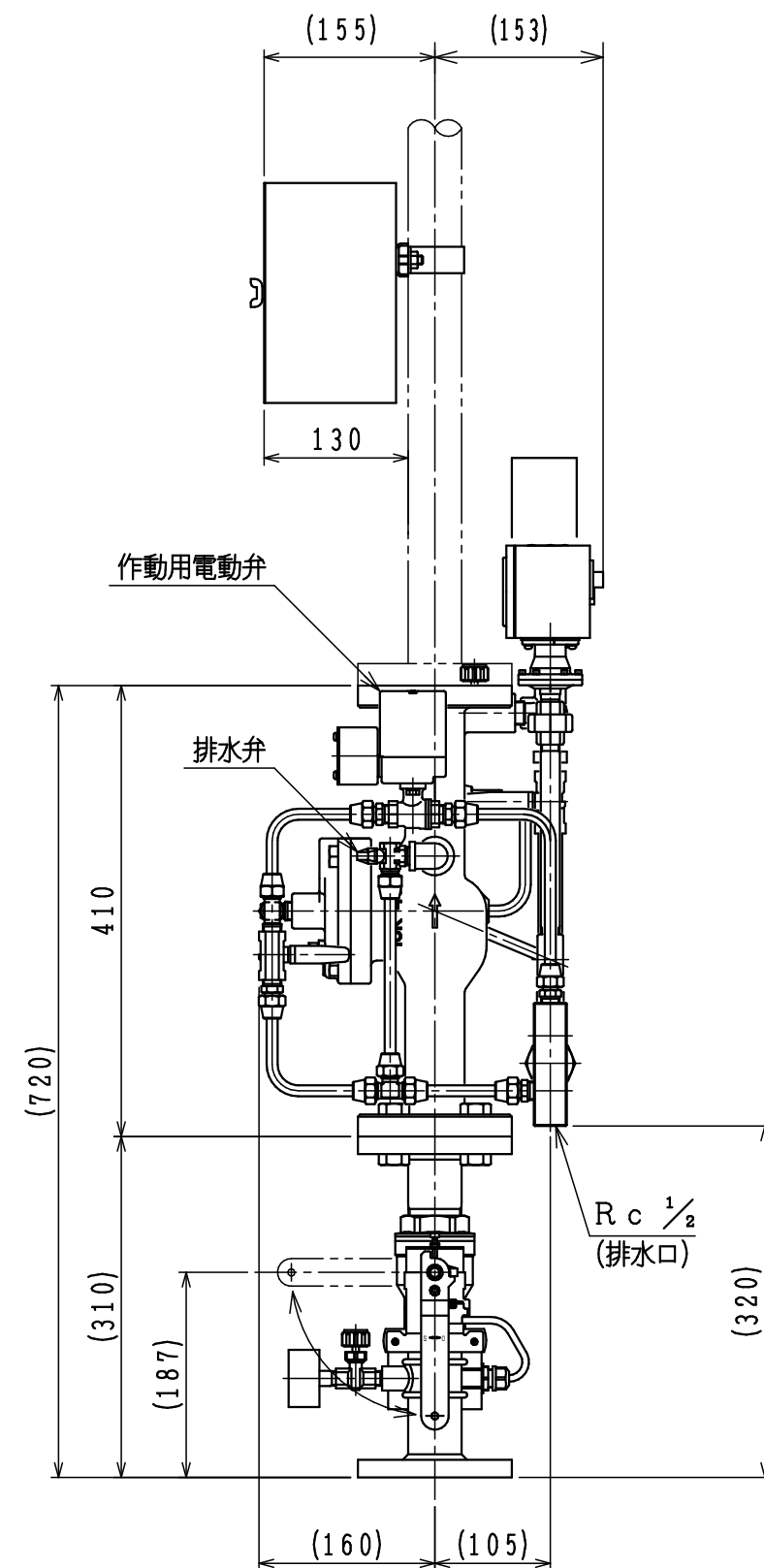
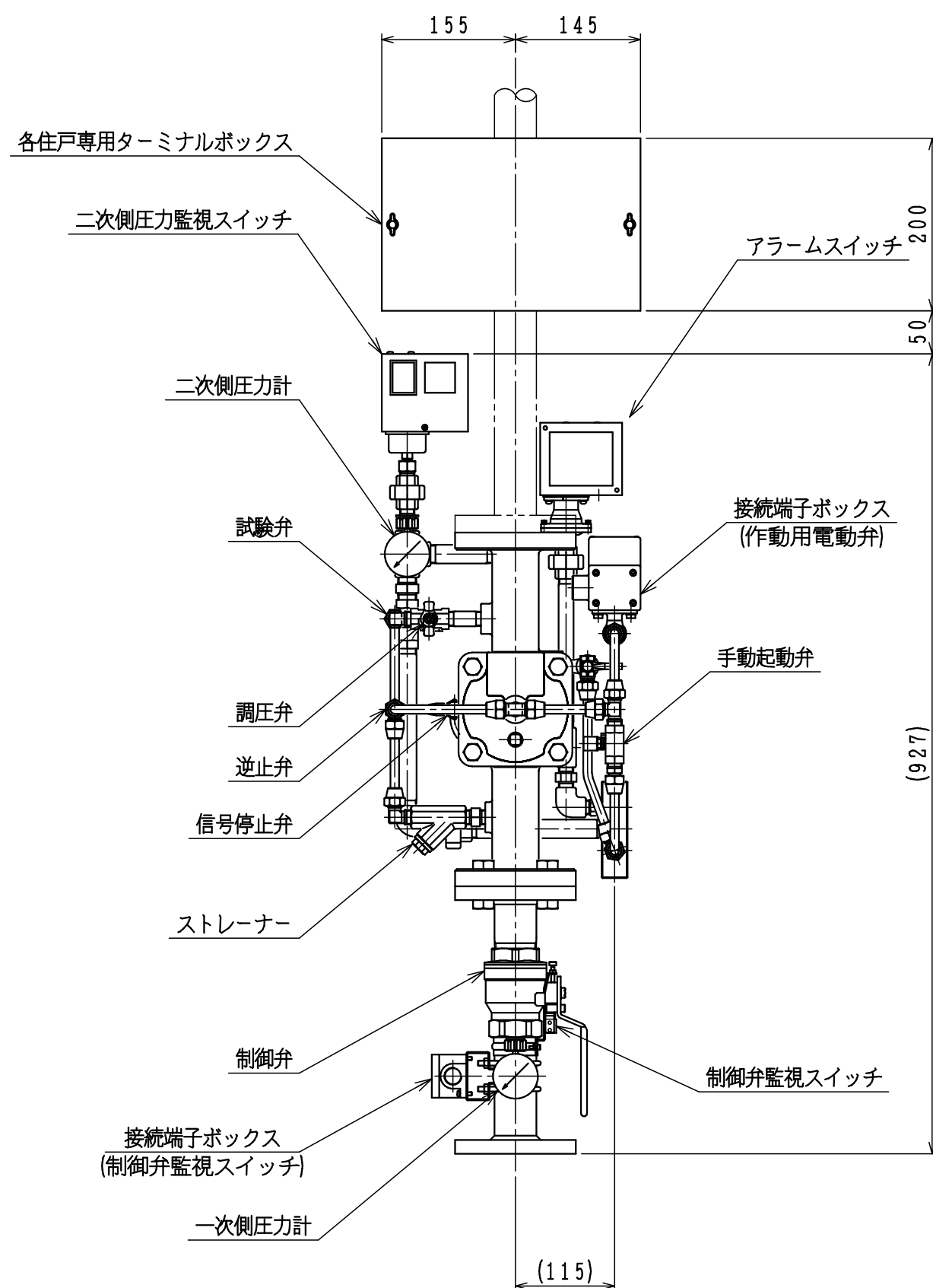
ラッチング リレー仕様	型 式	MK2KP DC24型
	コイル定格	セットコイル : DC24V、110mA リセットコイル : DC24V、22.8mA
	コイル抵抗	セットコイル : 210Ω リセットコイル : 1050Ω
	動作電圧(セット電圧)	80%以下
	復帰電圧 (リセット電圧)	80%以下
	接点定格負荷	DC24V、2.5A (誘導負荷)
	動作時間・復帰時間	30ms 以下





※予作動式（湿式）流水検知装置の各構成部品への配線は、付属の消防用耐熱電線を御使用下さい。

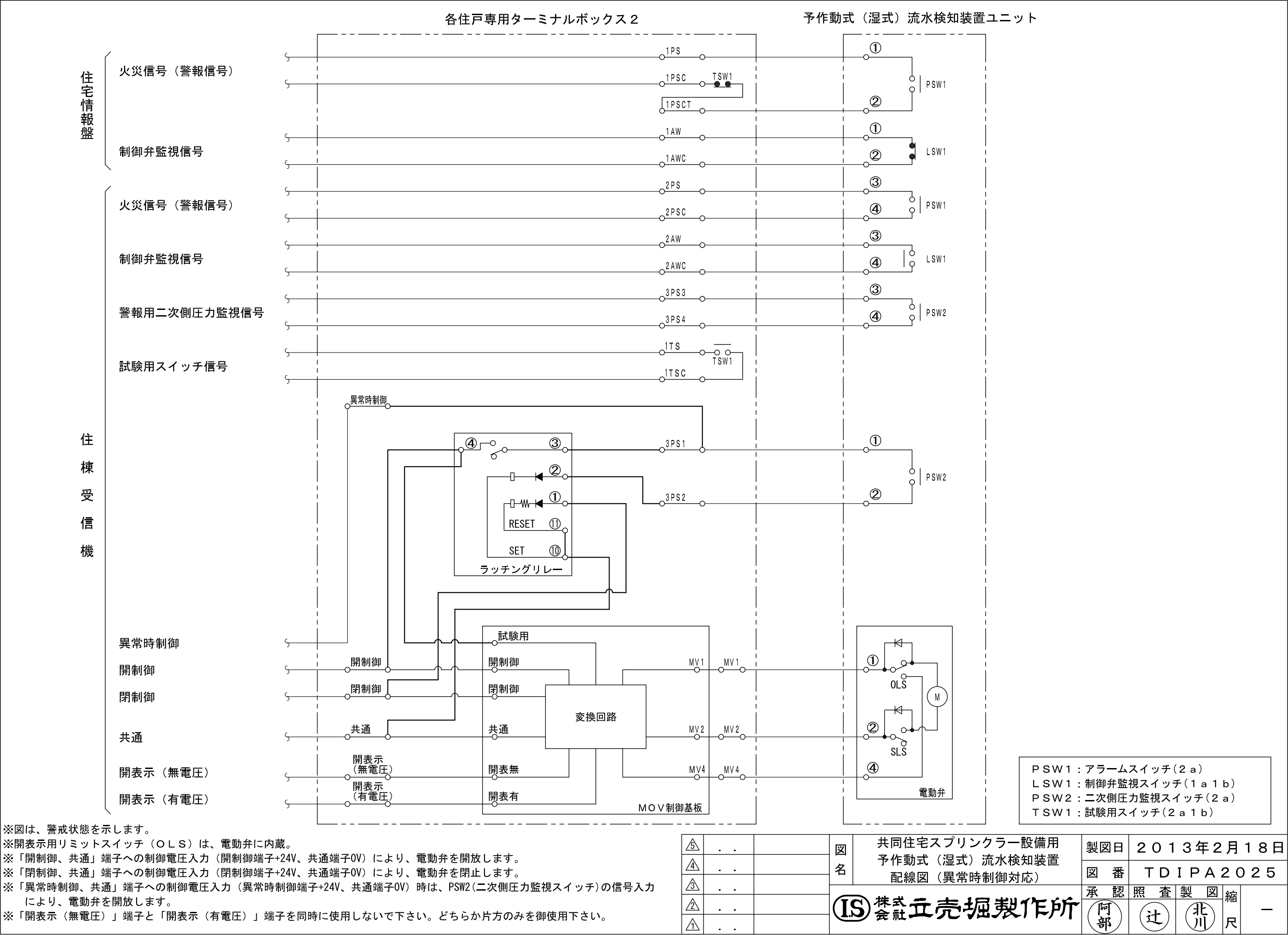
※配線時の配線口の隙間（未使用の配線口も含む）には、適切な保護を行って下さい。

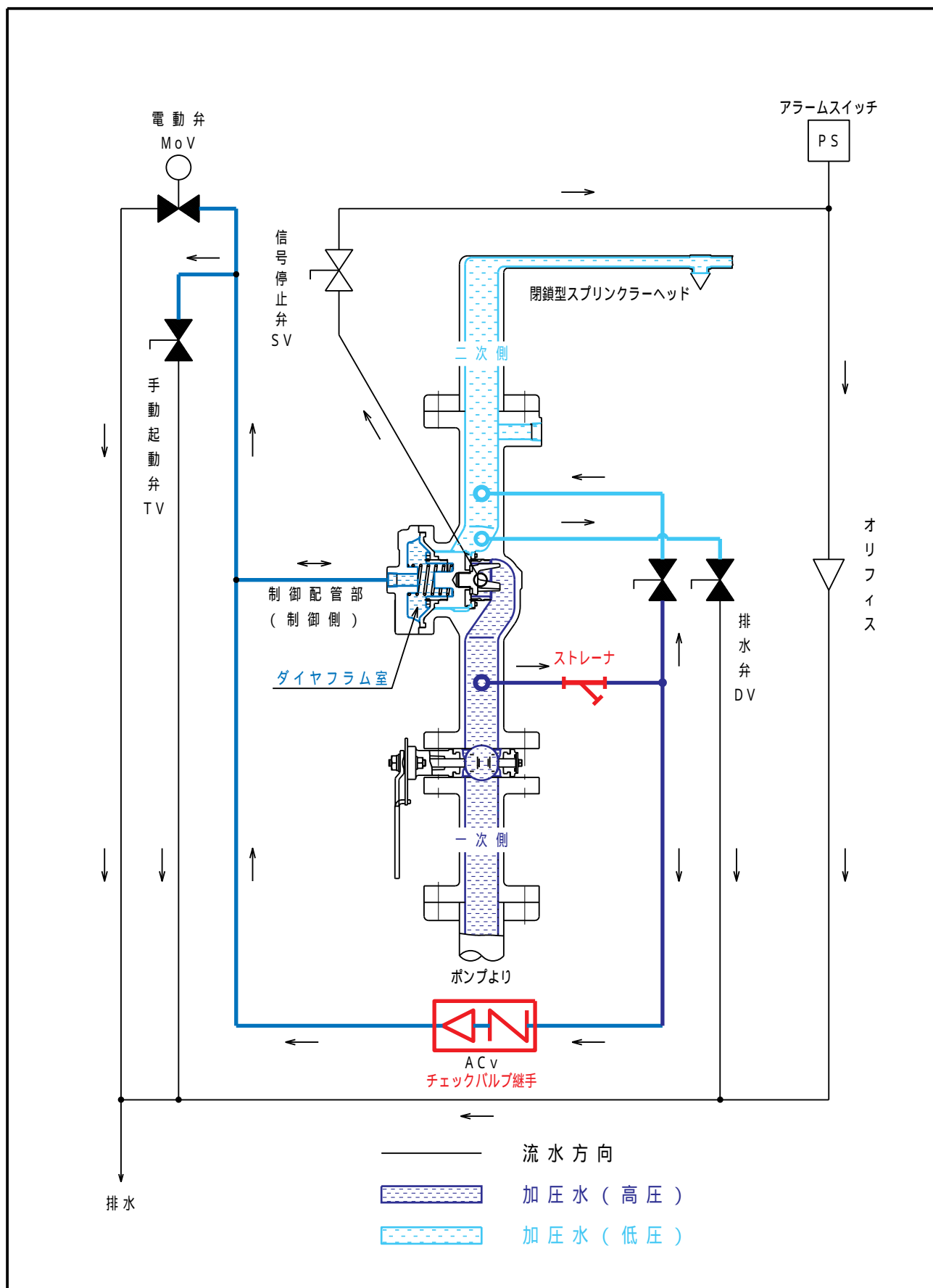
※配線時の配線口の隙間（未使用の配線口も含む）には、適切な保護を行ってください。

⑤	..	 株式会社 <b>立売堀製作所</b>	製図日	2013年2月18日		
④	..		図番	TDIPA2026		
③	..		承認	照査	製図	縮尺 1/2
②	..					
①	..					



⑤	..		図 名	各住戸専用ターミナルボックス 取付位置	製図日	2013 年 8 月 9 日				
④	..				図 番	T D A V A 4 0 0 3				
③	..				承認	照 査	製 図	縮 尺	／	
②	..									
①	..									
				 株式会社 立売堀製作所						







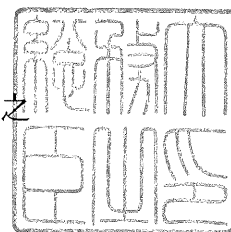
消 防 許 第 2 3 8 号

令 和 4 年 4 月 2 8 日

株式会社立売堀製作所

代表取締役 森田 勉 殿

総 務 大 臣  
金 子 恭 之



型 式 承 認 に つ い て

令和4年4月18日付けで申請のあった消防用機械器具等の型式については、  
消防法（昭和23年法律第186号）第21条の4第2項の規定に基づき、下  
記のとおり承認する。

記

種 別 流水検知装置

型 式 予作動式（湿式）、開閉型40（10K、縦）

型式番号 流第2022～1号