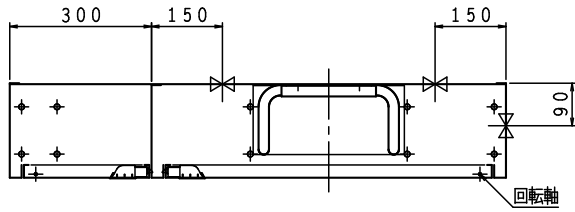
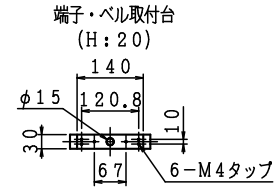


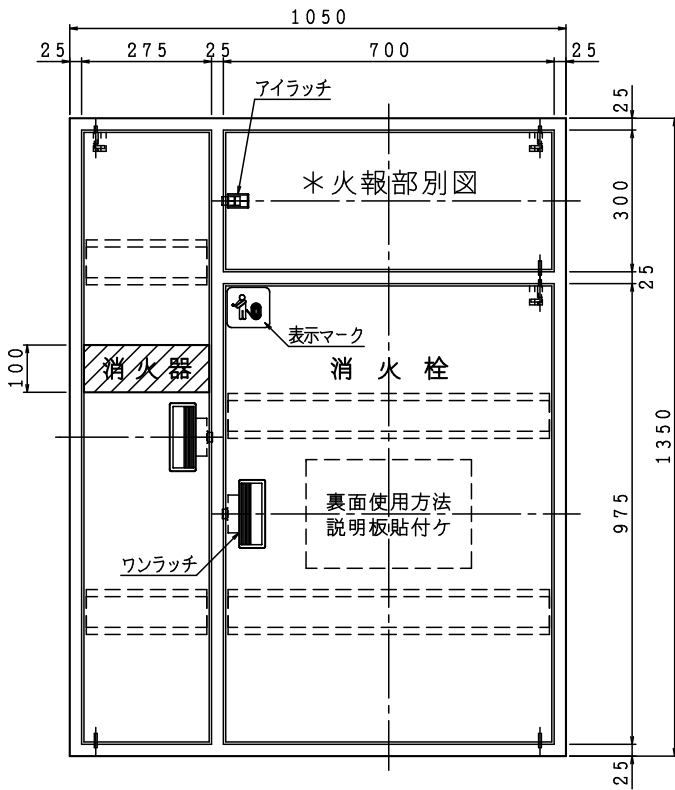
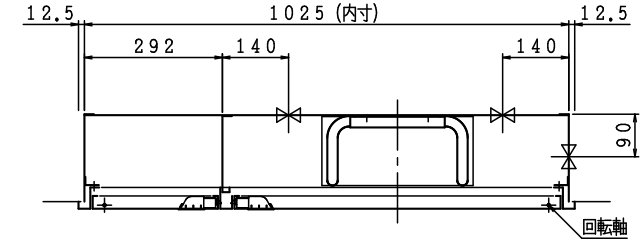
露出型



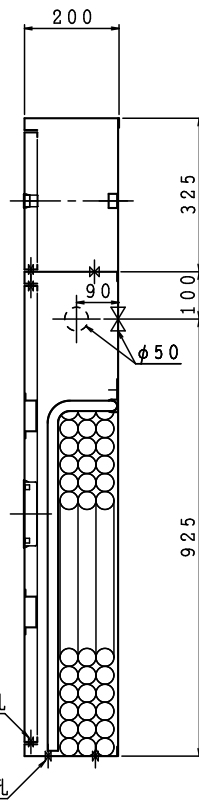
格納品			
消火栓	30×90°	起動スイッチ付	1ヶ
ノズル	30	可変噴霧	1本
ホース	30×30m	保形	1本
ホース収納装置 (PR)			1組
認定評価型式番号: 認評栓第26~12号 [識別番号: IS1-PR01]			
使用圧力: 1.0MPa (締切圧) 圧力損失値: 0.15MPa (帝)			
※配管接続は40Aとなります。			



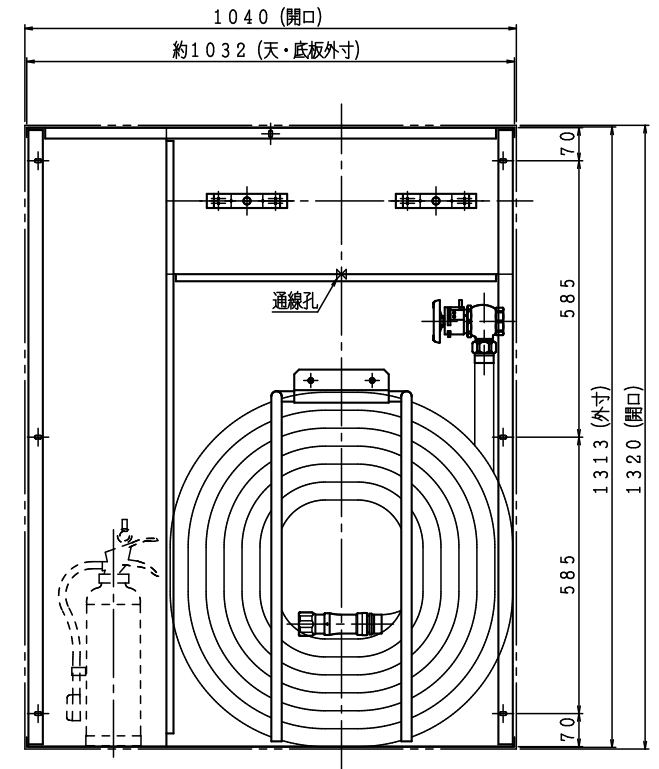
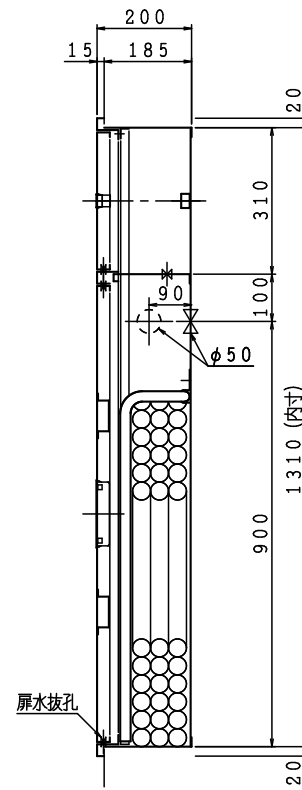
埋込型 注) 本体前面は壁仕上面より前に出さないで下さい。



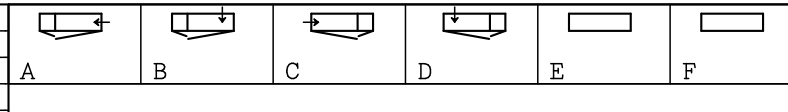
露出型



埋込型



材料	t 1.6 電気亜鉛めっき鋼板
仕上	メラミン樹脂焼付塗装
標示	シール文字
標示	文字 白色斜線部赤色 (消火器)



図番	易操作性1号消火栓 (単独型)	図番	SKAKAT-B004
		適用	
製造年	2026年 3月19日	承認	照査
製造所	IS 独立売堀製作所	製図	製図

IS 独立売堀製作所

2026年
3月19日



能美防災 (株)

リング型表示灯付発信機
薄型表示灯

専用金具
φ117.2
4-M4×12L
扉裏面スタッドビス

φ50
66.7
2-M4タップ

ニッタン (株)

表示灯付フラット発信機
フラット表示灯 (*1=75)

φ113
116.4
5

φ80

標準 (発信機 表示灯分離) タイプ

IS標準

発信機
表示灯
パルサイン Aタイプ (*1=75)

φ80
φ58
66.7
2-φ5

105
81
4-φ4.5×19.5L

ホーチキ (株) 注) 取付方法が2パターンあります。

フラット型

フラット取付
表示灯

専用金具
φ117.2
4-M4タップ

φ58
66.7
2-φ5

フラット型

表側取付
表示灯

2-M4タップ
76
80
60

φ58
66.7
2-φ5

標準 (発信機 表示灯分離) タイプ

能美防災 (株)
小型発信機
2-M4タップ

ニッタン (株)
フラット発信機
1MM1W-01
2MM1W-01

φ108
124
2-M4タップ

パナソニック (株)

フラット取付
表示灯 (フラット型)

φ127
φ50
4-M4×15L
扉裏面スタッドビス

φ100
66.7
2-M4タップ

日本ドライケミカル (株) 注) 取付方法が2パターンあります。

简单取付
表示灯 (フラット型)

φ120
φ50
2-M4タップ

パナソニック (株) or 日本ドライケミカル (株)

小型発信機
表示灯 NNF70015

φ108
124
2-M4タップ

横幅 (w1)		火報ピッチ (P)	
550		150	
700		200	

図名	火報一覧図 (横開き) 火報機器は別途となります。	図番	OFE26025-00
		製図日	2026年 6月 4日
IS 益立壳堀製作所		承認	照査
		製図	