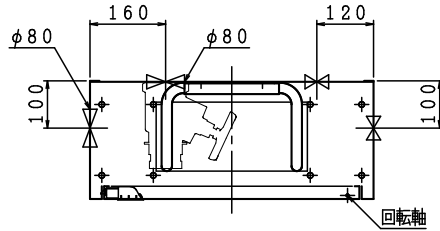


露出型

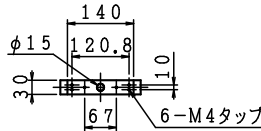


格納品

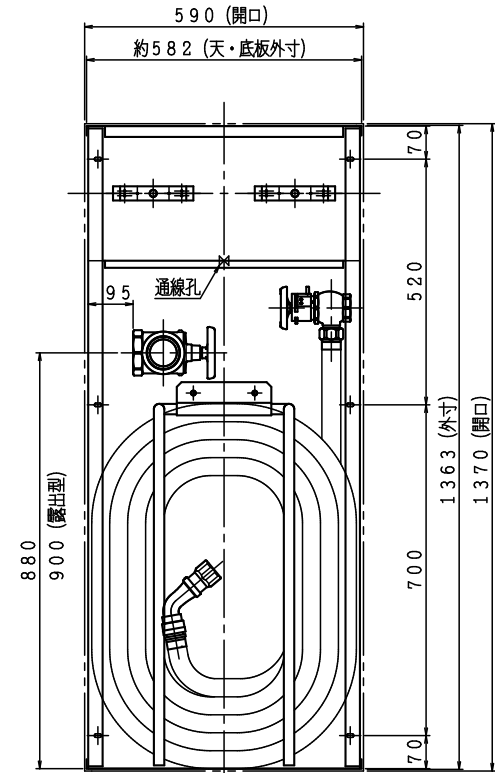
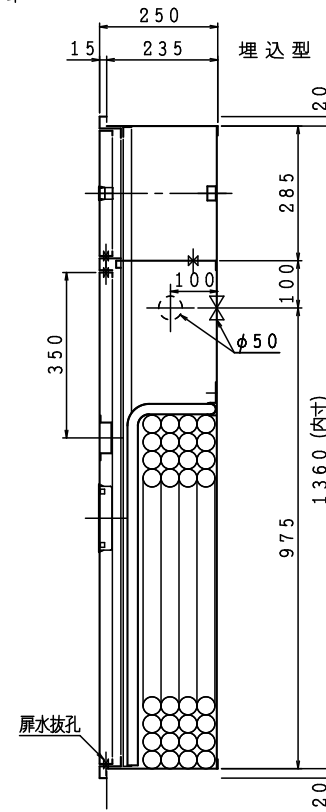
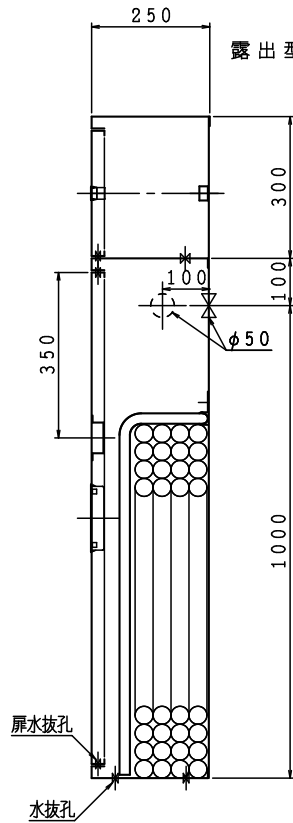
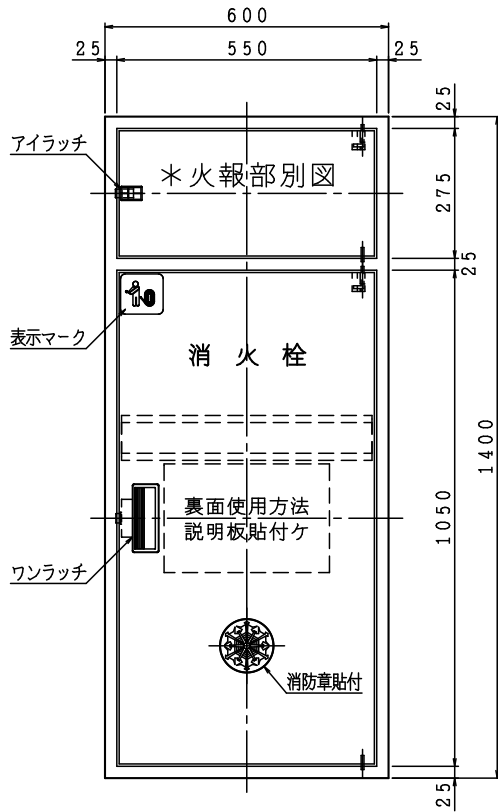
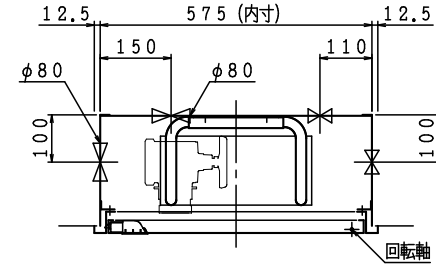
消火栓	30×90°	起動スイッチ付	1ケ
ノズル	30	可変噴霧	1本
ホース	30×30m	保形	1本
ホース収納装置 (PRスリム)			1組
認定評価型式番号: 認評栓第26~12号 [識別番号: IS1-PRS03]			
使用圧力: 1.0MPa (締切圧)	圧力損失値: 0.18MPa (帝)		
放水口	65×90°		1ケ
(裏配管)	65×180°		1ケ

※配管接続は40Aとなります。

端子・ベル取付台 (H: 20)



埋込型 注) 本体前面は壁仕上面より前に出さないで下さい。



注) 横配管時、側板と放水口の面間は図中記入寸法をお守り下さい。

材料	t 1.6 電気亜鉛めっき鋼板	65	40	65	40	40	65	40	65		
仕上	メラミン樹脂焼付塗装										
標示	シール文字	A	B	C	D	E	F				

図 名	易操作性1号消火栓 (併設型)	図番	SKAKDT-B002
		適用	
製 図 日	2026年 3月19日	承認	照査
		製	製
		図	図

能美防災 (株)

リング型表示灯付発信機
薄型表示灯
専用金具
φ117.2
4-M4×12L
扉裏面スタッドビス
φ50
2-M4タップ
66.7

ニッタン (株)

表示灯付フラット発信機
フラット表示灯 (*1=75)
φ113
φ80

標準 (発信機 表示灯分離) タイプ

リング型
フラット
PL-F
フラット
リング型

ホーチキ (株) 注) 取付方法が2パターンあります。

能美防災 (株)

フラット取付
表示灯
専用金具
φ117.2
4-M4タップ
φ58
2-φ5
66.7

ニッタン (株)

表側取付
表示灯
2-M4タップ
φ58
2-φ5
66.7

標準 (発信機 表示灯分離) タイプ

IS標準

発信機
表示灯
パルサイン Aタイプ (*1=75)

φ80
φ58
2-φ5
66.7
105
81
4-φ4.5×19.5L
φ80

パナソニック (株)

フラット取付
表示灯 (フラット型)
φ127
φ50
4-M4×15L
扉裏面スタッドビス
φ120
φ50
2-M4タップ
66.7

日本ドライケミカル (株) 注) 取付方法が2パターンあります。

簡単取付
表示灯 (フラット型)
φ120
φ50
2-M4タップ
66.7

標準 (発信機 表示灯分離) タイプ

パナソニック (株) or 日本ドライケミカル (株)

小型発信機
表示灯 NNF70015

φ80
φ58
2-φ5
66.7
51.5
83.5
72
2-M4タップ
φ80
64
66.7
2-M4タップ
4-R12

横幅 (w1)	火報ピッチ (P)
550	150
700	200

図名 火報一覧図 (横開き)	図番 OFE26025-00
火報機器は別途となります。	製図日 2026年 6月 4日
IS 益立壳堀製作所	承認 照査 製図