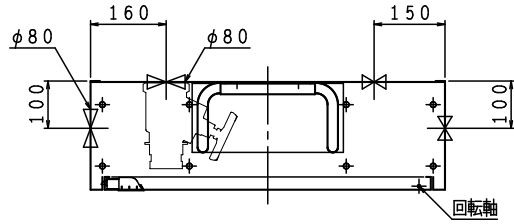


露出型

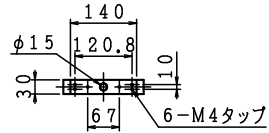


格納品

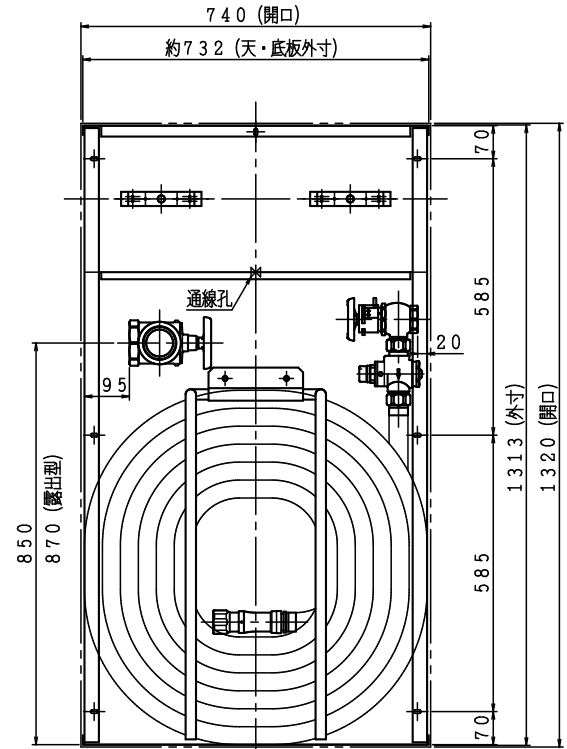
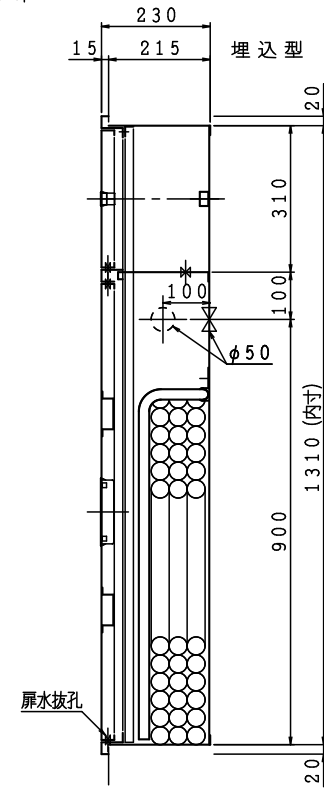
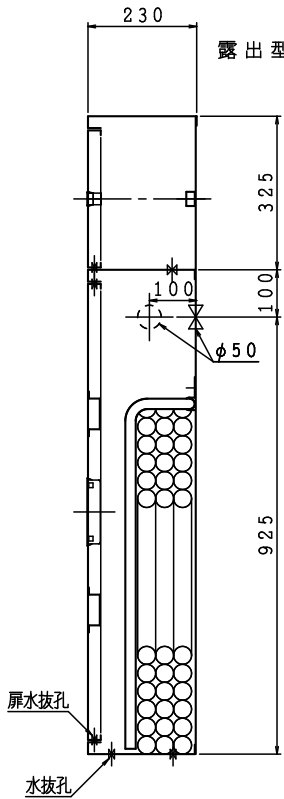
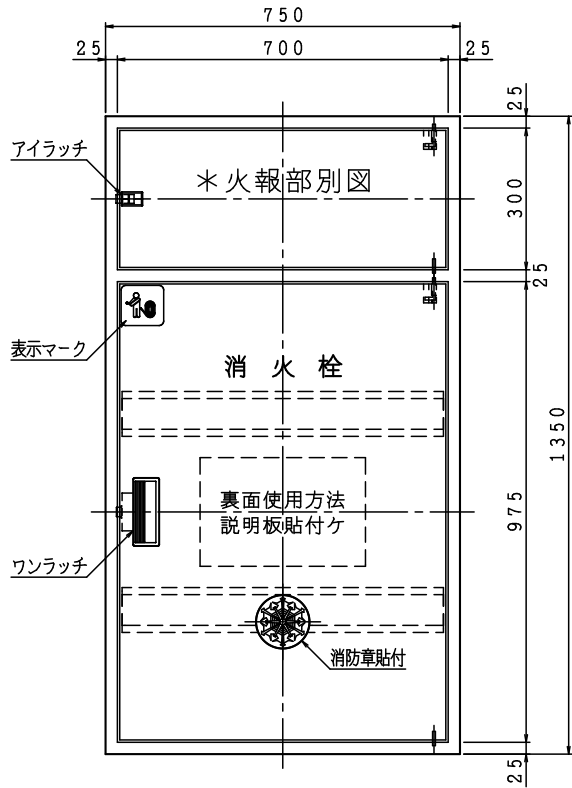
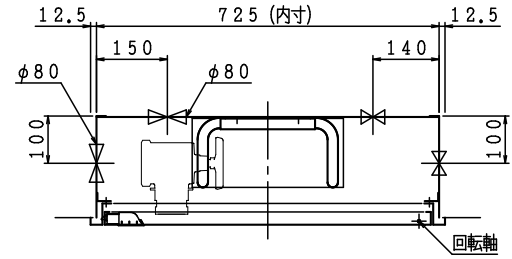
|  |         |         |    |
|--|---------|---------|----|
| 消火栓                                    | 30×90°  | 起動スイッチ付 | 1ケ |
| 自動調整弁                                  | 30      | 静圧・動圧対応 | 1ケ |
| ノズル                                    | 30      | 可変噴霧    | 1本 |
| ホース                                    | 30×30m  | 保形      | 1本 |
| ホース収納装置 (PR)                           |         |         | 1組 |
| 認定評価型式番号: 認評栓第26~14号 [識別番号: IS1-PR208] |         |         |    |
| 使用圧力: 2.0MPa (締切圧) 圧力損失値: 0.26MPa (帝)  |         |         |    |
| 放水口                                    | 65×90°  |         | 1ケ |
| (裏配管)                                  | 65×180° |         | 1ケ |

※配管接続は40Aとなります。

端子・ベル取付台 (H: 20)



埋込型 注) 本体前面は壁仕上面より前に出さないで下さい。



注) 横配管時、側板と消火栓及び放水口の面間は図中記入寸法をお守り下さい。

|    |                 |
|----|-----------------|
| 材料 | t 1.6 電気亜鉛めっき鋼板 |
| 仕上 | メラミン樹脂焼付塗装      |
| 標示 | シール文字           |

|    |    |    |    |    |    |    |    |  |  |
|----|----|----|----|----|----|----|----|--|--|
| 65 | 40 | 65 | 40 | 40 | 65 | 40 | 65 |  |  |
| A  | B  | C  | D  | E  | F  |    |    |  |  |

図番

易操作性1号消火栓 (併設型)

適用

図番 SKAKFT-B002

IS 日立産機製作所

製図日

2026年  
3月19日

承認 照査 製図



**能美防災 (株)**

リング型表示灯付発信機  
薄型表示灯  
専用金具  
φ117.2  
4-M4×12L  
扉裏面スタッドビス  
φ50  
2-M4タップ  
66.7

**ニッタン (株)**

表示灯付フラット発信機  
フラット表示灯 (\*1=75)  
φ113  
φ80

**標準 (発信機 表示灯分離) タイプ**

IS標準  
発信機  
表示灯  
パラサイン Aタイプ (\*1=75)  
φ80  
φ58  
2-φ5  
66.7  
2-M4タップ  
105  
81  
4-φ4.5×19.5L

**ホーチキ (株)** 注) 取付方法が2パターンあります。

**能美防災 (株)**

フラット取付  
表示灯  
専用金具  
φ117.2  
4-M4タップ  
φ58  
2-φ5  
66.7

**ニッタン (株)**

表側取付  
表示灯  
2-M4タップ  
φ58  
2-φ5  
66.7  
76  
80  
60

**能美防災 (株)**

小型発信機  
2-M4タップ  
φ80  
φ108  
124  
83.5  
7.3  
50

**ニッタン (株)**

フラット発信機  
1MM1W-01  
2MM1W-01  
φ80  
φ108  
124  
83.5  
7.3  
50

**パナソニック (株) or 日本ドライケミカル (株)**

小型発信機  
2-M4タップ  
φ80  
φ108  
124  
83.5  
7.3  
50

表示灯 NNF70015  
φ80  
φ108  
124  
83.5  
7.3  
50

**パナソニック (株)**

フラット取付  
表示灯 (フラット型)  
φ127  
φ50  
4-M4×15L  
扉裏面スタッドビス  
φ120  
φ50  
2-M4タップ  
66.7

**日本ドライケミカル (株)** 注) 取付方法が2パターンあります。

簡単取付  
表示灯 (フラット型)  
φ120  
φ50  
2-M4タップ  
66.7

|                   | 横幅 (w1)     | 火報ピッチ (P) |
|-------------------|-------------|-----------|
|                   | 550         | 150       |
|                   | 700         | 200       |
| 図名                | 火報一覧図 (横開き) |           |
| 図番                | OFE26025-00 |           |
| 製図日               | 2026年 6月 4日 |           |
|                   | 承認          | 照査        |
| <b>IS 益立売堀製作所</b> |             |           |
|                   | (米)         | (柴)       |
|                   | (岩)         | (倉)       |