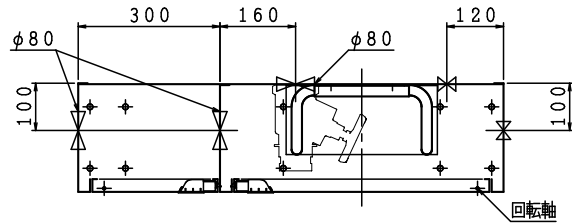
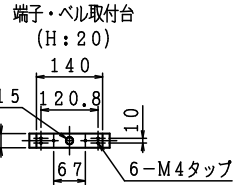


露出型

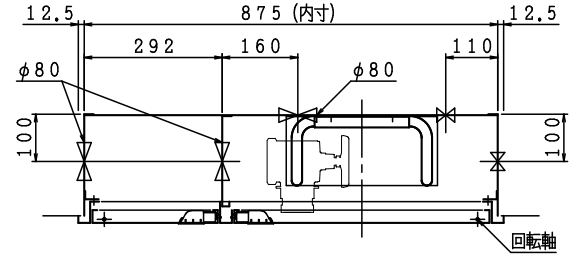


格納品

消火栓	25×90°	起動スイッチ付	1ケ
自動調整弁	25	静圧・動圧対応	1ケ
ノズル	25可変噴霧	アスピレート	1本
ホース	25×30m	保形	1本
ホース収納装置 (PR)			1組
認定評価型式番号: 認評栓第26~43号 [識別番号: WA2-PR25E210]			
使用圧力: 2.0MPa (締切圧) 圧力損失値: 0.16MPa (帝)			
放水口	65×90°		1ケ
(裏配管)	65×180°		1ケ

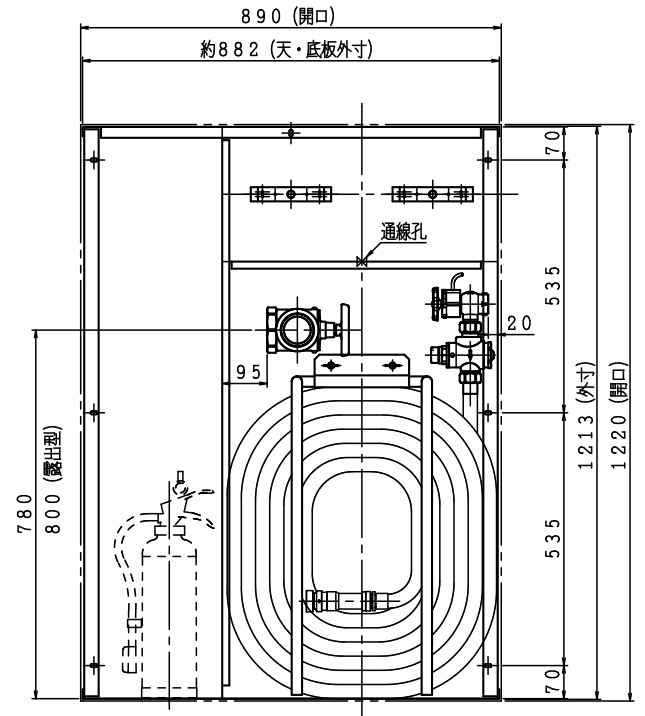
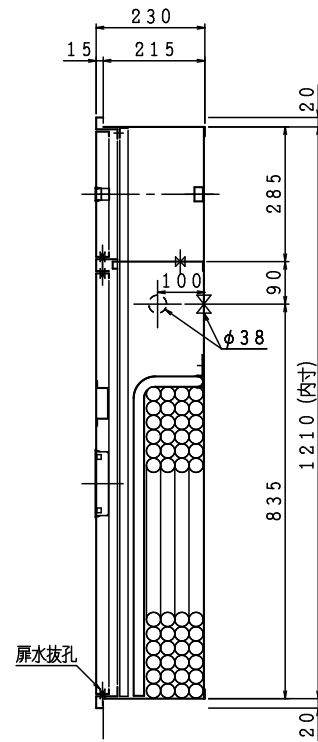
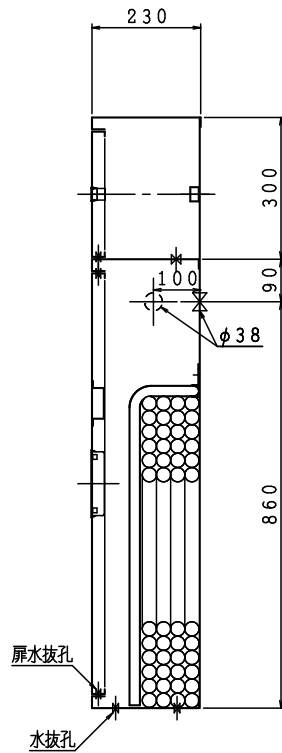
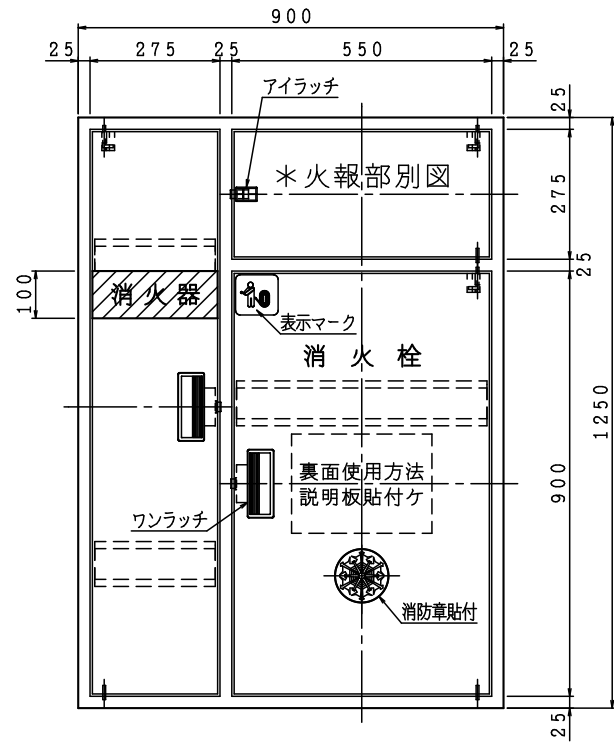


埋込型 注) 本体前面は壁仕上面より前に出さないで下さい。



露出型

埋込型



注) 横配管時、側板と消火栓及び放水口の面間は図中記入寸法をお守り下さい。

材料	t 1.6 電気亜鉛めっき鋼板	65	25	65	25	25	65	25	65		
仕上	メラミン樹脂焼付塗装										
標示	シール文字	A	B	C	D	E	F				
標示	文字白色斜線部赤色 (消火器)										

広範囲型2号消火栓 (併設型)

図番 SKALFT-B005

適用

IS 鐵立売堀製作所

製図日 2026年 3月19日

承認 照査 製図

**能美防災 (株)**

リング型表示灯付発信機  
薄型表示灯  
専用金具  
φ117.2  
4-M4×12L  
扉裏面スタッドビス  
φ50  
2-M4タップ  
66.7

**ニッタン (株)**

表示灯付フラット発信機  
フラット表示灯 (\*1=75)  
φ113  
φ80

**標準 (発信機 表示灯分離) タイプ**

IS標準  
発信機  
表示灯  
パラサイン Aタイプ (\*1=75)  
φ80  
φ58  
2-φ5  
66.7  
2-M4タップ  
105  
81  
4-φ4.5×19.5L

**ホーチキ (株)** 注) 取付方法が2パターンあります。

**能美防災 (株)**

フラット取付  
表示灯  
専用金具  
φ117.2  
4-M4タップ  
φ58  
2-φ5  
66.7

**ニッタン (株)**

表側取付  
表示灯  
2-M4タップ  
φ58  
2-φ5  
66.7  
76  
80  
60

**能美防災 (株)**

小型発信機  
2-M4タップ  
φ80  
φ58  
2-φ5  
66.7  
83.5  
7.3  
50

**ニッタン (株)**

フラット発信機  
1MM1W-01  
2MM1W-01  
2-M4タップ  
φ108  
124

**パナソニック (株) or 日本ドライケミカル (株)**

小型発信機  
2-M4タップ  
φ80  
φ58  
2-φ5  
66.7  
83.5  
7.2

表示灯 NNF70015  
2-M4タップ  
φ80  
φ58  
2-φ5  
66.7  
64  
4-R12

**パナソニック (株)**

フラット取付  
表示灯 (フラット型)  
φ127  
φ50  
4-M4×15L  
扉裏面スタッドビス  
φ100  
66.7  
2-M4タップ

**日本ドライケミカル (株)** 注) 取付方法が2パターンあります。

簡単取付  
表示灯 (フラット型)  
φ120  
φ50  
2-M4タップ  
66.7

	横幅 (w1)	火報ピッチ (P)
	550	150
	700	200
図名	火報一覧図 (横開き) 火報機器は別途となります。	図番 OFE26025-00 製図日 2026年 6月 4日
<b>IS 益立売堀製作所</b>		承認 照査 製図 