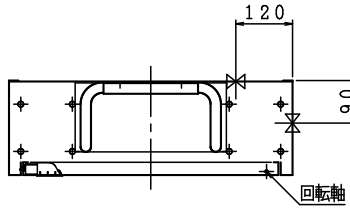
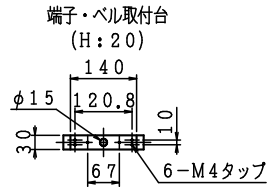


露出型

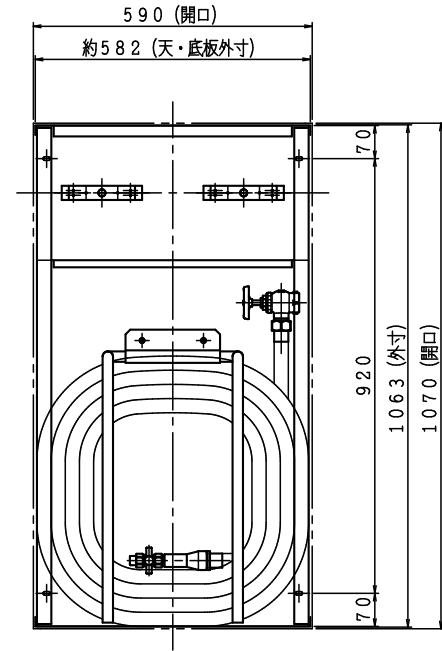
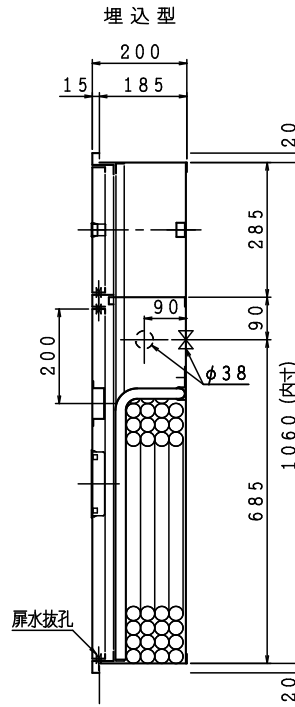
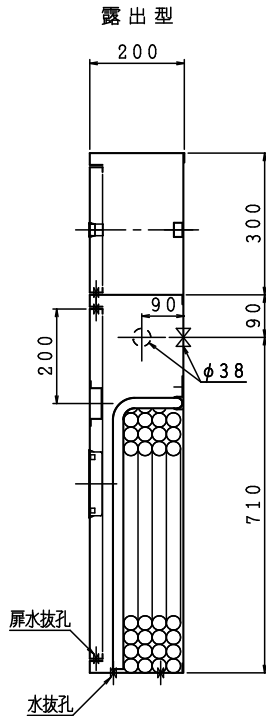
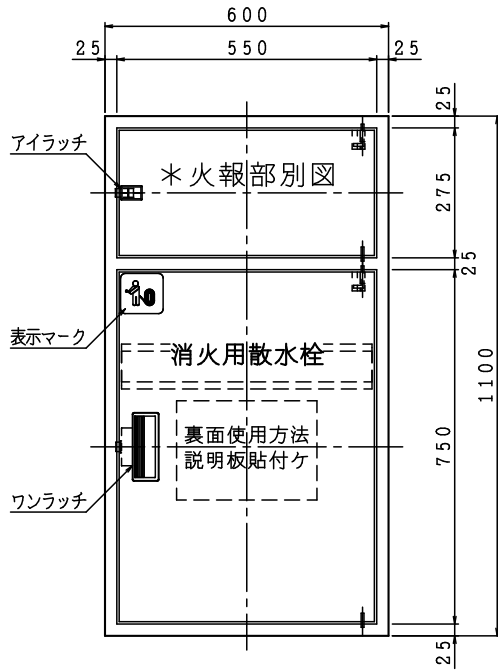
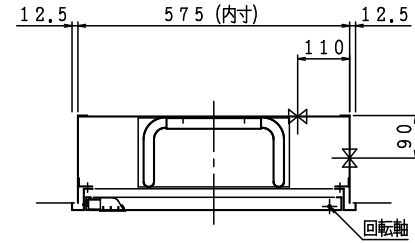


格納品

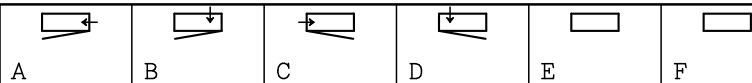
消火栓	25×90°	1ヶ
ノズル	25×φ8	1本
ホース	25×20m 保形	1本
ホース収納装置 (PR)		1組
認定評価型式番号: 認評栓第26~17号 [識別番号: IS2-PR24]		
圧力損失値: 0.08MPa (帝)		



埋込型 注) 本体前面は壁仕上面より前に出さないで下さい。



材料 t 1.6 電気亜鉛めっき鋼板
 仕上 メラミン樹脂焼付塗装
 標示 シール文字



図名

補助散水栓 (単独型)

図番

SKAWAT-B001

適用

IS 独立売場製作所

製図日

2026年
3月19日

承認 照査 製図



能美防災 (株)

リング型表示灯付発信機
薄型表示灯
専用金具
φ117.2
4-M4×12L
扉裏面スタッドビス
φ50
2-M4タップ
66.7

ニッタン (株)

表示灯付フラット発信機
フラット表示灯 (*1=75)
φ113
φ80

標準 (発信機 表示灯分離) タイプ

IS標準
発信機
表示灯
パラサイン Aタイプ (*1=75)
φ80
φ58
2-φ5
66.7
105
81
4-φ4.5×19.5L

ホーチキ (株) 注) 取付方法が2パターンあります。

フラット取付

専用金具
φ117.2
4-M4タップ
φ58
2-φ5
66.7

表側取付

2-M4タップ
φ58
2-φ5
66.7
76
80
60

能美防災 (株)

小型発信機
2-M4タップ
φ80
φ58
2-φ5
66.7
105
81
4-φ4.5×19.5L

ニッタン (株)

フラット発信機
1MM1W-01
2MM1W-01
2-M4タップ
φ108
124

パナソニック (株) or 日本ドライケミカル (株)

小型発信機
2-M4タップ
φ80
φ58
2-φ5
66.7
105
81
4-φ4.5×19.5L

表示灯 NNF70015
φ64
φ50
φ50
φ50
4-R12
2-M4タップ

パナソニック (株)

フラット取付
表示灯 (フラット型)
φ127
φ50
4-M4×15L
扉裏面スタッドビス
φ100
66.7
2-M4タップ

日本ドライケミカル (株) 注) 取付方法が2パターンあります。

簡単取付
表示灯 (フラット型)
φ120
φ50
2-M4タップ
66.7

	横幅 (w1)	火報ピッチ (P)
	550	150
	700	200
図名	火報一覧図 (横開き)	図番 OFE26025-00
	火報機器は別途となります。	製図日 2026年 6月 4日
	IS 益立壳堀製作所	承認 照査 製図